



**TË DHËNAT PËR ASETIN**

**Shitja e Aseteve përmes Likuidimit Nr. 42**

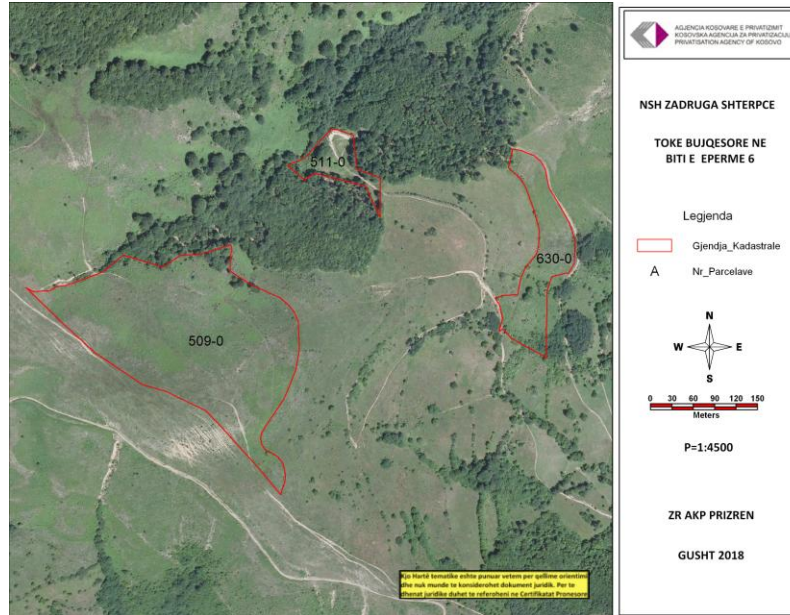
**Njësia e Vendosur në Tender Nr.44**

**NSH Zadruga Shtërpce – Tokë bujqësore në Biti te Eperme 6**

<b>Emri i NSH.-së</b>	NSH “Kooperativa Shtërpçë” në Likuidim (“ <b>Ndërmarrja</b> ”) (emrat e mëparshëm: Drustveno Preduzece “Zadruga Štrpce”, Štrpce – Gjykata Ekonomike Prishtinë(Fi .56/90) (27.02.1990)
<b>Lloji i shitjes</b>	Shitje përmes Likuidimit me ofertë të mbyllur.
<b>Dita e Ofertimit</b>	07.11.2018 Ne Sallen e Konferencave ne Grand Hotel, ne Prishtine.
<b>Depozita e Ofertës</b>	15,000 Euro
<b>Vendndodhja e Aseteve</b>	Zona Kadastrale Biti e Epërme, Komuna Shtërpce
<b><u>Përshkrimi i Aseteve</u></b>	<b>NSH Zadruga Shtërpce- Tokë bujqësore në Biti të Epërme 6</b> - Ofron për shitje parcelën në ZK Biti e Epërme, parcelën P-72717020-00509-0 me sipërfaqe prej 75245m2,P-72717020-00511-0 me sipërfaqe prej 6855m2, P-72717020-00630-0 me sipërfaqe prej 17042m2 që e përbëjnë një sipërfaqe të përgjithshme prej 99142m2 (9ha, 91 ari, 42m2) ,në ZK Biti e Epërme, me Kulture kullosë e kl.5.
<b>Ndërtesat dhe tokat</b>	
<b>Shfrytëzuesit</b>	Nuk ka.
<b><u>Përshkrimi i Aseteve</u></b>	Nuk ka.
<b>Asetet tjera</b>	
<b>Detyrimet që do të barten</b>	Asnjë nga detyrimet nuk do të barten tek blerësi i ri, por sidoqoftë blerësi potencial duhet të ketë parasysh se mund të jetë i aplikueshëm tatimi për bartjen e pronës.

Foto/fotot  
Ose informata të tjera  
Për asetet në shitje

Raporti i vizitës  
në terren



Informatat që janë dhënë në këtë publikim mund të kenë pasaktësi, lëshime, ose gabime tipografike për të cilat Agjencia Kosovare e Privatizimit nuk do të jetë në asnjë mënyrë përgjegjëse e as nuk do të pranojë përgjegjësi lidhur me përdorimin, vlefshmërinë, saktësinë, plotësinë ose besueshmërinë, pa marrë parasysh natyrën e tyre. Investitorët e mundshëm inkurajohen të kontaktojnë Agjencinë Kosovare të Privatizimit (AKP) të kërkojnë dosjen elektronike dhe dokumentet për ofertim. Është në përgjegjësinë e secilit ofertues të mundshëm, që të bëjë hulumtimin paraprak në lidhje me NSH-në apo artikujt e tenderuar, me qëllim të mbledhjes së informatave të nevojshme. Këto të dhëna janë në dispozicion sipas kushteve të përgjithshme të cekura në Rregullat e Tenderit të cilat mund të merren nga faqja e AKP-së në internet: [www.pak-ks.org](http://www.pak-ks.org)



AGJENCIA KOSOVARE E PRIVATIZIMIT  
KOSOVSKA AGENCIJA ZA PRIVATIZACIJU  
PRIVATIZIRANJE AGENCIJA CP KOSOVO

Data: 10.08.2018

**Raport nga vizita në terren – NSH ZADRUGA SHTERPCE – Toka Bujqësore në Biti e Epërme 6**

Me datë 09.08.2018 së bashku zyrtarin Senko Livadic nga zyra satelitore në Shtërpce, kemi vizituar pronat e NSH Zadruga Shtërpce – Toka Bujqësore në Biti e Epërme 6, të cilat ndodhen në zonën kadastrale Biti e Epërme, Komuna Shtërpce.

NSH Zadruga Shtërpce- Tokë bujqësore në Biti të Epërme 6- Ofron për shitje parcelën në ZK Biti e Epërme, P-72717020-00509-0 me sipërfaqe prej 75245m<sup>2</sup>, P-72717020-00511-0 me sipërfaqe prej 6855m<sup>2</sup> dhe P-72717020-00630-0 me sipërfaqe prej 17042m<sup>2</sup> që e përbëjnë një sipërfaqe të përgjithshme prej 99142m<sup>2</sup> (9ha, 91 ari, 42m<sup>2</sup>), në ZK Biti e Epërme, me culture kullosë e kl.5.

Gjatë vizitës në terren është konstatuar:

- Ngastrat kadastrale pjesë e shitjes në këtë Njësi nuk përbëjnë një tërësi të tyre.
- Gjatë vitës në terren, keto ngastra pjesë e shitjes në këtë Njësi janë vizituar pjesërisht sepse ka qenë e pamundur të vizitohen për së afërmi në tërësi për shkak të konfiguracionit të terrenit dhe pamundësisë për të shkuar tek sëcila ngastër veç e veç.
- Gjatë vizitës në terren, kemi tentuar që të gjejmë mundësi të vizitës në ngastrat në fjalë mirëpo për shkak të konfiguracionit të terrenit dhe rrugëve të pakalueshme, ka qenë e pamundur të vizitohen këto ngastra.
- Sipas shikimit vizuel nga distanca dhe pamjeve në ortofoto, vërehet se ngastrat tjera pjesë e shitjes në këtë Njësi nuk janë në shfrytëzim nga palë të treta, dhe vërehen se janë të papunuara, shkurre dhe një pjesë livadh.
- Është vërejtur se në disa ngastra kadastrale pjesë e shitjes në këtë Njësi ekzistojnë disa rrugë fushore të cilat nuk janë të regjistruara por që janë shfrytëzuar për kallim e mjeteve Bujqësore në atë pjesë.
- Ngastrat pjesë e shitjes në këtë Njësi kanë qasje në rrugë publike.
- Nuk është vërejtur se në këto ngastra ekzistojnë ndonjë objekt i karakterit të përhershëm apo të përkohshëm.

Zyra Rajonale në Prizren  
Rr. Pushkatarët nr. 9  
20000 Prizren, Kosovë  
Tel: +381 (0)29 226 480  
E-mail: info@pak-ks.org,  
eee.pak-ks.org

Rexhë Sopa

Zyrtar Kadastral, AKP ZR

Senko Livadic

Zyrtar i Operacioneve për Adminstrim të Aseteve

1 / 1

## Informatat

Divizioni i Shitjes – Njësia e Marketingut  
Agjencia Kosovare e Privatizimit  
Tel: +381 (0) 38 500 400 ext 1255  
Fax: +381 (0) 38 248 076  
[www.pak-ks.org](http://www.pak-ks.org)

## Dokumentet e Ofertimit

Agjencia Kosovare e Privatizimit  
Rruga: Agim Ramadani nr.23 (ish- Ilir Konushevcu Nr:8)  
10000 Prishtinë/ Pristina, Kosovë

Informatat që janë dhënë në këtë publikim mund të kenë pasaktësi, lëshime, ose gabime tipografike për të cilat Agjencia Kosovare e Privatizimit nuk do të jetë në asnjë mënyrë përgjegjëse e as nuk do të pranojë përgjegjësi lidhur me përdorimin, vlefshmërinë, saktësinë, plotësinë ose besueshmërinë, pa marr parasysh natyrën e tyre. Investitorët e mundshëm inkurajohen të kontaktojnë Agjencinë Kosovare të Privatizimit (AKP) të kërkojnë dosjen elektronike dhe dokumentet për ofertim. Është në përgjegjësinë e secilit ofertues të mundshëm, që të bëjë hulumtimin paraprak në lidhje me NSH-në apo artikujt e tenderuar, me qëllim të mbledhjes së informatave të nevojshme. Këto të dhëna janë në dispozicion sipas kushteve të përgjithshme të cekura në Rregullat e Tenderit të cilat mund të merren nga faja e AKP-së në internet: [www.pak-ks.org](http://www.pak-ks.org)