



### TË DHËNAT PËR ASETIN

Shitja e Aseteve përmes Likuidimit Nr.68

Njësia e Vendosur në Tender Nr.34

KB Kosova Tokë Bujqësore Banullë II

<b>Emri i NSh.-së</b>	KB Kosova, Lipjan, Fi. 107/90
<b>Lloji i shitjes</b>	Shitje përmes Likuidimit me ofertë të mbyllur.
<b>Dita e Ofertimit</b>	Më 04.09.2024 nga ora 10:00h deri 12:00h, në Sallën e Konferencave të "HOTEL GRAND" në Prishtinë.
<b>Regjistrimi i Ofertuesit</b>	Nuk ka parakualifikim
<b>Depozita e Ofertës</b>	5000 Euro
<b>Vendndodhja e Aseteve</b>	<p>Zona Kadastrale Banullë, Komuna Lipjan, Rajoni Prishtinë. <a href="#">Shikoni këtë pronë në Google Maps</a> <i>Të dhënat e hartës ©2024 Google</i> Aktmohim: Vendndodhjet e treguara nga PIN-at në Google Maps ofrohen vetëm për qëllime të orientimit dhe referencës së përgjithshme. Këto mund të mos pasqyrojnë saktësisht vendndodhjen, kufijtë ose veçori të tjera të asetëve të përshkruara. Përdoruesit këshillohen të verifikojnë në mënyrë të pavarur të gjitha vendndodhjet për çdo çështje që kërkon saktësi ose informacion me rëndësi ligjore.</p>
<b>Përshkrimi i Aseteve</b>	<p><b>KB Kosova Tokë Bujqësore Banullë II</b> - përfshin tokën bujqësore, ngastrën kadastrale 174-0 me sipërfaqe prej 3108m<sup>2</sup> me kulturë arë e klasës së 4, që gjendet në Zonën Kadastrale Banullë, Komuna e Lipjanit.</p>
<b>Ndërtesat dhe tokat</b>	<p>Ngastra kadastrale 174-0 nuk ka qasje në rrugë publike.</p> <p>Ngastra kadastrale 174-0 evidentohet në pronësi të P.SH. Koperativa Bujqësore e Kosovës.</p>
<b>Shfrytëzuesit</b>	Kjo ngastër është në shfrytëzim nga palët e panjohura për AKP-në dhe është e mbjellur grurë.
<b>Asetet tjera</b>	Nuk ka.



AGJENCIA KOSOVARE E PRIVATIZIMIT  
KOSOVSKA AGENCIJA ZA PRIVATIZACIJU  
PRIVATISATION AGENCY OF KOSOVO

**Detyrimet që do të  
barten**

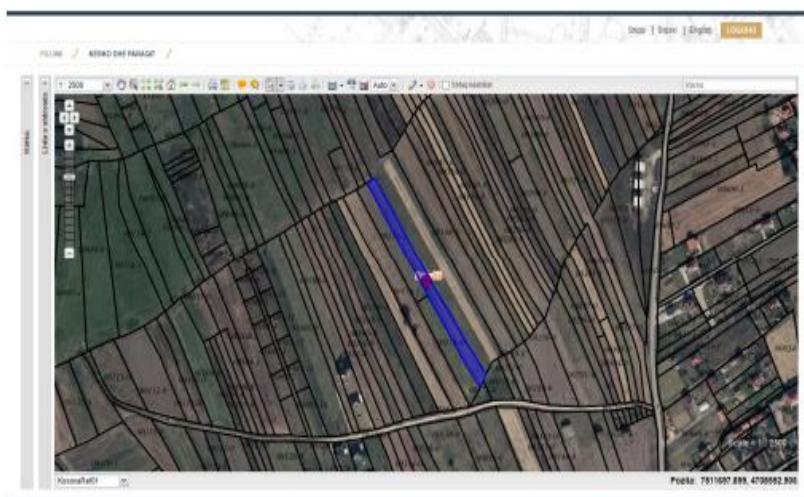
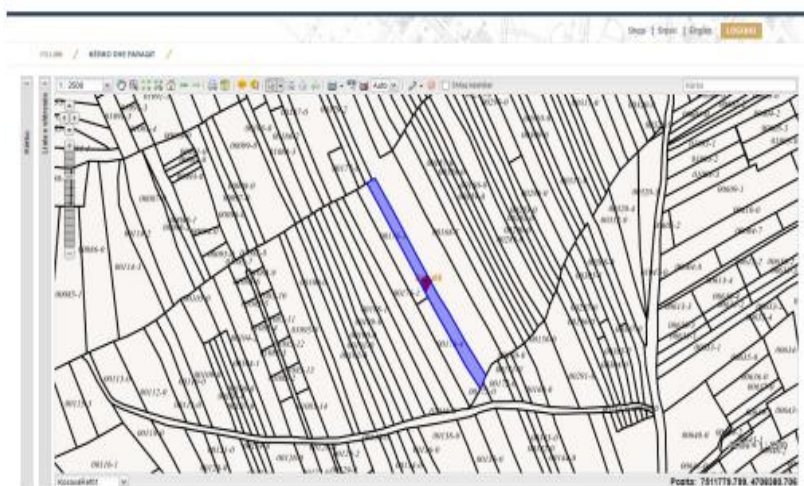
Asnjë nga detyrimet nuk do të barten tek blerësi i ri, por sidoqoftë blerësi potencial duhet të ketë parasysh se mund të jetë i aplikueshëm tatimi për bartjen e pronës.



**Foto/fotot  
Ose informata të tjera  
Për asetet në shitje**

**KB Kosova Tokë Bujqësore Banullë II**

Parcela 174-0 me sipërfaqe 3108m<sup>2</sup>

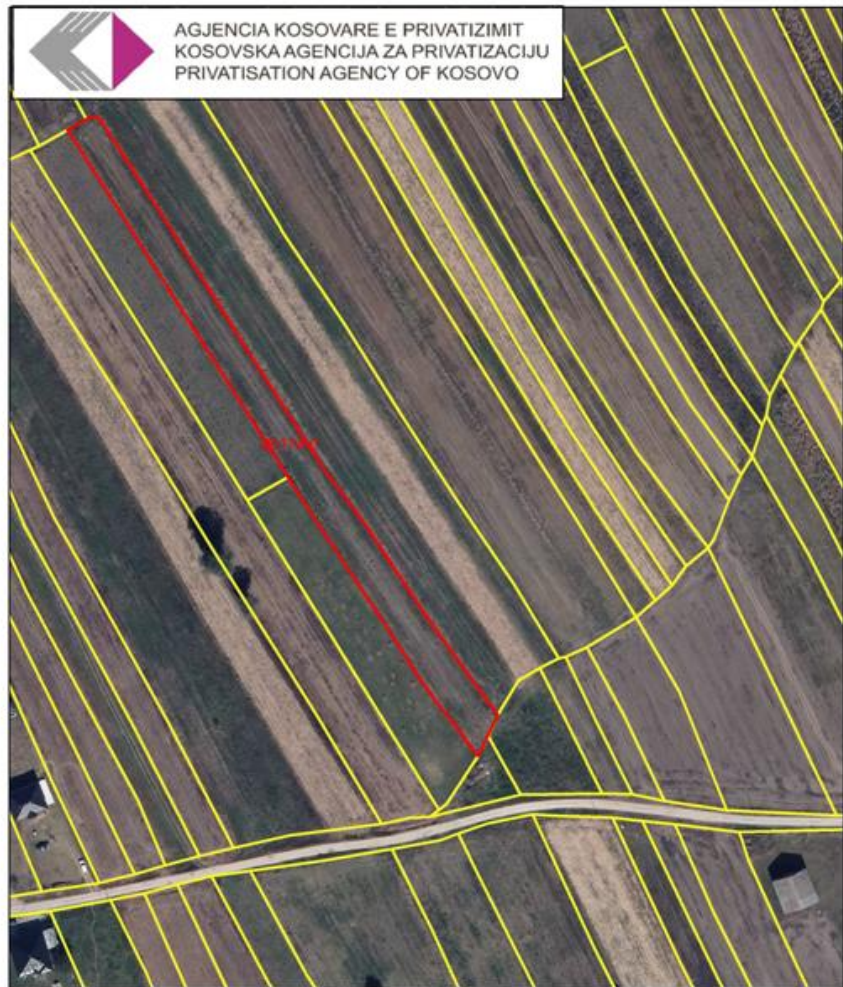


Burimi: <http://geoportal.rks-gov.net/> date 3 korrik 2024

Informatat rreth Njësisë lëndë e shitjes të prezentuar në Te Dhëna nuk janë të garantuara. Investitorët potencial inkurajohen të kontaktojnë Agjencinë Kosovare të Privatizimit (AKP) për të kërkuar dokumentet e tenderit. Ata të cilët dëshirojnë të paraqesin ofertë duhet të llogarisin në hulumtimet e tyre. Investitorët potencial këshillohen të bëjnë verifikimin e të dhënave vet para se të paraqesin ndonjë ofertë ose propozim për tender. Këto të Dhëna janë në dispozicion nën kushtet e përgjithshme të informata paraprake për informacione të publikut të gjerë për kandidatët e privatizimit, e cila mund të nxirret nga faqja e internetit të AKP-së: <http://www.pak-ks.org>.



### KB Kosova -Toke bujqesore Banulle II



Legjenda

-  Parcela Banulle
-  Numri i Parceles
-  Parcelat Banulle

1:1500

Divizioni i Kadastrit

Korrik, 2024

Informatat rreth Njesisë lëndë e shitjes të prezentuar në Te Dhëna nuk janë të garantuara. Investitorët potencial inkurajohen të kontaktojnë Agjencinë Kosovare të Privatizimit (AKP) për të kërkuar dokumentet e tenderit. Ata të cilet dëshirojnë të paraqesin ofertë du het të llogarisin në hulumtimet e tyre. Investitorët potencial këshillohen të bëjnë verifikimin e të dhënave vet para se të paraqesin ndonjë ofertë ose propozim për tender. Këto të Dhëna janë në dispozicion nën kushtet e përgjithshme në informatat paraprake për informacione të publikut të gjerë për kandidatët e privatizimit, e cila mund të nxirret nga faqja e internetit të AKP-së: <http://www.pak-ks.org>.



## Raporti i vizitës në terren



AGJENCIA KOSOVARE E PRIVATIZIMIT  
KOSOVSKA AGENCIJA ZA PRIVATIZACIJU  
PRIVATISATION AGENCY OF KOSOVO

Datë: 08.07.2024

### Raport nga vizita në terren - KB Kosova - Tokë Bujqësore në Banullë II

Më datën 08.07.2024, kemi vizituar pronën e KB Kosova, përkatësisht parcelën kadastrale numër 174-0 e cila ndodhet në Zonën Kadastrale Banullë, Komuna Lipjan.

Nga raporti i te dhënave kadastrale (SIKTK, shërbimet digjitale) parcela ka këto te dhëna: Parcela me numër P-71409003-00174-0 ka sipërfaqe 3108m<sup>2</sup> dhe është e regjistruara në emër të P.SH Kooperativa Bujqësore Lipjan me adresë në Lipjan.

Nga vizita në terren dhe analiza e te dhënave kadastrale që poseduam mund të konstatojmë:

- Parcela shtrihet në brenda Zonës Kadastrale Banullë.
- Parcela përbën tërësinë e tokës bujqësore me sipërfaqe 31ari e 8m<sup>2</sup> (3108m<sup>2</sup>), me kulture Arë e Klasës 4.
- Dallimi i sipërfaqes së parcelës, sipërfaqes grafike dhe tekstuale (teknike dhe juridike) është brenda tolerancës së lejueshme.
- Nga vizita në teren dhe analiza e te dhënave kadastrale që disponojmë parcela nuk ka qasje në rrugë publike.
- Parcela në teren është në shfrytëzim nga palët e pa njohura për AKP-në ( mbjellur me grurë).
- Shih me shumë fotot e terrenit.

Blerim Jashari

*Blerim Jashari*  
Udhëheqës i Divizionit të Kadastrit

Re. "Dritan Hoxha" nr.55,  
10 000 Prishtinë, Kosovë,  
Tel: 038 800 400  
e-mail: info@pak-ks.org  
www.pak-ks.org

## Informatat

Divizioni i Marketingut dhe Tenderit Publik  
Agjencia Kosovare e Privatizimit  
Tel: +383 (0) 38 500 400 lok.1090,2059  
Fax: +383 (0) 38 248 076  
[www.pak-ks.org](http://www.pak-ks.org)

## Dokumentet e Ofertimit

Agjencia Kosovare e Privatizimit  
Rruga: Dritan Hoxha, nr.55  
10000 Prishtinë, Republika e Kosovës