



## TË DHËNAT PËR ASETIN

Shitja e Aseteve përmes Likuidimit Nr.72

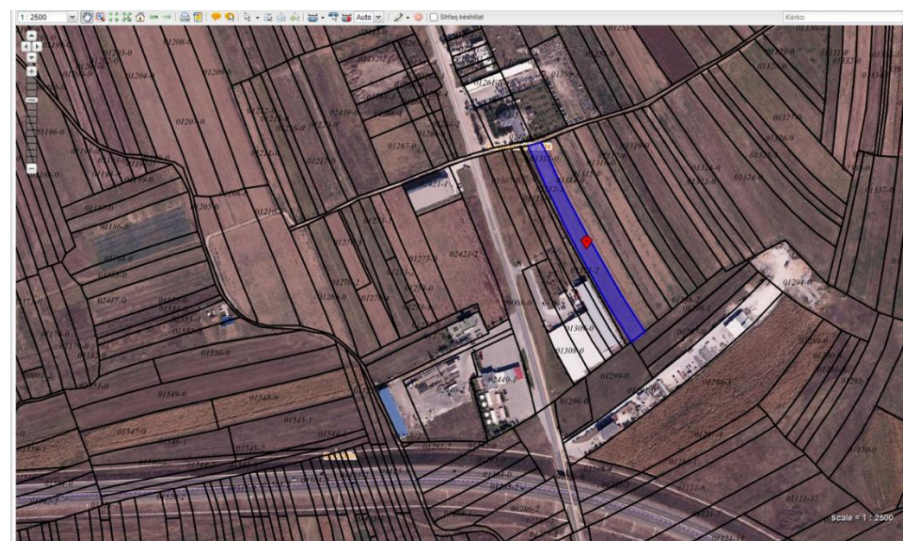
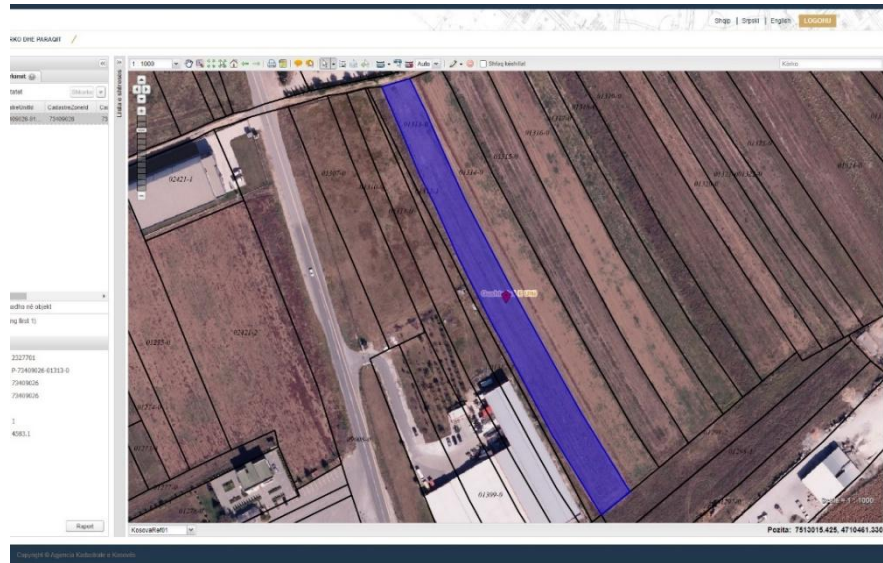
Njësia e Vendosur në Tender Nr.66

KB Kosova Tokë Bujqësore në Gushtericë të Poshtme-1313-0

Emri i NSh.-së	KB Kosova, Lipjan, Fi. 107/90
Lloji i Shitjes	Shitje përmes Likuidimit me ofertë të mbyllur
Dita e Ofertimit	28.05.2025 nga ora 10:00h deri 12:00h në Sallën e Konferencave të "HOTEL GRAND" në Prishtinë
Çmimi Minimal	6,300 €/ari
Depozita e Ofertës	€ 15,0000
Kategoria potenciale për shfrytëzim	Komerciale
<b><u>Përshkrimi i Aseteve</u></b>	
Vendndodhja e Aseteve	<p>Zona Kadastrale Gushtericë e Poshtme, Komuna e Graçanicës.</p> <p>Të dhënat e hartës ©2024 Google</p> <p><a href="#">Shikoni këtë pronë në Google Maps</a></p> <p><i>Aktmohim: Vendndodhjet e treguara nga PIN-at në Google Maps ofrohen vetëm për qëllime të orientimit dhe referencës së përgjithshme. Këto mund të mos pasqyrojnë saktësisht vendndodhjen, kufijtë ose veçori të tjera të asetëve të përshkruara. Përdoruesit këshillohen të verifikojnë në mënyrë të pavarur të gjitha vendndodhjet për çdo çështje që kërkon saktësi ose informacion me rëndësi ligjore.</i></p>
Ndërtesat dhe tokat	<p><b>Toka Bujqësore në Gushtericë të Poshtme -1313-0</b> përfshinë tokën bujqësore, ngastrën kadastrale 1313-0 me kulturë arë e klasës së 4. Ngastra gjendet në pjesën perëndimore ZK Gushtericë e Poshtme, Komuna e Graçanicës dhe ka sipërfaqe të përgjithshme prej 4586m<sup>2</sup> (45ari 86m<sup>2</sup>).</p> <p>Ngastra gjendet në një zonë shumë atraktive, ku kalon rruga M2 me mundësi kyçje në R120 dhe auto udhën R6.Kjo zonë poashtu kufizohet edhe me qytetin e Lipjanit. Parcela ka qasje ne rrugë.</p>
Shfrytëzuesit	Nuk ka marrëveshje aktuale për qira me AKP-në.
Asetet tjera	Nuk ka.
Detyrimet që do të barten	Asnjë nga detyrimet nuk do të barten tek blerësi i ri, por sidoqoftë blerësi potencial duhet të ketë parasysh se mund të jetë i aplikueshëm tatimi për bartjen e pronës.



Foto/fotot  
ose informata të tjera  
për asetet në shitje



Informatat rreth Njesisë lëndë e shitjes të prezantuar në Te Dhëna nuk janë të garantuara. Investitorët potencial inkurajohen të kontaktojnë Agjencinë Kosovare të Privatizimit (AKP) për të kërkuar dokumentet e tenderit. Ata të cilët dëshirojnë të paraqesin ofertë duhet të llogarisin në hulumtimet e tyre. Investitorët potencial këshillohen të bëjnë verifikimin e të dhënave vet para se të paraqesin ndonjë ofertë ose propozim për tender. Këto të Dhëna janë në dispozicion nën kushtet e përgjithshme në informatat paraprake për informacione të publikut të gjerë për kandidatët e privatizimit, e cila mund të nxirret nga faqja e internetit të AKP-së: [www.pak-ks.org](http://www.pak-ks.org).



## RAPORT VIZITE NË TERREN

PRN082 – KB Kosova, Parcela 1313-0, ZK Gushtericë e Poshtme

**Pjesëmarrësit:** Salih Ahmetaj, ZK  
Agim Hasani, ZOA

**Qëllimi:** Identifikimi i parcelës dhe përshkrimi  
**Data:** 27.08.2024

<i>Sipërfaqja</i>
Sipas Certifikatës së pronësisë: 4586m <sup>2</sup>
<i>Kultura</i>
Sipas Certifikatës së pronësisë: <i>Bujqësore, Arë E Klasës 4/Njiva 4 Klase/4th Class Arable Land</i>
<i>Përshkrimi<sup>1</sup></i>
Parcela është e regjistruar nën titullin D.S.POL.JOPRIV.ZADRUGA KOSOVO dhe ndodhet në pjesën perëndimore të ZK Gushtericë e poshtme, në një zonë, aktive ndërtimi e biznesi, ku kalon edhe rruga M2 me mundësi kyçjeje në R120 dhe autoudhën R6. Kjo zonë kufizohet edhe me qytetin e Lipjanit.  Ka qasje në rrugë. E kultivuar.
<i>Google maps koordinatat dhe lidhja</i>
42.533403, 21.159444 <a href="https://maps.app.goo.gl/9y8YhK8UgVHsLhAz7">https://maps.app.goo.gl/9y8YhK8UgVHsLhAz7</a>

Raporti u përgatit nga:

Salih Ahmetaj

Zyrtar Kadastral, Zyra Rajonale në Mitrovicë

### Raporti i vizitës në terren

### Informatat dhe

### Dokumentet e Ofertimit

Divizioni i Marketingut dhe Tenderit Publik

Tel: +383 (0) 38 500 400 lok.1090, 2059

[www.pak-ks.org](http://www.pak-ks.org)

Agjencia Kosovare e Privatizimit

Rr. Dritan Hoxha, nr.55

10000 Prishtinë, Republika e Kosovës