



TË DHËNAT PËR ASETIN

Shitja e Aseteve përmes Likuidimit Nr.71

Njësia e Vendosur në Tender Nr.46

KB Dumnica Tokë Bujqësore Dumnicë e Poshtme-1822-0

Emri i NSh.-së	N.SH. KB Dumnica Fi - 1018/90, ("Ndërmarrja")
Lloji i shitjes	Shitje përmes Likuidimit me ofertë të mbyllur
Dita e Ofertimit	Më 16.04.2025 nga ora 10:00h deri 12:00h në Sallën e Konferencave të "HOTEL GRAND" në Prishtinë
Çmimi minimal	1,260 €/ari
Depozita e Ofertës	€ 2,500
Kategoria potenciale për shfrytëzim	Rezidenciale
<u>Përshkrimi i Aseteve</u>	
Vendndodhja e Aseteve	Zona Kadastrale Dumnicë e Poshtme, Komuna Podujevë Të dhënat e hartës ©2024 Google Shikoni këtë pronë në Google Maps Aktmohim: Vendndodhjet e treguara nga PIN-at në Google Maps ofrohen vetëm për qëllime të orientimit dhe referencës së përgjithshme. Këto mund të mos pasqyrojnë saktësisht vendndodhjen, kufijtë ose veçori të tjera të asetëve të përshkruara. Përdoruesit këshillohen të verifikojnë në mënyrë të pavarur të gjitha vendndodhjet për çdo çështje që kërkon saktësi ose informacion me rëndësi ligjore.
Ndërtesat dhe tokat	KB Dumnica Tokë Bujqësore Dumnicë e Poshtme-1822-0 - përfshinë tokën bujqësore, ngastrën kadastrale 1822-0 me kulturë livadh i klasë 5. Parcela me sipërfaqe të përgjithshme prej 1919m ² (19ari 19m ²) ndodhet në pjesën jugore të ZK Dumnicë e poshtme rreth 3 km larg qytetit të Podujevës. Parcela nuk ka qasje ne rrugë.
Shfrytëzuesit	Parcela aktualisht është e kultivuar nga pronaret të parcelave fqinjë të cilat ndodhen në anën veriore të parcelës.
Asetet tjera	Nuk ka.
Detyrimet që do të barten	Asnjë nga detyrimet nuk do të barten tek blerësi i ri, por sidoqoftë blerësi potencial duhet të ketë parasysh se mund të jetë i aplikueshëm tatimi për bartjen e pronës.



**Foto/fotot
ose informata të tjera
për asetet në shitje**





Raporti i vizitës në terren



RAPORT VIZITE NË TERREN

PRN016 – KB Dumnica 1822-0 ZK Dumnice e poshtme

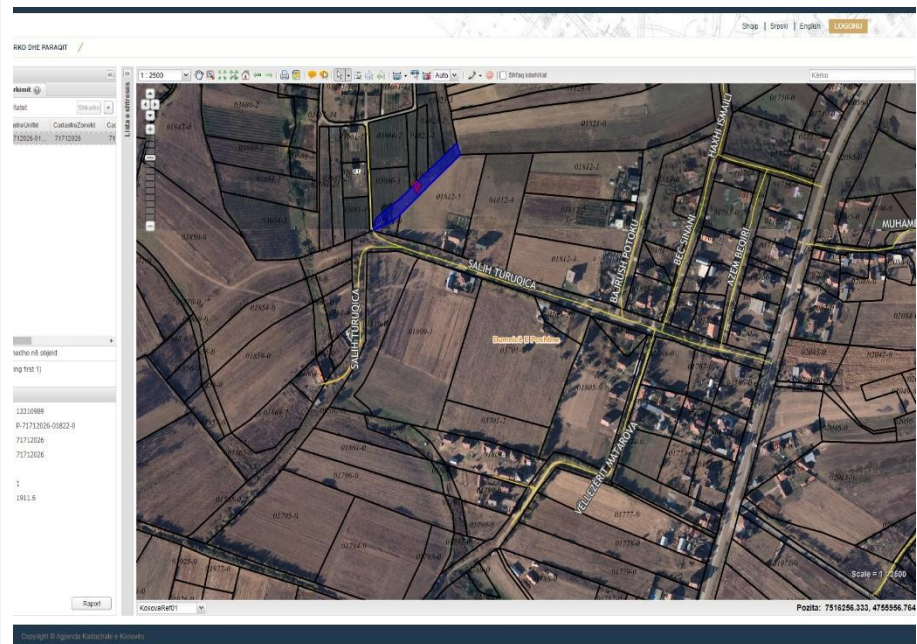
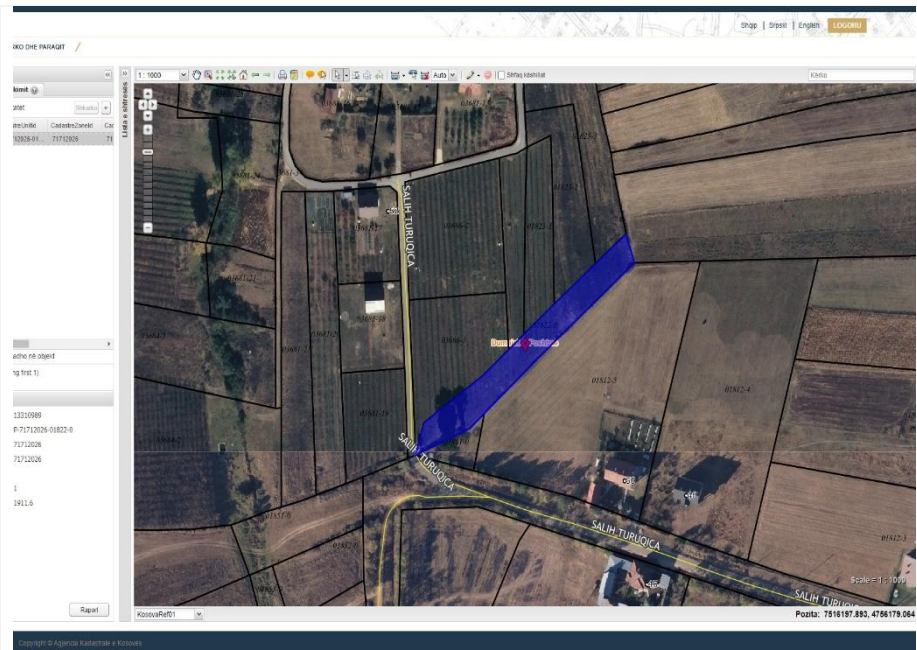
Pjesëmarrësit: Salih Ahmetaj, ZK
Veton Hajdini, UZ

Qëllimi: Identifikimi i parcelës dhe përshkrimi
Data: 26.08.2024

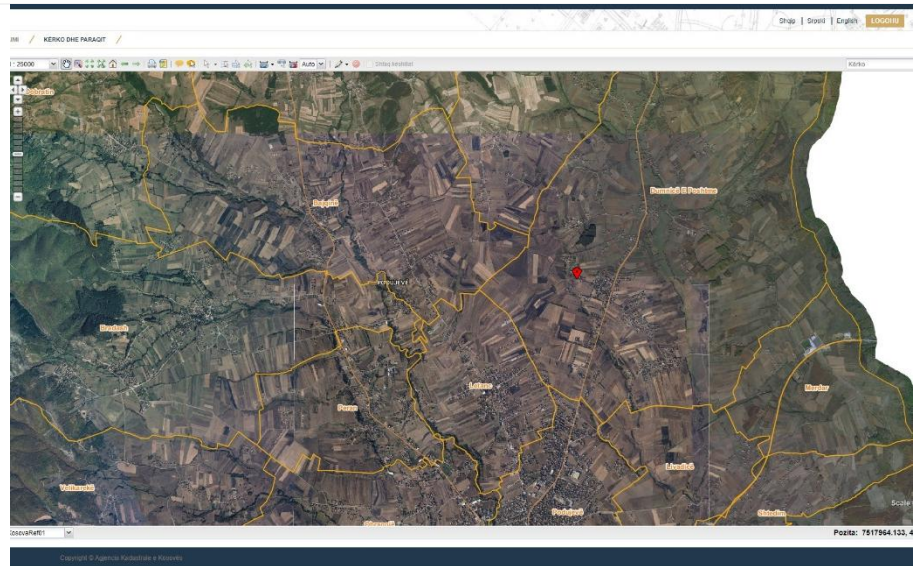
Sipërfaqja
Sipas Certifikatës së pronësisë: 1919m ²
Kultura
Sipas Certifikatës së pronësisë: <i>Bujqwsore, Livadh I Klasës 5/Livada 5 Klase/5th Class Meadow</i>
Përshkrimi¹
Parcela është e regjistruar nën titullin PRONA SHOQËROREKOOPERATIVA BUJQËSORE-SLLOGA dhe ndodhet në pjesën jugore të ZK Dumnicë e poshtme rreth 3 km larg qytetit të Podujevës. Parcela ka një formë jo edhe aq të përshtatshme gjeometrike dhe kufijtë e saj veriore ("të epërm") nuk përputhen me gjendjen në terren – shih krahasimin e "me kufij" me "pa kufij" në faqen 5 Në terren kemi takuar personat që punojnë këtu parcelë pjesë të së cilës u janë bashkangjitur, në kultivim, parcelave të tyre private. Ata ishin të vetëdijshëm se parcela ishte shoqërore dhe deklarimin se ajo është punuar nga të njëjtit me dekada. Po ashtu ata deklaruan se janë të gatshëm ta blejnë atë parcelë, që do të ishte zgjidhja më e mirë.
Google maps koordinatat dhe lidhja
42.945001, 21.199135 https://maps.app.goo.gl/ERsQ615aggy7wTf9

Raporti u përgatit nga:
Salih Ahmetaj
Zyrtar Kadastral, Zyra Rajonale në Mitrovicë

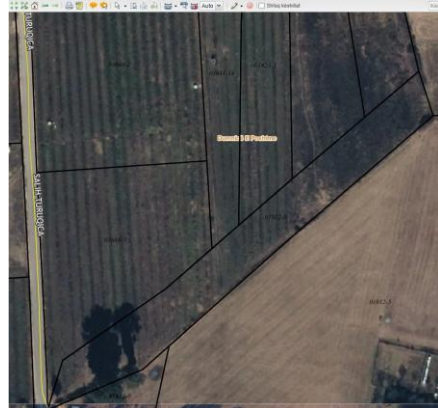
¹ Shih paraqitjet me ortofoto nga geoportali dhe google maps



Informatat rreth Njësisë lëndë e shitjes të prezantuar në Te Dhëna nuk janë të garantuara. Investitorët potencial inkurajohen të kontaktojnë Agjencinë Kosovare të Privatizimit (AKP) për të kërkuar dokumentet e tenderit. Ata të cilët dëshirojnë të paraqesin ofertë duhet të llogarisin në hulumtimet e tyre. Investitorët potencial këshillohen të bëjnë verifikimin e të dhënave vet para se të paraqesin ndonjë ofertë ose propozim për tender. Këto të Dhëna janë në dispozicion nën kushtet e përgjithshme në informatat paraprake për informacione të publikut të gjerë për kandidatët e privatizimit, e cila mund të nxirret nga faqja e internetit të AKP-së: www.pak-ks.org.



“me kufij”



“pa kufij”



**Informatat dhe
Dokumentet e Ofertimit**

Divizioni i Marketingut dhe Tenderit Publik
Tel: +383 (0) 38 500 400 lok.1090,2059
www.pak-ks.org
Agjencia Kosovare e Privatizimit
Rr. Dritan Hoxha, nr.55
10000 Prishtinë, Republika e Kosovës