



TË DHËNAT PËR ASETIN Shitja e Aseteve përmes Likuidimit Nr.71 Njësia e Vendosur në Tender Nr.36 KB Kosova Tokë Bujqësore Konjuh 16-1	
Emri i NSh.-së	“NSH KB Kosova”, Lipjan Fi-107/90; (“Ndërmarrja”)
Lloji i shitjes	Shitje përmes Likuidimit me ofertë të mbyllur
Dita e Ofertimit	Më 16.04.2025 nga ora 10:00h deri 12:00h në Sallën e Konferencave të "HOTEL GRAND" në Prishtinë
Çmimi minimal	12,000 €/ari
Depozita e Ofertës	€ 50,000
Kategoria potenciale për shfrytëzim	Komerciale
<u>Përshkrimi i Aseteve</u>	
Vendndodhja e Aseteve	Zona Kadastrale Konjuh, Komuna Lipjan Të dhënat e hartës ©2024 Google Shikoni këtë pronë në Google Maps <i>Aktmohim: Vendndodhjet e treguara nga PIN-at në Google Maps ofrohen vetëm për qëllime të orientimit dhe referencës së përgjithshme. Këto mund të mos pasqyrojnë saktësisht vendndodhjen, kufijtë ose veçori të tjera të asetëve të përshkruara. Përdoruesit këshillohen të verifikojnë në mënyrë të pavarur të gjitha vendndodhjet për çdo çështje që kërkon saktësi ose informacion me rëndësi ligjore.</i>
Ndërtesat dhe tokat	KB Kosova Tokë Bujqësore Konjuh 16-1 përfshinë tokën bujqësore me sipërfaqe të përgjithshme prej 9149m ² (91ari 49m ²). Toka përfshin parcelën: P-71409036-00016-1 me kulturë bujqësore arë e klasës së 4 me sipërfaqe të përgjithshme prej 9149m ² (91ari 49m ²). Parcela, në Certifikatën Pronësore është e evidentuar në emër të P.SH. Kooperativa Bujqësore Lipjan (D.S. Organ Upravljanja Zem. Zadruga).
Shfrytëzuesit	Nga vizita në terren dhe analizimi i prezantimit grafik të parcelës vërehet se objekti i parcelës fqinje (objekti privat në parcelën 164-32) me një pjesë ka kaluar edhe në parcelën e NSh-së nr.16-1. Në pjesë të parcelës ka të hedhur sasi të dheut. Parcela nuk ka qasje në rrugë. Parcela shtrihet në zonë të kombinuar bujqësore dhe afarizëm.
Asetet tjera	Nuk ka.
Detyrimet që do të barten	Asnjë nga detyrimet nuk do të barten tek blerësi i ri, por sidoqoftë blerësi potencial duhet të ketë parasysh se mund të jetë i aplikueshëm tatimi për bartjen e pronës.



Foto/fotot
ose informata të tjera
për asetet në shitje



Informatat rreth Njesisë lëndë e shitjes të prezantuar në Te Dhëna nuk janë të garantuara. Investitorët potencial inkurajohen të kontaktojnë Agjencinë Kosovare të Privatizimit (AKP) për të kërkuar dokumentet e tenderit. Ata të cilët dëshirojnë të paraqesin ofertë duhet të llogarisin në hulumtimet e tyre. Investitorët potencial këshillohen të bëjnë verifikimin e të dhënave vet para se të paraqesin ndonjë ofertë ose propozim për tender. Këto të Dhëna janë në dispozicion nën kushtet e përgjithshme të informata paraprake për informacione të publikut të gjerë për kandidatët e privatizimit, e cila mund të nxirret nga faqja e internetit të AKP-së: www.pak-ks.org.



Raport nga vizita në terren - KB Kosova Tokë Bujqësore Konjuh - 16-1

Më datën 23.12.2024, kemi vizituar pronën e KB Kosova e cila ndodhet në Zonën Kadastrale Konjuh, Komuna Lipjan.

Nga raporti i te dhënave kadastrale (Certifikata nga SIKTK, shërbimet digjitale) prona evidentohet në emër të **P.SH Kooperativa Bujqësore e Lipjanit** me numër të njësisë **P-71409036-00016-1** me sipërfaqe **9149m² (91ari e 49m²)** me kulture bujqësore Are e klasës 4-të.

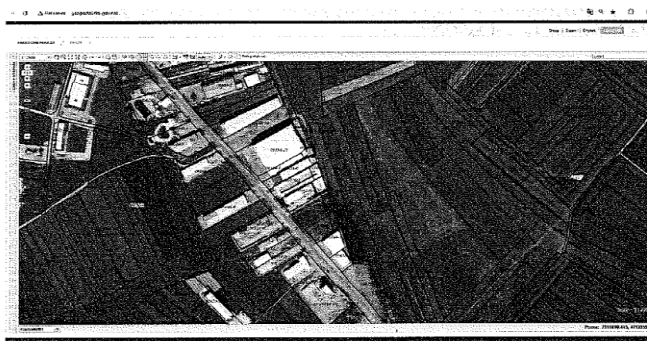


Fig.1 Ortofoto, parcela kadastrale nr. 16-1, ZK Konjuh; <http://geoportal.rks-gov.net/>

Nga vizita në terren dhe analiza e te dhënave kadastrale qe poseduam mund te konstatojmë:

- Parcela shtrihet në brendi te Zonës Kadastrale Konjuh.
- Parcela përben tërësinë e tokës bujqësore me sipërfaqe 91ari e 49m² (9149m²).
- Dallimi i sipërfaqes së parcelës, sipërfaqes grafike dhe tekstuale (teknike dhe juridike) është brenda tolerancës së lejueshme.
- Parcela NUK ka qasje në rrugë.
- Nga vizita në teren dhe analizimi i prezantimit grafik të parcelës vërehet se objekti i parcelës fqinje (objekti privat në parcelën 164-32) me një pjese ka kaluar edhe në parcelën e NSH-se nr.16-1.
- Në pjese të parcelës ka te hedhur sasi te dheut.
- Parcela shtrihen në zone te kombinuar bujqësore dhe afarizëm (shih fotot nga terreni).

1 / 2

Tel: +383 (0) 38 500 400
Faks: +383 (0) 38 248 076

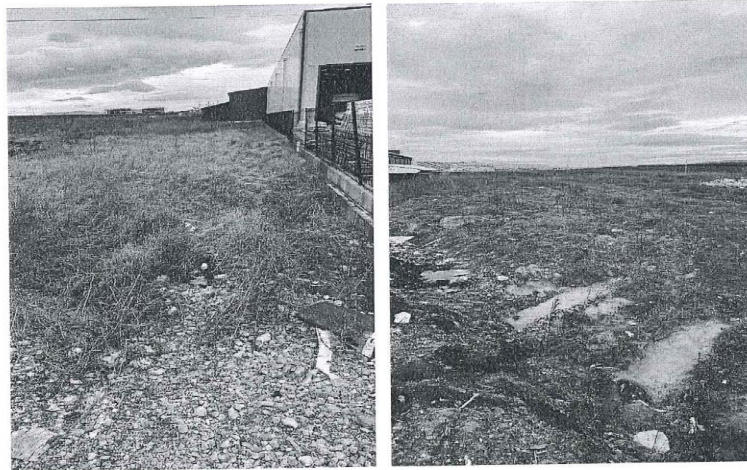
Email: info@pak-ks.org
www.pak-ks.org

Rr. Dritan Hoxha, 55, Lakrishtë
10000 Prishtinë, Republika e Kosovës

Raporti i vizitës në terren



Fig. 2 Fotografii nga terreni



Tereza Hajdari

T. Hajdari
Zyrtar Kadastral

Vjosa Selimaj

V. Selimaj
Zyrtar i Zyrës Rajonale

Granit Kuçi

G. Kuçi
Zyrtar i Zyrës Rajonale

2 / 2

Tel: +383 (0) 38 500 400
Faks: +383 (0) 38 248 076

Email: info@pak-ks.org
www.pak-ks.org

Rr. Dritan Hoxha, 55, Lakrishtë
10000 Prishtinë, Republika e Kosovës

**Informatat dhe
Dokumentet e Ofertimit**

Divizioni i Marketingut dhe Tenderit Publik
Tel: +383 (0) 38 500 400 lok.1090,2059
www.pak-ks.org
Agjencia Kosovare e Privatizimit
Rr. Dritan Hoxha, nr.55
10000 Prishtinë, Republika e Kosovës