



TË DHËNAT PËR ASETIN

Shitja e Aseteve përmes Likuidimit Nr.70

Njësia e Vendosur në Tender Nr.05

Ratar Tokë Bujqësore Llapllasellë-1785-0

Emri i NSH.-së

NSH "Ratar" Fi.809/89

Lloji i shitjes

Shitje përmes Likuidimit me ofertë të mbyllur.

Dita e Ofertimit

Më 27.11.2024 nga ora 10:00h deri 12:00h, në Sallën e Konferencave të "HOTEL GRAND" në Prishtinë.

Regjistrimi i Ofertuesit

Nuk ka parakualifikim

Depozita e Ofertës

20,000 Euro

Zona Kadastrale Llapllasellë, komuna Graçanicë, Rajoni Prishtinë.

[Shikoni këtë pronë ne Google Maps](#)

Të dhënat e hartës ©2024 Google

Vendndodhja e Aseteve

Aktmohim:

Vendndodhjet e treguara nga PIN-at në Google Maps ofrohen vetëm për qëllime të orientimit dhe referencës së përgjithshme. Këto mund të mos pasqyrojnë saktësisht vendndodhjen, kufijtë ose veçori të tjera të asetëve të përshkruara. Përdoruesit këshillohen të verifikojnë në mënyrë të pavarur të gjitha vendndodhjet për çdo çështje që kërkon saktësi ose informacion me rëndësi ligjore.

Ratar Tokë Bujqësore Llapllasellë- 1785-0 përfshinë tokën bujqësore, ngastrën kadastrale 1785-0, me kulturë arë e klasës së 3. Ngastra gjendet në zonën kadastrale Llapllasellë dhe ka sipërfaqe të përgjithshme prej 6814 m² (68ari 14m²).

Përshkrimi i Aseteve

Ndërtesat dhe tokat

Ngastra 1785-0 ka qasje në rrugë (rrugë e pa kategorizuar) dhe për gjatë ngastrës kalon rrjeti elektrik ku tri nga shtyllat e këtij rrejtje janë në brendi të parcelës. Në një pjese të ngastrës ka të hedhur sasi të dheut dhe gurëve.

Parcela shtrihet në zone zhvillimore, zonë e kombinuar Bujqësore dhe Afarizëm (shih fotot nga tereni).

Ngastra evidentohet në pronësi të P.SH. KBI Kosova Export.

Shfrytëzuesit

Aktualisht ngastra nuk shfrytëzohet as nuk punohet.

Asetet tjera

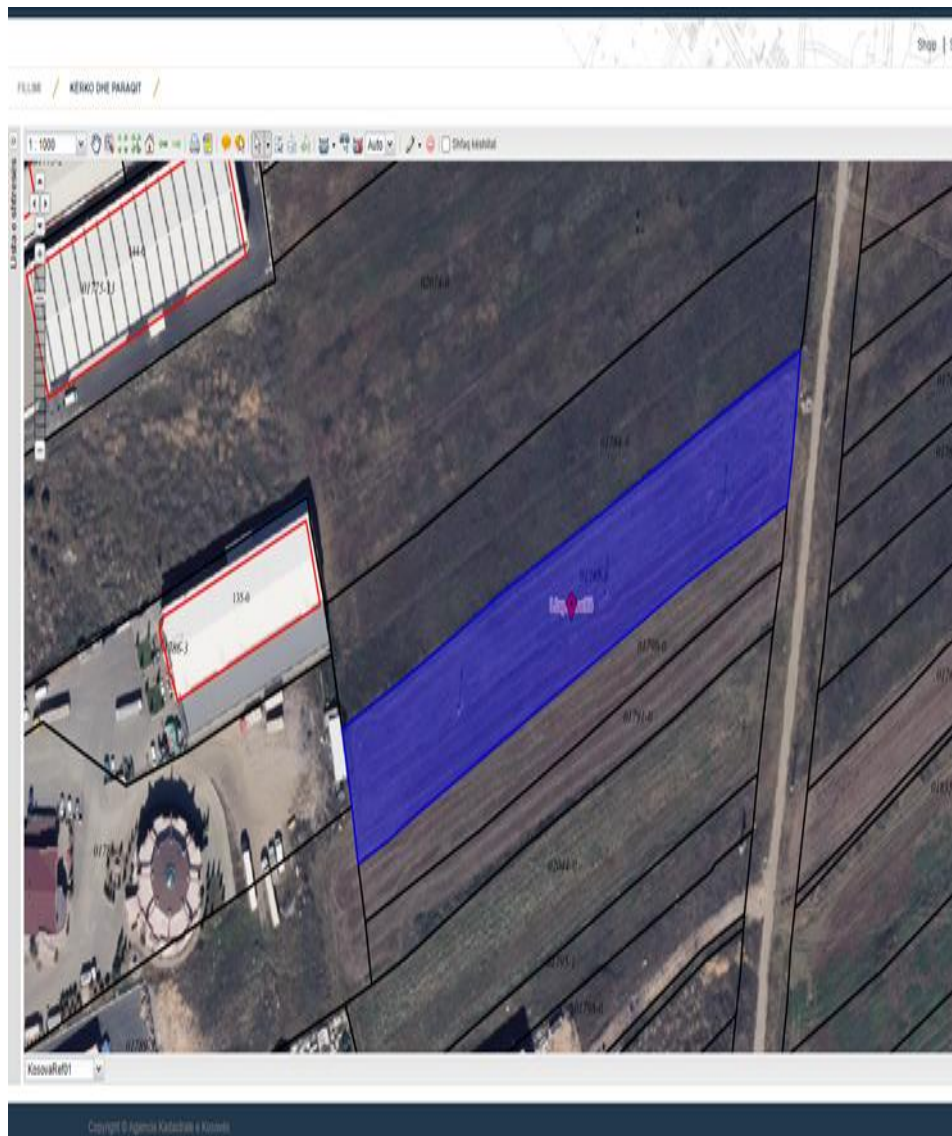
Nuk ka.

Detyrimet që do të barten

Asnjë nga detyrimet nuk do të barten tek blerësi i ri, por sidoqoftë blerësi potencial duhet të ketë parasysh se mund të jetë i aplikueshëm tatimi për bartjen e pronës.



Foto/fotot
Ose informata të tjera
Për asetet në shitje



Informatat rreth Njësisë lëndë e shitjes të prezentuar në Te Dhena nuk janë të garantuara. Investoret potencial inkurajohen të kontaktojnë Agjencinë Kosovare të Privatizimit (AKP) për të kërkuar dokumentet e tenderit. Ata të cilet dëshirojnë të paraqesin ofertë duhet të llogarisin në hulumtimet e tyre. Investoret potencial këshillohen të bëjnë verifikimin e të dhënave vet para se të paraqesin ndonjë ofertë ose propozim për tender. Këto të Dhëna janë në dispozicion nën kushtet e përgjithshme në informatat paraprake për informacione të publikut të gjerë për kandidatët e privatizimit, e cila mund të nxirret nga faqja e internetit të AKP-së: <http://www.pak-ks.org>.



Raporti i vizitës në terren



AGJENCIA KOSOVARE E PRIVATIZIMIT
KOSOVSKA AGENCIJA ZA PRIVATIZACIJU
PRIVATISATION AGENCY OF KOSOVO

"Ritvan Hoxha" nr.86,
0 Prishtinë, Kosovë,
38 500 400
E-mail: info@pak-ks.org
Web: pak-ks.org

Datë: 09.10.2024

Raport nga vizita në terren - Ratar Tokë Bujqësore Llapllasellë – 1785-0

Më datën 09.10.2024, kemi vizituar pronën e NSH Ratar e cila ndodhet në Zonën Kadastrale Llapllasellë, Komuna Graçanicë.

Nga raporti i te dhënave kadastrale (SIKTK, shërbimet digjitale) prona evidentohet Anë emër të P.SH KBI Kosova Export, Fushë Kosovë me numër të njësisë P-73414042-01785-0 e cila ka sipërfaqe 6814m² me kulture bujqësore Arë e Klasës 3.



Fig.1 Ortofoto, parcela kadastrale nr.1785-0, ZK Llapllasellë; <http://geoportal.rks-gov.net/>

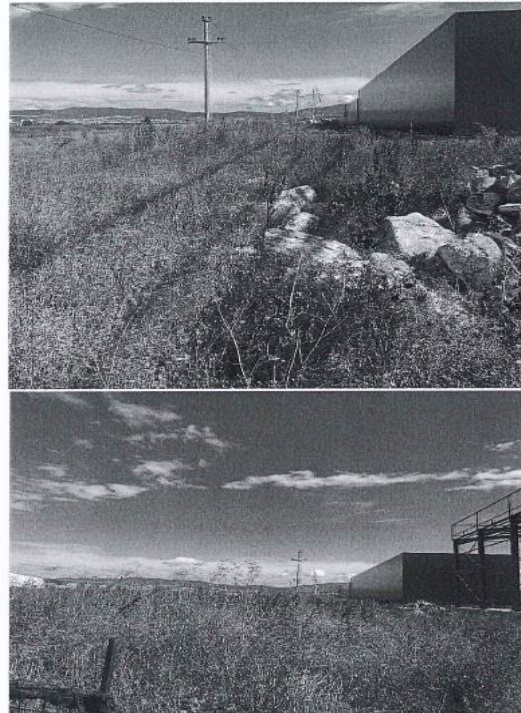
Nga vizita në terren dhe analiza e te dhënave kadastrale që poseduam mund të konstatojmë:

- Parcela shtrihet në brendi të Zonës Kadastrale Llapllasellë, në vendin e quajtur Te Pusi.
- Parcela përbën tërësinë e tokës bujqësore me sipërfaqe 68ari e 14m² (6814m²).
- Dallimi i sipërfaqes së parcelës, sipërfaqes grafike dhe tekstuale (teknike dhe juridike) është brenda tolerancës së lejueshme.
- Nga vizita në teren dhe analiza e te dhënave që disponojmë parcela ka qasje në rrugë (rrugë e pa kategorizuar).
- Për gjatë parcelës kalon rrjeti elektrik ku tri nga shtyllat e këtij rrjeti janë në brendi të parcelës.
- Në pjese të parcelës ka të hedhur sasi të dheut dhe gurëve.
- Parcela shtrihet në zone zhvillimore, zonë e kombinuar Bujqësore dhe Afarizëm (shih fotot nga terreni).



AGJENCIA KOSOVARE E PRIVATIZIMIT
KOSOVSKA AGENCIJA ZA PRIVATIZACIJU
PRIVATISATION AGENCY OF KOSOVO

Fig. 2 Fotografi nga tereni



Rr. "Dritan Hoxha" nr.55,
10 000 Prishtinë, Kosovë,
Tel: 038 500 400
e-mail: info@pak-ks.org
www.pak-ks.org

Teuta Avdiu


Udhëheqës i Ekipit të Privatizimit

Tereza Hajdari


Zyrtar Kadastral

Durime Perjuci


Zyrtar i Zyrës Rajonale

Informatat

Divizioni i Marketingut dhe Tenderit Publik
Agjencia Kosovare e Privatizimit

Tel: +383 (0) 38 500 400 lok.1090,2059

Fax: +383 (0) 38 248 076

www.pak-ks.org

Dokumentet e Ofertimit

Agjencia Kosovare e Privatizimit

Rruga: Dritan Hoxha, nr.55

10000 Prishtinë, Republika e Kosovës