



TË DHËNAT PËR ASETIN

Shitja e Aseteve përmes Likuidimit Nr.71

Njësia e Vendosur në Tender Nr.60

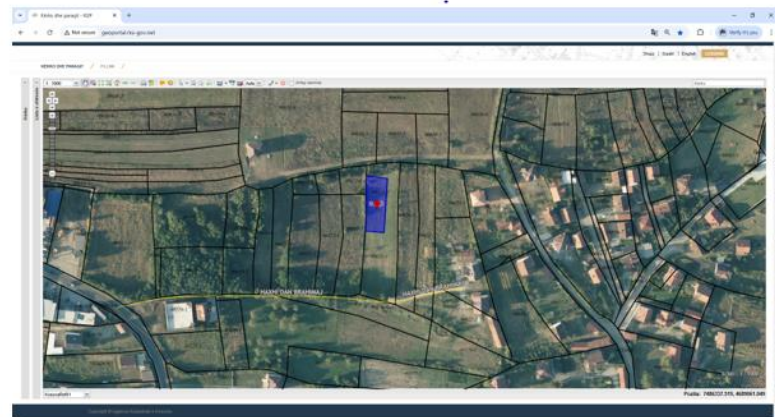
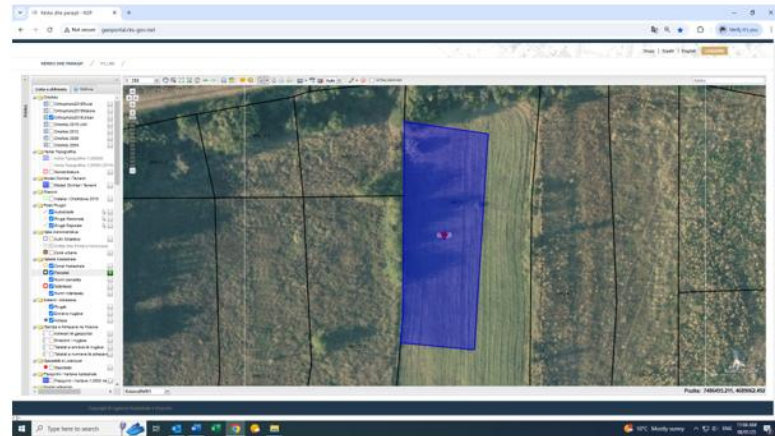
NBI Suhareka-Parcela 623-2 në ZK Sopijë

Emri i NSh.-së	NSH "NBI Suhareka" në Likuidim ("Ndërmarrja") (emrat e mëparshëm: PIP "Suva Reka" in 1989, Fi.232/89 dhe PIP "PKB Metohijavino" in 1992, Fi.1765/92)
Lloji i shitjes	Shitje përmes Likuidimit me ofertë të mbyllur
Dita e Ofertimit	Më 16.04.2025 nga ora 10:00h deri 12:00h në Sallën e Konferencave të "HOTEL GRAND" në Prishtinë.
Çmimi minimal	2,800 €/ari
Depozita e Ofertës	€ 2,000
Kategoria potenciale për shfrytëzim	Rezidenciale
<u>Përshkrimi i Aseteve</u>	
Vendndodhja e Aseteve	Zona Kadastrale Sopijë, Komuna Suharekë Të dhënat e hartës ©2024 Google https://maps.app.goo.gl/3t8uV5NVqLcPuwcc8 <i>Aktmohim: Vendndodhjet e treguara nga PIN-at në Google Maps ofrohen vetëm për qëllime të orientimit dhe referencës së përgjithshme. Këto mund të mos pasqyrojnë saktësisht vendndodhjen, kufijtë ose veçori të tjera të asetëve të përshkruara. Përdoruesit këshillohen të verifikojnë në mënyrë të pavarur të gjitha vendndodhjet për çdo çështje që kërkon saktësi ose informacion me rëndësi ligjore.</i>
Ndërtesat dhe tokat	NSH NBI Suhareka -Parcela 623-2 në ZK Sopijë - ofron për shitje ngastrën P-72116043-00623-2 me sipërfaqe prej 668 m ² me kulturë vreshtë e klasës 2 në ZK Sopijë, Komuna Suharekë.
Shfrytëzuesit	Sipas vizitës në terren parcela është e punuar nga shfrytëzuesit e panjohur për AKP-në, dhe nuk mund të vërehen kufijtë për arsye se është e mbjellur si një arë në tërësi së bashku me parcelën fqinjë.
Asetet tjera	Nuk ka.
Detyrimet që do të barten	Asnjë nga detyrimet nuk do të barten tek blerësi i ri, por sidoqoftë blerësi potencial duhet të ketë parasysh se mund të jetë i aplikueshëm tatimi për bartjen e pronës.



Foto/fotot
ose informata të tjera
për asetet në shitje

NBI Suhareka, ZK Sopië, Parcela 623-2



Burimi: <http://geonportal.rks.gov.net/>, date 08.01.2025



Fig. 2 Fotografii nga terreni



Tereza Hajdari
T. Hajdari
Zyrtar Kadastro

Alban Muzaj
Alban Muzaj
Zyrtar për Operacione dhe Administrim të Aseteve

Tel: +383 (0) 38 500 400
Faks: +383 (0) 38 246 076

Email: info@pak-ks.org
www.pak-ks.org

2 / 2
Rr. Dr. Ibrahim Hoti, 55, Lirishtë
10000 Prishtinë, Republika e Kosovës

Informatat rreth Njësisë lëndë e shitjes të prezantuar në Te Dhëna nuk janë të garantuara. Investitorët potencial inkurajohen të kontaktojnë Agjencinë Kosovare të Privatizimit (AKP) për të kërkuar dokumentet e tenderit. Ata të cilët dëshirojnë të paraqesin ofertë duhet të llogarisin në hulumtimet e tyre. Investitorët potencial këshillohen të bëjnë verifikimin e të dhënave vet para se të paraqesin ndonjë ofertë ose propozim për tender. Këto të Dhëna janë në dispozicion nën kushtet e përgjithshme në informatat paraprake për informacione të publikut të gjerë për kandidatët e privatizimit, e cila mund të nxirret nga faqja e internetit të AKP-së: www.pak-ks.org.



Raporti i vizitës në terren



10 janar 2025

Raport nga vizita në terren - NBI Suhareka-Parcela 623-2 në ZK Sopijë

Më datën 09.01.2025, kemi vizituar pronën e NBI Suhareka e cila ndodhet në Zonën Kadastrale Sopijë Komuna Suharekë.

Nga raporti i te dhënave kadastrale (Certifikata nga SIKTK, shërbimet digjitale) prona evidentohet në emër të **Pasuri Shoqërore N.B.I. Suharekë** me numër të njësisë **P-72116043-00623-2**; sipërfaqe **668m²**; kulture bujqësore Vreshtë e klasës 2-të.



Fig.1 Ortofoto, parcela kadastrale nr. 623-2, ZK Sopijë; <http://geoportali.aks.gov.net/>

Nga vizita në terren dhe analiza e te dhënave kadastrale që poseduam mund të konstatojmë:

- Parcela shtrihet në brendi të Zonës Kadastrale Sopijë.
- Parcela përben tërësinë e tokës bujqësore (me kulturë vreshtë) me sipërfaqe 6ari e 68m² (668m²) por në terren ka kulturë bujqësore arë.
- Dallimi i sipërfaqes së parcelës, sipërfaqes grafike dhe tekstuale (teknike dhe juridike) është brenda tolerancës së lejueshme.
- Parcela NUK ka qasje në rrugë.
- Parcela në terren është e punuar dhe nuk mund të vërehen kufijtë për arsye se është e mbjellur si një arë në tërësi së bashku me parcelën fqinje.
- Parcela shtrihet në zone të kombinuar bujqësore dhe banim rural (shih fotot nga terreni).

1 / 2

Tel: +383 (0) 38 500 400
Faks: +383 (0) 38 248 076

Email: info@pak-ks.org
www.pak-ks.org

Rr. Dritan Hoxha, 55, Lakrishtë
10000 Prishtinë, Republika e Kosovës

Informatat dhe Dokumentet e Ofertimit

Divizioni i Marketingut dhe Tenderit Publik

Tel: +383 (0) 38 500 400 lok.1090,2059

www.pak-ks.org

Agjencia Kosovare e Privatizimit

Rr. Dritan Hoxha, nr.55

10000 Prishtinë, Republika e Kosovës

Informatat rreth Njesisë lëndë e shitjes të prezantuar në Te Dhëna nuk janë të garantuara. Investitorët potencial inkurajohen të kontaktojnë Agjencinë Kosovare të Privatizimit (AKP) për të kërkuar dokumentet e tenderit. Ata të cilët dëshirojnë të paraqesin ofertë duhet të llogarisin në hulumtimet e tyre. Investitorët potencial këshillohen të bëjnë verifikimin e të dhënave vet para se të paraqesin ndonjë ofertë ose propozim për tender. Këto të Dhëna janë në dispozicion nën kushtet e përgjithshme në informatat parapake për informacione të publikut të gjerë për kandidatët e privatizimit, e cila mund të nxirret nga faqja e internetit të AKP-së: www.pak-ks.org.