



TË DHËNAT PËR ASETIN	
Shitja e Aseteve përmes Likuidimit Nr.71	
Njësia e Vendosur në Tender Nr.35	
KB Kosova Tokë Bujqësore Konjuh-114-1 dhe 115-1	
Emri i NSh.-së	“NSH KB Kosova”, Lipjan Fi-107/90; (“Ndërmarrja”)
Lloji i shitjes	Shitje përmes Likuidimit me ofertë të mbyllur
Dita e Ofertimit	Më 16.04.2025 nga ora 10:00h deri 12:00h në Sallën e Konferencave të "HOTEL GRAND" në Prishtinë
Çmimi minimal	12,000 €/ari
Depozita e Ofertës	€ 35,000
Kategoria potenciale për shfrytëzim	Komerciale
<u>Përshkrimi i Aseteve</u>	
Vendndodhja e Aseteve	Zona Kadastrale Konjuh, Komuna Lipjan Të dhënat e hartës ©2024 Google Shikoni këtë pronë në Google Maps <i>Aktmohim: Vendndodhjet e treguara nga PIN-at në Google Maps ofrohen vetëm për qëllime të orientimit dhe referencës së përgjithshme. Këto mund të mos pasqyrojnë saktësisht vendndodhjen, kufijtë ose veçori të tjera të asetëve të përshkruara. Përdoruesit këshillohen të verifikojnë në mënyrë të pavarur të gjitha vendndodhjet për çdo çështje që kërkon saktësi ose informacion me rëndësi ligjore.</i>
Ndërtesat dhe tokat	KB Kosova Tokë Bujqësore Konjuh-114-1 dhe 115-1 përfshinë tokën bujqësore me sipërfaqe të përgjithshme prej 5581m ² (55ari 81m ²). Toka përfshin parcelën: P-71409036-00114-1 me kulturë bujqësore Kullosë e klasës së 2 me sipërfaqe të përgjithshme prej 2120m ² (21ari 20m ²). P-71409036-00115-1 me kulturë bujqësore Kullosë e klasës së 2 me sipërfaqe të përgjithshme prej 3461m ² (34ari 61m ²). Parcelat, në çertifikatën pronësore janë të evidentuar në emër të P.SH. Kooperativa Bujqësore Lipjan (D.S. Organ Upravljanja Zem. Zadruga).
Shfrytëzuesit	Nga vizita ne terren dhe analizimi i prezantimit grafik të parcelave vërehet një rrugë e shtruar me gurë në brendi të parcelës. Parcela ka qasje ne rrugë.
Asetet tjera	Nuk ka.
Detyrimet që do të barten	Asnjë nga detyrimet nuk do të barten tek blerësi i ri, por sidoqoftë blerësi potencial duhet të ketë parasysh se mund të jetë i aplikueshëm tatimi për bartjen e pronës.



Foto/fotot
ose informata të tjera
për asetet në shitje



Informatat rreth Njesisë lëndë e shitjes të prezantuar në Te Dhëna nuk janë të garantuara. Investitorët potencial inkurajohen të kontaktojnë Agjencinë Kosovare të Privatizimit (AKP) për të kërkuar dokumentet e tenderit. Ata të cilët dëshirojnë të paraqesin ofertë duhet të llogarisin në hulumtimet e tyre. Investitorët potencial këshillohen të bëjnë verifikimin e të dhënave vet para se të paraqesin ndonjë ofertë ose propozim për tender. Këto të Dhëna janë në dispozicion nën kushtet e përgjithshme në informatat paraprake për informacione të publikut të gjerë për kandidatët e privatizimit, e cila mund të nxirret nga faqja e internetit të AKP-së: www.pak-ks.org.



Raport nga vizita në terren - KB Kosova Tokë Bujqësore Konjuh - 114-1&115-1

Më datën 23.12.2024, kemi vizituar pronën e KB Kosova e cila ndodhet në Zonën Kadastrale Konjuh, Komuna Lipjan.

Nga raporti i të dhënave kadastrale (Certifikata nga SIKTK, shërbimet digjitale) prona evidentohet në emër të P.SH Kooperative Bujqësore e Lipjanit me numër të njësisë P-71409036-00114-1 me sipërfaqe 2120m² dhe P-71409036-00115-1 me sipërfaqe 3461m², të cilat së bashku përbejnë sipërfaqen 5581m² (55ari e 81m²) me kulture bujqësore Kullose e klasës 2-të.

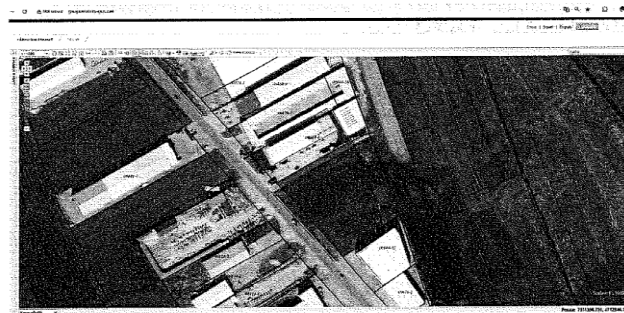


Fig.1 Ortofoto, parcelat kadastrale nr. 114-1 dhe 115-1, ZK Konjuh; <http://ecoportal.rks-gov.net/>

Nga vizita në terren dhe analiza e të dhënave kadastrale që poseduam mund të konstatojmë:

- Parcelat shtrihen në brendi të Zonës Kadastrale Konjuh.
- Parcelat përbejnë tërësinë e tokës bujqësore me sipërfaqe 55ari e 81m² (5581m²).
- Dallimi i sipërfaqes së parcelave, sipërfaqes grafike dhe tekstuale (teknike dhe juridike) është brenda tolerancës së lejueshme.
- Parcelat kanë qasje në rrugë (Magjistralen Prishtinë - Ferizaj).
- Nga vizita në teren dhe analizimi i prezantimit grafik të parcelave vërehet një rrugë e shtruar me gur në brendi të parcelës nr.115-1, për gjatë pjesës veriore të parcelës.

1 / 2

Tel: +383 (0) 38 500 400
Faks: +383 (0) 38 248 076

Email: info@pak-ks.org
www.pak-ks.org

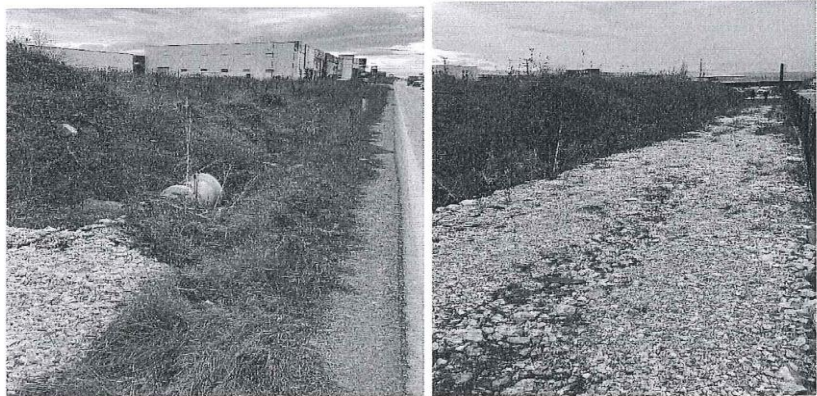
Rr. Dritan Hoxha, 55, Lakrishtë
10000 Prishtinë, Republika e Kosovës

Raporti i vizitës në terren



- Parcelat shtrihen në zone te kombinuar bujqësore dhe afarizëm (shih fotot nga tereni).

Fig. 2 Fotografi nga tereni



Tereza Hajdari

Zyrtar Kadastral

Vjosa Selimaj

Zyrtar i Zyrës Rajonale

Granit Kuqi

Zyrtar i Zyrës Rajonale

2 / 2

Tel: +383 (0) 38 500 400
Faks: +383 (0) 38 248 076

Email: info@pak-ks.org
www.pak-ks.org

Rr. Dritan Hoxha, 55, Lakrishtë
10000 Prishtinë, Republika e Kosovës

**Informatat dhe
Dokumentet e Ofertimit**

Divizioni i Marketingut dhe Tenderit Publik
Tel: +383 (0) 38 500 400 lok.1090,2059
www.pak-ks.org
Agjencia Kosovare e Privatizimit
Rr. Dritan Hoxha, nr.55
10000 Prishtinë, Republika e Kosovës