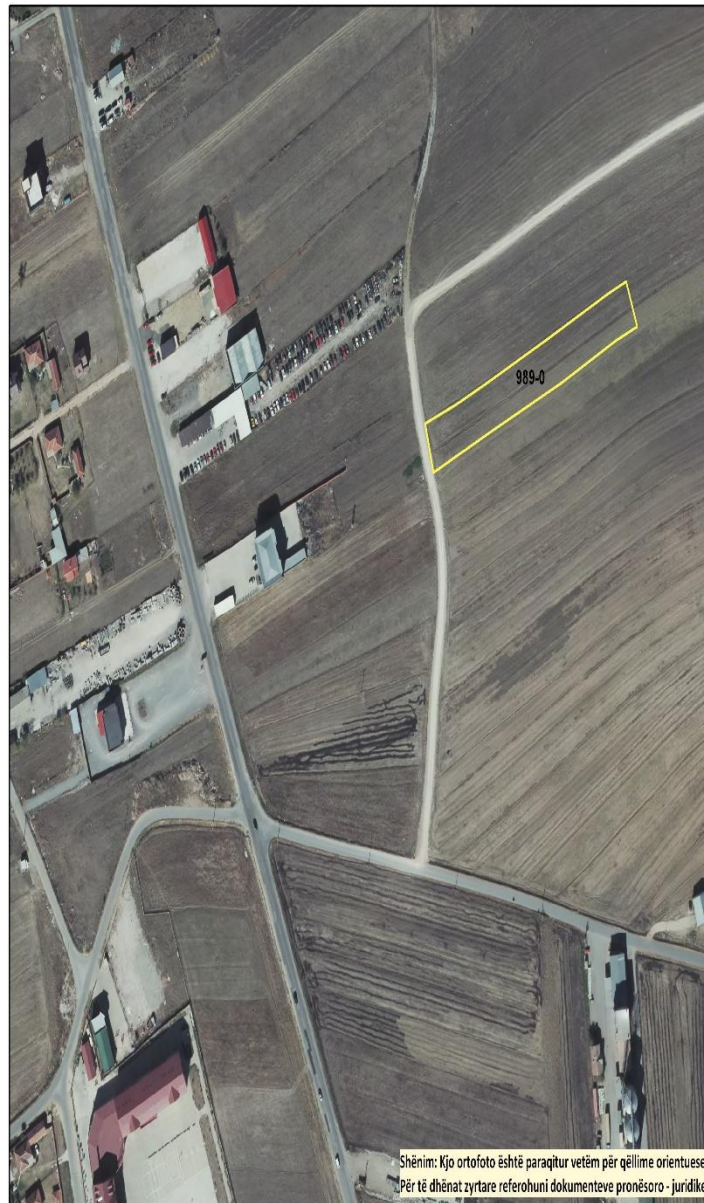




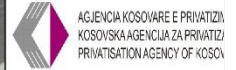
<b>PODACI O IMOVINI</b>	
<b>Prodaja Imovine Putem Likvidacije Broj.71</b>	
<b>Tenderska Jedinica Br.37</b>	
<b>ZZ Kosova Poljoprivredno Zemljište Banula-989-0</b>	
<b>Naziv DP-a</b>	NSH KB Kosova, Lipjan Fi-107/90; (“Ndërmarrja”)
<b>Vrsta prodaje</b>	Likvidaciona prodaja sa zapečaćenom ponudom.
<b>Dan ponude</b>	16.04.2025 od 10:00h do 12:00h u Konferencijskoj Sali “GRAND HOTELA” u Prištini
<b>Minimalna cena</b>	5,000 €/ari
<b>Depozit ponude</b>	€ 10,000
<b>Potencijalna kategorija za korišćenje</b>	Komercijalna
<b>Opis imovine</b>	
<b>Lokacija imovine</b>	<i>Katastarska Zona Banula, Opština Lipljane</i> <a href="#">Pogledajte ovu imovinu na Google Maps</a> <i>Podaci mape ©2024 Google</i> <i>Odricanje od odgovornosti: Lokacije označene PIN-ovima na Google mapama su date samo za opšte orijentacije i referentne svrhe. Oni možda neće tačno odražavati lokaciju, granice ili druge karakteristike opisanih imovina. Korisnicima se savetuje da nezavisno provere sve lokacije za bilo koje pitanje koje zahteva tačnost ili informacije od pravnog značaja.</i>
<b>Zgrade i zemljište</b>	<b>ZZ Kosova Poljoprivredno Zemljište Banula-989-0</b> obuhvata poljoprivredno zemljište sa ukupnom površinom od 3517m <sup>2</sup> (35ari 17m <sup>2</sup> ) parcele:  P-71409036-00989-0 me sa kulturon – njiva 4 klase 3517m <sup>2</sup> (35ari 17m <sup>2</sup> ),  Zemljište je u Vlasničkom Certifikatu na ime Društvene Imovine D.S. Organ Upravljanja Zem. Zadruga.
<b>Korisnici</b>	Zemljište je zasađeno kukuruzom od strane nepoznatih lica za KAP.
<b>Ostala imovina</b>	Nema druge imovine.
<b>Obaveze koje će biti prenete</b>	Nijedna od obaveza se neće preneti na novog vlasnika. U svakom slučaju zainteresovani kupac treba imati u vidu da porez na prenos imovine može biti obavezujući.



Fotografija/fotografije  
ili druge informacije  
u vezi imovine na  
prodaji



Shënim: Kjo ortofoto është paraqitur vetëm për qëllime orientuese.  
Për të dhënat zyrtare referohuni dokumenteve pronësoro - juridike.



AGJENCIA KOSOVARE E PRIVATIZIMIT  
KOSOVSKA AGENCIJA ZA PRIVATIZACIJU  
PRIVATISATION AGENCY OF KOSOVO

KB KOSOVA  
TOKË BUJQËSORE BANULLË  
989-0  
ZK.BANULLË  
LIPJAN

Legend

 PARCELA\_989-0



AKP ZB.PI  
DHJET



### Raport nga vizita në terren - KB Kosova Tokë Bujqësore Banullë - 989-0

Më datën 24.12.2024, kemi vizituar pronën e KB Kosova e cila ndodhet në Zonën Kadastrale Banulle, Komuna Lipjan.

Nga raporti i te dhënave kadastrale (Certifikata nga SIKTK, shërbimet digjitale) prona evidentohet në emër të P.SH. E Kooperativës Bujqësore Lipjan me numër të njësisë P-71409003-00989-0 me sipërfaqe 3517m<sup>2</sup> (35ari e 17m<sup>2</sup>) me kulture bujqësore Are e klasës 4-të.

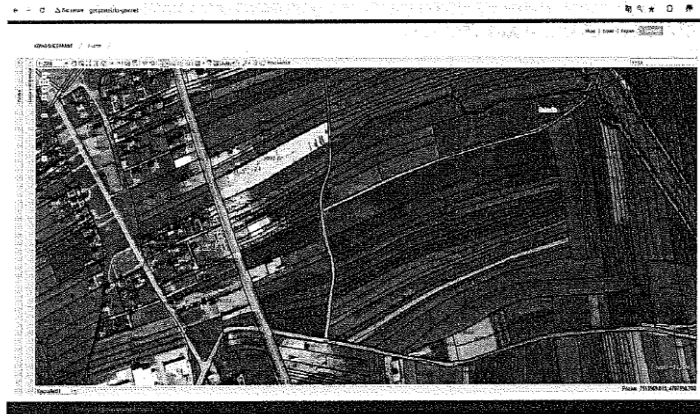


Fig.1 Ortofoto, parcela kadastrale nr. 989-0, ZK Banulle; <http://geoportal.rks.gov.net/>

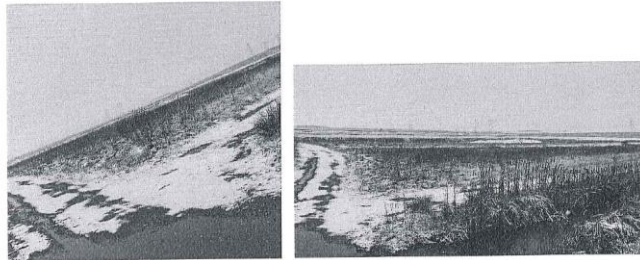
Nga vizita në terren dhe analiza e te dhënave kadastrale që poseduam mund të konstatojmë:

- Parcela shtrihet në brendi të Zonës Kadastrale Banulle.
- Parcela përbën tërësinë e tokës bujqësore me sipërfaqe 35ari e 17m<sup>2</sup> (3517m<sup>2</sup>).
- Dallimi i sipërfaqes së parcelës, sipërfaqes grafike dhe tekstuale (teknike dhe juridike) është brenda tolerancës së lejueshme.
- Parcela ka qasje në rrugë (mirëpo vizita është bërë nga distanca e afërt për arsye të punimeve në rrugë dhe ujërave në terren).
- Parcela shtrihet në zone bujqësore (shih fotot nga terreni).

## Izveštaj o obilasku terena



Fig. 2 Fotografii nga terreni



Tereza Hajdari

*T. Hajdari*  
Zyrtar Kadastral

Granit Kuqi

*G. Kuqi*  
Zyrtar i Zyrtës Rajonale

2 / 2

Tel: +383 (0) 38 500 400  
Faks: +383 (0) 38 248 076

Email: [info@pak-ks.org](mailto:info@pak-ks.org)  
[www.pak-ks.org](http://www.pak-ks.org)

Rr. Dritan Hoxha, 55, Lakrishtë  
10000 Prishtinë, Republika e Kosovës

**Informacije  
dokumentacija za ponudu**

Divizija za Marketing i Javni Tender  
Tel: +383 (0) 38 500 400 lok.1090,2059  
[www.pak-ks.org](http://www.pak-ks.org)  
Kosovska Agencija za Privatizaciju  
Ulica: Dritan Hoxha, br.55  
10000 Priština, Republika Kosovo