



## TË DHËNAT PËR ASETIN

### Shitja e Aseteve përmes Likuidimit Nr.69

### Njësia e Vendosur në Tender Nr.31

### KB Duminca-Tokë Bujqësore Dumnicë e Poshtme 1822-0

<b>Emri i NSh.-së</b>	N.SH. KB Dumnica Fi - 1018/90, (“Ndërmarrja”)
<b>Lloji i shitjes</b>	Shitje përmes Likuidimit me ofertë të mbyllur.
<b>Dita e Ofertimit</b>	Më 30.10.2024 nga ora 10:00h deri 12:00h, në Sallën e Konferencave të "HOTEL GRAND" në Prishtinë.
<b>Regjistrimi i Ofertuesit</b>	Nuk ka parakualifikim
<b>Depozita e Ofertës</b>	5,000 Euro
<b>Vendndodhja e Aseteve</b>	Podujevë-Dumnicë e Poshtme <a href="#">Shikoni këtë pronë në Google Maps</a> <i>Të dhënat e hartës ©2024 Google</i> Aktmohim: Vendndodhjet e treguara nga PIN-at në Google Maps ofrohen vetëm për qëllime të orientimit dhe referencës së përgjithshme. Këto mund të mos pasqyrojnë saktësisht vendndodhjen, kufijtë ose veçori të tjera të aseteve të përshkruara. Përdoruesit këshillohen të verifikojnë në mënyrë të pavarur të gjitha vendndodhjet për çdo çështje që kërkon saktësi ose informacion me rëndësi ligjore.
<b><u>Përshkrimi i Aseteve</u></b>	KB Duminca Tokë Bujqësore Dumnicë e Poshtme -1822-0 - përfshinë tokën bujqësore, ngastrën kadastrale 1822-0 me kulture livadh e klasës se 5. Parcela me sipërfaqe të përgjithshme prej 1919m <sup>2</sup> (19ari 19m <sup>2</sup> ) ndodhet në pjesën jugore të ZK Dumnicë e poshtme rreth 3 km larg qytetit të Podujevës.
<b>Ndërtesat dhe tokat</b>	Parcela nuk ka qasje ne rrugë.
<b>Shfrytëzuesit</b>	Parcela aktualisht e kultivuar nga pronaret të parcelave fqinjë të cilat ndodhen në anën veriore të parcelës.
<b>Detyrimet që do të barten</b>	Asnjë nga detyrimet nuk do të barten tek investitorët potencial, por sidoqoftë blerësi potencial duhet të ketë parasysh se mund të jetë i aplikueshëm tatimi për bartjen e pronës.



Foto/fotot  
Ose informata të tjera  
Për asetet në shitje



Informatat rreth Njësisë lëndë e shitjes të prezentuar në Te Dhëna nuk janë të garantuara. Investitorët potencial inkurajohen të kontaktojnë Agjencinë Kosovare të Privatizimit (AKP) për të kërkuar dokumentet e tenderit. Ata të cilet dëshirojnë të paraqesin ofertë duhet të llogarisin në hulumtimet e tyre. Investitorët potencial këshillohen të bëjnë verifikimin e të dhënave vet para se të paraqesin ndonjë ofertë ose propozim për tender. Këto të Dhëna janë në dispozicion nën kushtet e përgjithshme në informatat paraprake për informacione të publikut të gjerë për kandidatët e privatizimit, e cila mund të nxirret nga faqja e internetit të AKP-së: <http://www.pak-ks.org>.



Raporti i vizitës në  
terren



RAPORT VIZITE NË TERREN

PRN016 – KB Dumnica 1822-0 ZK Dumnice e poshtme

**Pjesëmarrësit:** Salih Ahmetaj, ZK  
Veton Hajdini, UZ

**Qëllimi:** Identifikimi i parcelës dhe përshkrimi  
**Data:** 26.08.2024

<i>Sipërfaqja</i>
Sipas Certifikatës së pronësisë: <b>1919m<sup>2</sup></b>
<i>Kultura</i>
Sipas Certifikatës së pronësisë: <b>Bujqwsore, Livadh I Klasës 5/Livada 5 Klase/5th Class Meadow</b>
<i>Përshkrimi<sup>1</sup></i>
Parcela është e regjistruar nën titullin PRONA SHOQËROREKOOPERATIVA BUJQËSORE-SLLOGA dhe ndodhet në pjesën jugore të ZK Dumnicë e poshtme rreth 3 km larg qytetit të Podujevës. Parcela ka një formë jo edhe aq të përshtatshme gjeometrike dhe kufijtë e saj veriorë ("të epërm") nuk përputhen me gjendjen në terren – shih krahasimin e "me kufij" me "pa kufij" në faqen 5  Në terren kemi takuar personat që punojnë këtë parcelë pjesë të së cilës u janë bashkangjitur, në kultivim, parcelave të tyre private. Ata ishin të vetëdijshëm se parcela ishte shoqërore dhe deklarorin se ajo është punuar nga të njëjtit me dekada. Po ashtu ata deklaruan se janë të gatshëm ta blejnë atë parcelë, që do të ishte zgjidhja më e mirë.
<i>Google maps koordinatat dhe lidhja</i>
42.945001, 21.199135 <a href="https://maps.app.goo.gl/ERsQ615agggv7wTf9">https://maps.app.goo.gl/ERsQ615agggv7wTf9</a>

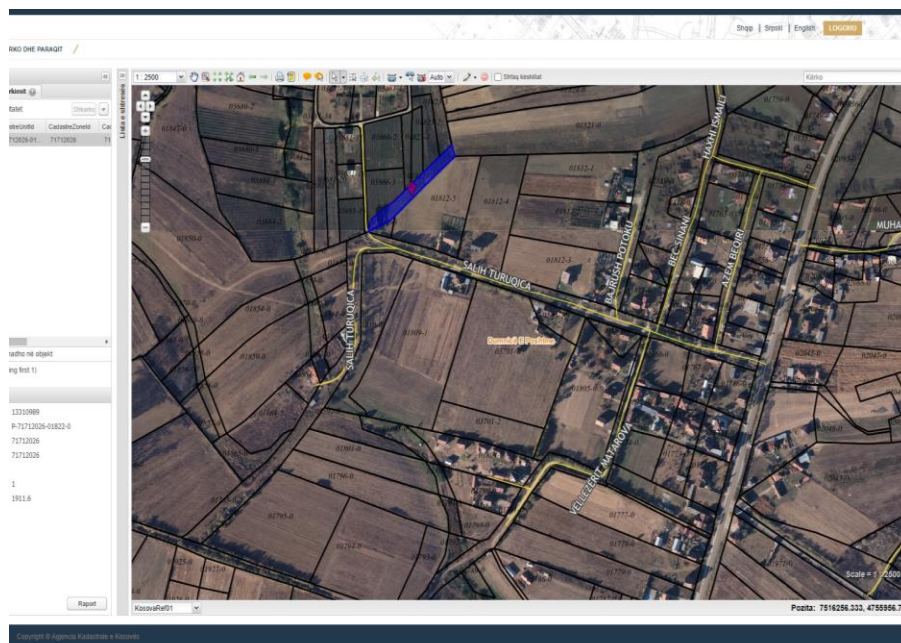
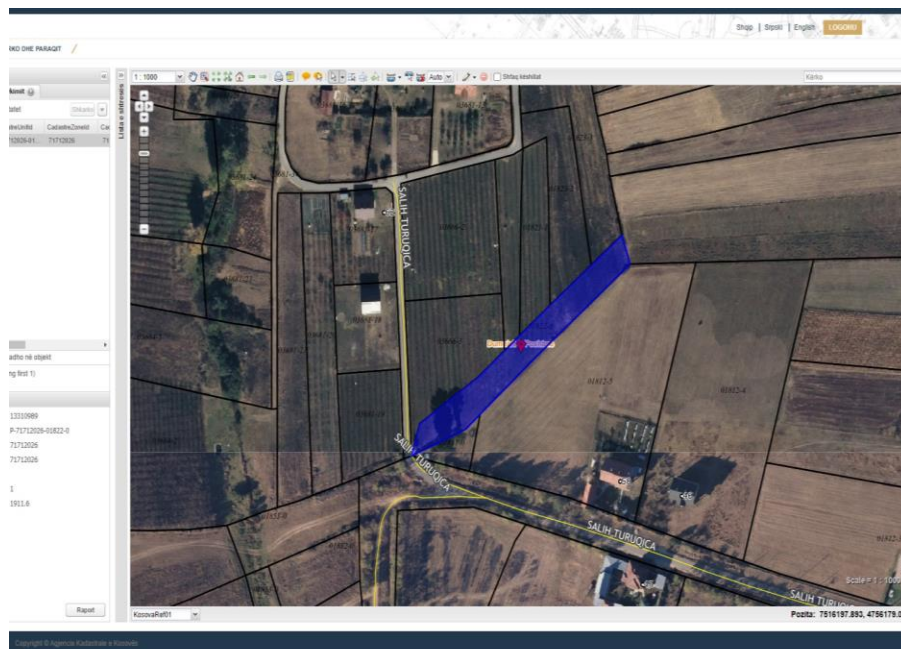
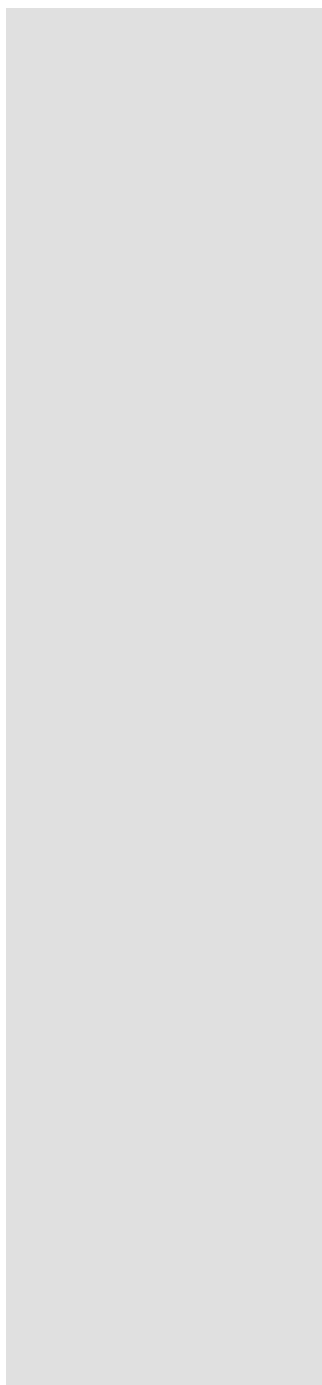
Raporti u përgatit nga:  
Salih Ahmetaj  
Zyrtar Kadastral, Zyra Rajonale në Mitrovicë

<sup>1</sup> Shih paraqitjet me ortofoto nga geoportali dhe google maps

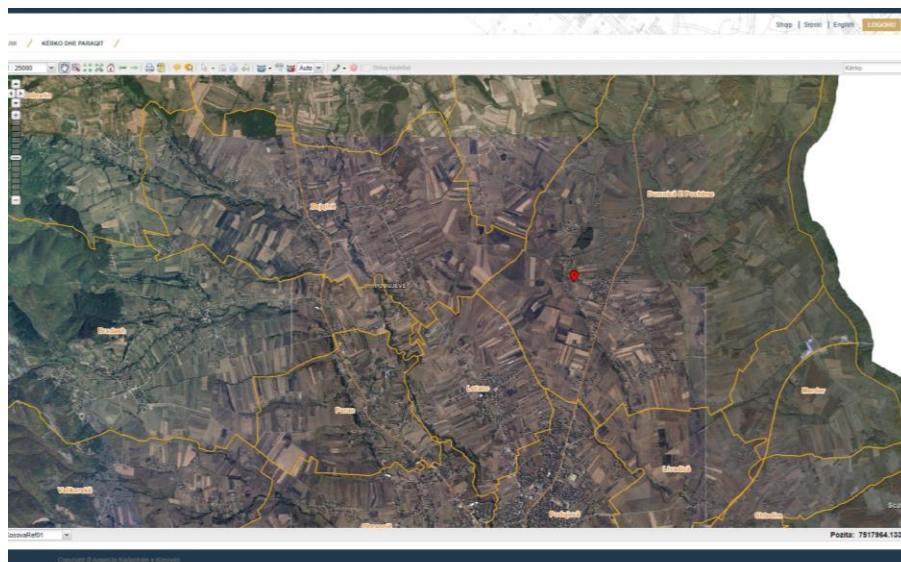




AGJENCIA KOSOVARE E PRIVATIZIMIT  
KOSOVSKA AGENCIJA ZA PRIVATIZACIJU  
PRIVATISATION AGENCY OF KOSOVO

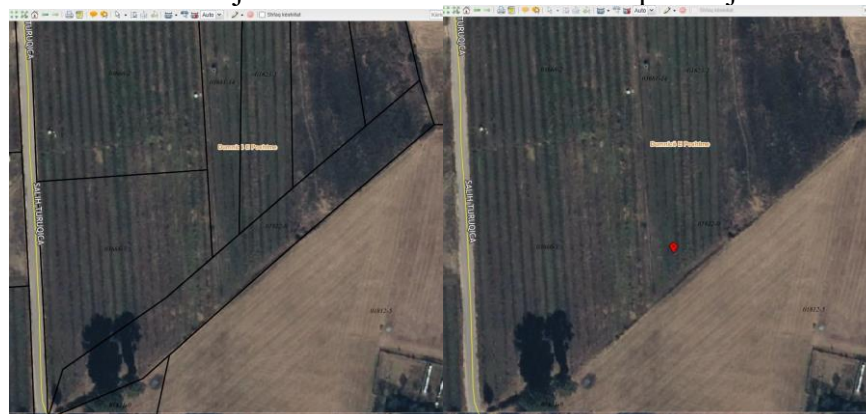


Informatat rreth Njësisë lëndë e shitjes të prezentuar në Te Dhena nuk janë të garantuara. Investitorët potencial inkurajohen të kontaktojnë Agjencinë Kosovare të Privatizimit (AKP) për të kërkuar dokumentet e tenderit. Ata të cilet dëshirojnë të paraqesin ofertë duhet të llogarisin në hulumtimet e tyre. Investitorët potencial këshillohen të bëjnë verifikimin e të dhënave vet para se të paraqesin ndonjë ofertë ose propozim për tender. Këto të Dhëna janë në dispozicion nën kushtet e përgjithshme të informata paraprake për informacione të publikut të gjerë për kandidatët e privatizimit, e cila mund të nxirret nga faqja e internetit të AKP-së: <http://www.pak-ks.org>.



“me kufij”

“pa kufij”



## Informatat

Divizioni i Marketingut dhe Tenderit Publik  
Agjencia Kosovare e Privatizimit  
Tel: +383 (0) 38 500 400 lok. 1090,2059  
Fax: +383 (0) 38 248 076  
[www.pak-ks.org](http://www.pak-ks.org)

## Dokumentet e Ofertimit

Agjencia Kosovare e Privatizimit  
Rruga: Dritan Hoxha, nr. 55  
10000 Prishtinë, Republika e Kosovës