



## TË DHËNAT PËR ASETIN

### Shitja e Aseteve përmes Likuidimit Nr.71

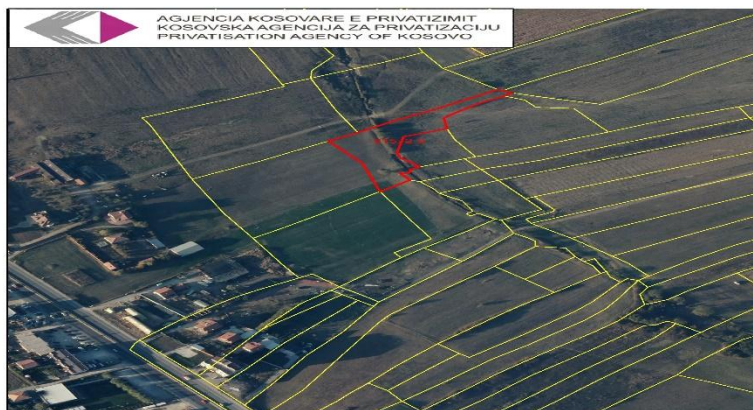
### Njësia e Vendosur në Tender Nr.47

### KB Liria Tokë Bujqësore Bërnice e Poshtme IX

<b>Emri i NSh.-së</b>	Kooperativa Bujqësore "Liria" Bardhosh, Prishtinë PRN 144 Emrat e mëparshëm dhe numrat e regjistrimit: Kooperativa Bujqësore "Devet Jugoviq" me përgjegjësi të plotë, në Devet Jugovic Fi. 1608/90.
<b>Lloji i shitjes</b>	Shitje përmes Likuidimit me ofertë të mbyllur
<b>Dita e Ofertimit</b>	Më 16.04.2025 nga ora 10:00h deri 12:00h në Sallën e Konferencave të "HOTEL GRAND" në Prishtinë
<b>Çmimi minimal</b>	1,600 €/ari
<b>Depozita e Ofertës</b>	€ 7,500
<b>Kategoria potenciale për shfrytëzim</b>	Komerciale
<b><u>Përshkrimi i Aseteve</u></b>	
<b>Vendndodhja e Aseteve</b>	Zona Kadastrale Bërnice e Poshtme, Komuna Prishtinë Të dhënat e hartës ©2024 Google <a href="#">Shikoni këtë pronë në Google Maps</a> Aktmohim: Vendndodhjet e treguara nga PIN-at në Google Maps ofrohen vetëm për qëllime të orientimit dhe referencës së përgjithshme. Këto mund të mos pasqyrojnë saktësisht vendndodhjen, kufijtë ose veçori të tjera të asetëve të përshkruara. Përdoruesit këshillohen të verifikojnë në mënyrë të pavarur të gjitha vendndodhjet për çdo çështje që kërkon saktësi ose informacion me rëndësi ligjore.
<b>Ndërtesat dhe tokat</b>	<b>KB Liria Tokë Bujqësore Bërnice e Poshtme IX</b> -Aseti për shitje përbëhet nga parcela me nr.P-71914024-01572-0 me kulturë Livadh i klasës 4 dhe në sipërfaqe të përgjithshme prej 3779m <sup>2</sup> (37ari e 79m <sup>2</sup> ) e cila gjendet në Zonën Kadastrale Bërnice e Poshtme në Komunën e Prishtinës. Gjendja tekstuale me atë grafike është brenda tolerancës së lejueshme. Prona e ofruar për shitje nuk ka qasje në rrugë publike.
<b>Shfrytëzuesit</b>	Aktualisht parcela e ofruar për shitje nuk është e dhënë me qira por shfrytëzohet nga persona të panjohur për AKP-në.
<b>Asetet tjera</b>	Nuk ka.
<b>Detyrimet që do të barten</b>	Asnjë nga detyrimet nuk do të barten tek blerësi i ri, por sidoqoftë blerësi potencial duhet të ketë parasysh se mund të jetë i aplikueshëm tatimi për bartjen e pronës.



NSH Liria -Toke bujqesore Bernice e Poshtme IX



Legjenda  
Parcela  
Nr. i Parcelles  
Parcelat Bernice e Poshtme

1:2500

Divizioni I Kadastrit  
Korrik, 2024

Ortophoto orientuese  
KB Liria toke bujqesore Bernice e Poshtme IX



1:75000

Foto/fotot  
ose informata të tjera  
për asetet në shitje



Informatat rreth Njesisë lëndë e shitjes të prezantuar në Te Dhëna nuk janë të garantuara. Investitorët potencial inkurajohen të kontaktojnë Agjencinë Kosovare të Privatizimit (AKP) për të kërkuar dokumentet e tenderit. Ata të cilët dëshirojnë të paraqesin ofertë duhet të llogarisin në hulumtimet e tyre. Investitorët potencial këshillohen të bëjnë verifikimin e të dhënave vet para se të paraqesin ndonjë ofertë ose propozim për tender. Këto të Dhëna janë në dispozicion nën kushtet e përgjithshme në informatat paraprake për informacione të publikut të gjerë për kandidatët e privatizimit, e cila mund të nxirret nga faqja e internetit të AKP-së: [www.pak-ks.org](http://www.pak-ks.org).



## Raporti i vizitës në terren



AGJENCIA KOSOVARE E PRIVATIZIMIT  
KOSOVSKA AGENCIJA ZA PRIVATIZACIJU  
PRIVATISATION AGENCY OF KOSOVO

Datë: 10.07.2024

### Raport nga vizita në terren - KB Liria - Tokë Bujqësore Bërnicë e Poshtme IX

Më datën 10.07.2024, kemi vizituar pronën e **KB Liria**, përkatësisht parcelën kadastrale numër **1572-0** e cila ndodhet në Zonën Kadastrale Bërnicë e Poshtme, Komuna Prishtinë.

Nga raporti i te dhënave kadastrale (SIKTK, shërbimet digjitale) parcela ka këto te dhëna: Parcela me numër **P-71914024-01572-0** ka sipërfaqe **3779m<sup>2</sup>** e regjistruara në emër të **P.SH Kooperative Bujqësore D.S Zem.** Zadruga me adrese Nente Jugoviq.

Nga vizita në terren dhe analiza e te dhënave kadastrale që poseduam mund të konstatojmë:

- Parcela shtrihet në perëndim të zonës kadastrale Bërnicë e Poshtme në teren të rrafshët në një distancë të vijës ajrore 1.5 km nga qendra e Fshatit Bërnicë e Poshtme dhe rrugën magjistrale Prishtinë - Mitrovicë në distancë rreth 300m.
- Parcela përbën tërësinë e tokës bujqësore me sipërfaqe 37ari e 79m<sup>2</sup> (3779m<sup>2</sup>) me kulture Livadh i Klasës 4.
- Dallimi i sipërfaqes së parcelës, sipërfaqes grafike dhe tekstuale (teknike dhe juridike) është brenda tolerancës së lejueshme.
- Nga vizita në terren dhe analiza e te dhënave që disponojmë parcela nuk ka qasje në rrugë publike.
- Parcela në terren është në shfrytëzim nga palët e pa njohura për AKP-në dhe me kulture bujqësore livadh.
- (shih me shumë fotot e terrenit).

Rr. "Dritan Hoxha" nr.55,  
10 000 Prishtinë, Kosovë,  
Tel: 038 800 400  
>-mail: info@pak-ks.org  
www.pak-ks.org

Blerim Jashari

  
Udhëheqës i Divizionit të Kadastrit

## Informatat dhe Dokumentet e Ofertimit

Divizioni i Marketingut dhe Tenderit Publik  
Tel: +383 (0) 38 500 400 lok.1090,2059  
[www.pak-ks.org](http://www.pak-ks.org)  
Agjencia Kosovare e Privatizimit  
Rr. Dritan Hoxha, nr.55  
10000 Prishtinë, Republika e Kosovës