



TË DHËNAT PËR ASETIN

Shitja e Aseteve përmes Likuidimit Nr.69

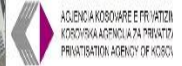
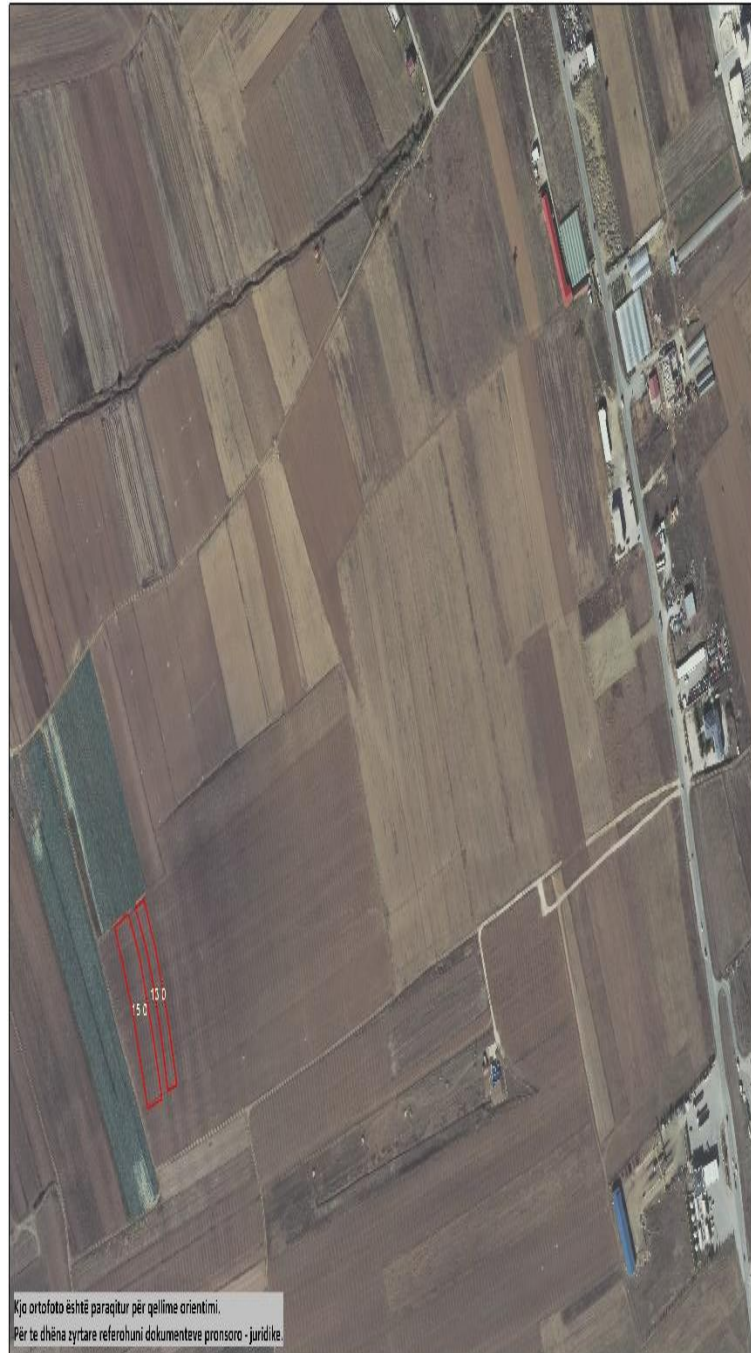
Njësia e Vendosur në Tender Nr.46

KB Kosova Tokë Bujqësore në Dobratin I

Emri i NSh.-së	KB Kosova, Lipjan, Fi. 107/90
Lloji i shitjes	Shitje përmes Likuidimit me ofertë të mbyllur.
Dita e Ofertimit	Më 30.10.2024 nga ora 10:00h deri 12:00h, në Sallën e Konferencave të "HOTEL GRAND" në Prishtinë.
Regjistrimi i Ofertuesit	Nuk ka parakualifikim
Depozita e Ofertës	5,000 Euro Zona Kadastrale Dobratin, komuna Graçanicë, Rajoni Prishtinë.
Vendndodhja e Aseteve	Shikoni këtë pronë në Google Maps <i>Të dhënat e hartës ©2024 Google</i> Aktmohim: Vendndodhjet e treguara nga PIN-at në Google Maps ofrohen vetëm për qëllime të orientimit dhe referencës së përgjithshme. Këto mund të mos pasqyrojnë saktësisht vendndodhjen, kufijtë ose veçori të tjera të asetëve të përshkruara. Përdoruesit këshillohen të verifikojnë në mënyrë të pavarur të gjitha vendndodhjet për çdo çështje që kërkon saktësi ose informacion me rëndësi ligjore.
Përshkrimi i Aseteve	KB Kosova Tokë Bujqësore Dobratin I përfshinë tokat bujqësore, ngastrën kadastrale 13/0 me sipërfaqe prej 1700m ² dhe ngastrën kadastrale 15/0 me sipërfaqe me prej 3108m ² me kulturë arë të klasës së 4. Te dyja ngastrat gjenden në zonën kadastrale Dobratin dhe janë me sipërfaqe të përgjithshme prej 4808 m ² (48ari 08m ²). Ngastrat 13/0 dhe 15/0 gjenden në një zonë shumë atraktive, por nuk kanë qasje të drejtpërdrejt në rrugë.
Ndërtesat dhe tokat	Ngastrat evidentohen në pronësi të P.SH. Koperativa Bujqësore e Kosovës.
Shfrytëzuesit	Në këto dy ngastra ka të mbjella kultura njëvjeçare.
Asetet tjera	Nuk ka.
Detyrimet që do të barten	Asnjë nga detyrimet nuk do të barten tek blerësi i ri, por sidoqoftë blerësi potencial duhet të ketë parasysh se mund të jetë i aplikueshëm tatimi për bartjen e pronës.



Foto/fotot
Ose informata të tjera
Për asetet në shitje



KB KOSOVA
TOKË BUJQËSORE DOBRATI
KOMUNA GRAÇANICË

Legend

 Parcelat 13-08-15-0 z.k.Do



AKP ZR PRISH
QERSHOR

Informatat rreth Njësisë lëndë e shitjes të prezentuar në Te Dhëna nuk janë të garantuara. Investitorët potencial inkurajohen të kontaktojnë Agjencinë Kosovare të Privatizimit (AKP) për të kërkuar dokumentet e tenderit. Ata të cilët dëshirojnë të paraqesin ofertë duhet të llogarisin në hulumtimet e tyre. Investitorët potencial këshillohen të bëjnë verifikimin e të dhënave vet para se të paraqesin ndonjë ofertë ose propozim për tender. Këto të Dhëna janë në dispozicion nën kushtet e përgjithshme në informatat paraprake për informacione të publikut të gjerë për kandidatët e privatizimit, e cila mund të nxirret nga faqja e internetit të AKP-së: <http://www.pak-ks.org>.



Raporti i vizitës në terren



RAPORT MBI VIZITËN E NJËSISË KB KOSOVA TOKË BUJQËSORE DOBRATIN I

11.06.2024

Vizita e njësisë KB KOSOVA TOKË BUJQËSORE DOBRATIN I është bërë me 11.06.2024, ku prezent kanë qenë Zyrtaři Kadastral Korab Tmava dhe zyrtaři i shitjes Granit Kuqi.

Përshkrimi i njësisë:

Njësia KB KOSOVA TOKË BUJQËSORE DOBRATIN I përfshinë tokën bujqësore me sipërfaqe të përgjithshme prej 4808m² (00ha 48ari 08m²) me parcelat ne zonën kadastrale Dobratin komuna Graçanicë:

- P-73409025-00013-0 sipërfaqe prej 1700m² (00ha 17ari 00m²), me kulturë Arë e klasës 4.
- P-73409025-00015-0 sipërfaqe prej 3108m² (00ha 31ari 08m²), me kulturë Arë e klasës 4.

Parcela ndodhet ne fshatin Dobratin, parcela nuk ka qasje ne rruge zyrtare.

Ne parcele nuk ka ndërtime ilegale, parcela punohet pjesërisht nga palët e treta me te mbjellura një vjeçare e që janë te panjohur për AKP.

Raportin e përgatitën:

Korab Tmava

Zyrtar Kadastral, Zyra Rajonale Prishtinë
Agjencia Kosovare e Privatizimit (AKP)

Granit Kuqi

ZOAA, Zyra Rajonale Prishtinë
Agjencia Kosovare e Privatizimit (AKP)

Informatat

Divizioni i Marketingut dhe Tenderit Publik

Agjencia Kosovare e Privatizimit

Tel: +383 (0) 38 500 400 lok.1090,2059

Fax: +383 (0) 38 248 076

www.pak-ks.org

Dokumentet e Ofertimit

Agjencia Kosovare e Privatizimit

Rruga: Dritan Hoxha, nr.55

10000 Prishtinë, Republika e Kosovës