



## TË DHËNAT PËR ASETIN

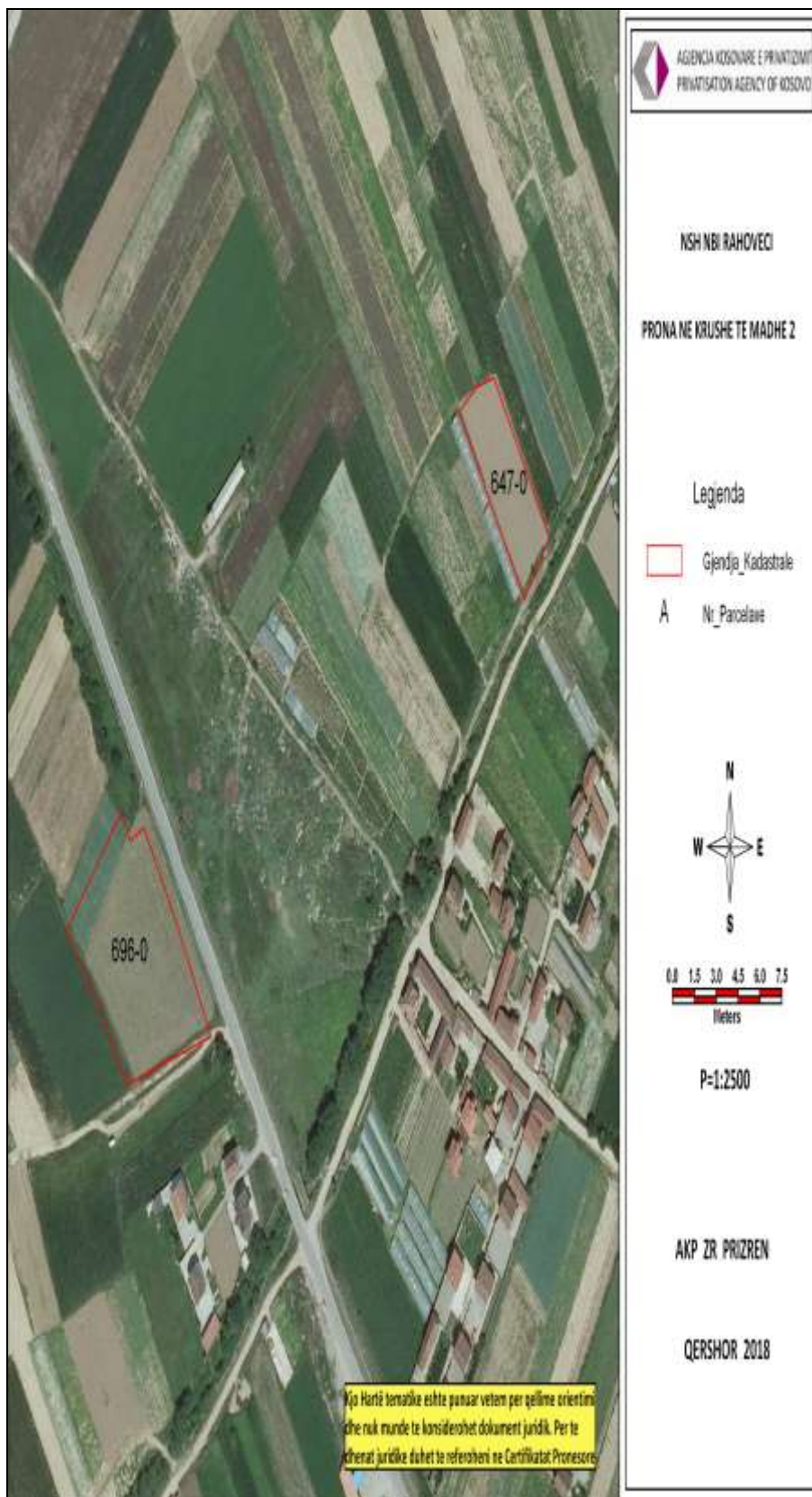
Shitja e Aseteve përmes Likuidimit Nr 41

Njësia e Vendosur në Tender Nr. 38

PRZ011 NSH NBI Rahoveci – Prona në Krushë të Madhe 2, Rahovec

<b>Emri i NSH.-së</b>	NSH “NBI Rahoveci” në Likuidim (“Ndërmarrja”) (emrat e mëparshëm: NBI “Orvin” /PIP “Orvin”/ PIP Orahovac – Gjkata Ekonomike Gjakovë (Fi 492/89 më 30.12.1989 dhe PIP/NBI “PKB Orvin” DOO Gjkata Ekonomike Prishtinë (Fi.1764/92 më 30.04.1992))
<b>Lloji i shitjes</b>	Shitje përmes Likuidimit me ofertë të mbyllur.
<b>Dita e Ofertimit</b>	<b>03 tetor 2018</b> Në Sallën e Kuqe të Pallatit të Rinisë në Prishtinë
<b>Depozita e Ofertës</b>	Euro 5,000
<b>Vendndodhja e Aseteve</b>	Zona Kadastrale Krusha e Madhe , Rahovec
<b>Përshkrimi i Aseteve</b>	<b>NSH NBI Rahoveci – Prona në Krushë të Madhe 2</b> , Rahovec ofron për shitje Pronën që ndodhet në Zonën Kadastrale Krusha e Madhe , KK Rahovec, me ngastrat kadastrale :
<b>Ndërtesat dhe tokat</b>	P-71513005-00647-0 me sip. 2564m2 me kulturë arë kl.3 dhe P-71513005-00696-0 me sip. 6550m2 me kulturë arë kl.3; që përfshin një sipërfaqe të përgjithshme prej <b>9114 m<sup>2</sup> (00ha 91ari 14m<sup>2</sup>)</b> , të regjistruar në emër të NSH-së.
<b>Shfrytëzuesit</b>	Nuk ka.
<b>Përshkrimi i Aseteve</b>	Nuk ka.
<b>Asetet tjera</b>	
<b>Detyrimet që do të barten</b>	Asnjë nga detyrimet nuk do të barten tek blerësi i ri, por sidoqoftë blerësi potencial duhet të ketë parasysh se mund të jetë i aplikueshëm tatimi për bartjen e pronës.

Foto/fotot  
Ose informata të tjera  
Për asetet në shitje



Informatat që janë dhënë në këtë publikim mund të kenë pasaktësi, lëshime, ose gabime tipografike për të cilat Agjencia Kosovare e Privatizimit nuk do të jetë në asnjë mënyrë përgjegjëse e as nuk do të pranojë përgjegjësi lidhur me përdorimin, vlefshmërinë, saktësinë, plotësinë ose besueshmërinë, pa marr parasysh natyrën e tyre. Investitorët e mundshëm inkurajohen të kontaktojnë Agjencinë Kosovare të Privatizimit (AKP) të kërkojnë dosjen elektronike dhe dokumentet për ofertim. Është në përgjegjësinë e secilit ofertues të mundshëm, që të bëjë hulumtimin paraprak në lidhje me NSH-në apo artikujt e tenderuar, me qëllim të mbledhjes së informatave të nevojshme. Këto të dhëna janë në dispozicion sipas kushteve të përgjithshme të cekura në Rregullat e Tenderit të cilat mund të merren nga faqja e AKP-së në internet: [www.pak-ks.org](http://www.pak-ks.org)

## Raporti i vizitës në terren

 <small>AGJENCIA KOSOVARE E PRIVATIZIMIT AGENCIJA KOSOVARE ZA PRIVATIZACIJU PRIVATIZACIONI AGENCIJA CP KOSOVO</small>	<p>Data: 28.06.2018</p> <p>Raporti nga vizita në terren - NSH NBI Rahoveci – Prona në Krushë të Madhe 2</p> <p>Më datën 25.06.2018 së bashku me zyrtarin Ymer Bala, kemi vizituar pronat e NSH NBI Rahoveci – Prona në Krushë të Madhe 2 të cilat ndodhen në zonën kadastrale Krushë të Madhe dhe që janë propozuar për shitje në këtë Njësi.</p> <p>NSH NBI Rahoveci – Prona në Krushë të Madhe 2, Rahovec - ofron për shitje Pronën që ndodhet në Zonën Kadastrale Krushë e Madhe , KK Rahovec me ngastrat kadastrale: P-71513005-00647-0 me sip. 2564m2 me kulturë arë kl.3 dhe P-71513005-00696-0 me sip. 6550m2 me kulturë arë kl.3; që përfshin një sipërfaqe të përgjithshme prej 9114 m<sup>2</sup> (00ha 91ari 14m<sup>2</sup> ), të regjistruar në emër të NSH-së.</p> <p><u>Gjatë vizitës në terren është konstatuar:</u></p> <ul style="list-style-type: none"><li>• Ngastrat kadastrale pjesë e shitjes në këtë Njësi, nuk përbëjnë një tërësi.</li><li>• Sipas gjendjes faktike në terren është vërejtur se lito ngastra pjesërisht janë të punuara nga persona të panjohur për AKP-në.</li><li>• Sipas gjendjes faktike në terren vërehet se ngastrat në fjalë janë pjesërisht të punuara me kulturë një vjeçare si: kunguj dhe një pjesë livadh.</li><li>• Qasje në rrugë publike ka vetëm ngastra kadastrale 096-0.</li><li>• Gjatë vizitës në terren nuk është vërejtur që në këto prona të kotë ndonjë objekt të karakterit të përkohshëm apo të përhershëm.</li></ul> <p> Zyrtar Kadastral, AKP ZH</p> <p> Zyrtar i Operacioneve për Administrim të Aseteve</p> <p>Zyra Rajonale në Prizren Rr. Puzhkatari nr. 9 10000 Prizren, Kosovë Tel: +381 (0)29 226 480 E-mail: info@pak-ks.org, www.pak-ks.org</p> <p>1/1</p>
---	--

## Dokumentet Ofertimit

e

Divizioni i Shitjes – Njësia e Marketingut  
Agjencia Kosovare e Privatizimit  
Tel: +381 (0) 38 500 400 ext 1255  
Fax: +381 (0) 38 248 076  
[www.pak-ks.org](http://www.pak-ks.org)

Agjencia Kosovare e Privatizimit  
Rruga: Agim Ramadani nr.23  
10000 Prishtinë/ Pristina, Kosovë

Informatat që janë dhënë në këtë publikim mund të kenë pasaktësi, lëshime, ose gabime tipografike për të cilat Agjencia Kosovare e Privatizimit nuk do të jetë në asnjë mënyrë përgjegjëse e as nuk do të pranojë përgjegjësi lidhur me përdorimin, vlefshmërinë, saktësinë, plotësinë ose besueshmërinë, pa marr parasysh natyrën e tyre. Investitorët e mundshëm inkurajohen të kontaktojnë Agjencinë Kosovare të Privatizimit (AKP) të kërkojnë dosjen elektronike dhe dokumentet për ofertim. Është në përgjegjësinë e secilit ofertues të mundshëm, që të bëjë hulumtimin paraprak në lidhje me NSH-në apo artikujt e tenderuar, me qëllim të mbledhjes së informatave të nevojshme. Këto të dhëna janë në dispozicion sipas kushteve të përgjithshme të cekura në Rregullat e Tenderit të cilat mund të merren nga faqja e AKP-së në internet: [www.pak-ks.org](http://www.pak-ks.org)