



AGJENCIA KOSOVARE E PRIVATIZIMIT
KOSOVSKA AGENCIJA ZA PRIVATIZACIJU
PRIVATISATION AGENCY OF KOSOVO

TË DHËNAT MBI NDËRMARRJEN

Emri i NSH-së:	KB Zhegra ("Ndërmarrja")
Emri i Ndërmarrjes së Re:	Ndërmarrja e Re Zhegra Toka në Lladovë Sh.P.K ("Ndërmarrja e Re")
Vendndodhja:	Prona e cila tenderohet ndodhet në afërsi të fshatit Lladovë Komuna e Gjilanit.
Biznesi/Spektori:	Tokë bujqësore, prodhime të drithërave dhe misrit
Prodhimet:	Aktiviteti kryesor i Ndërmarrjes së Re është prodhimi i artikujve bujqësorë.
Tregu:	Ndërmarrja e Re do të rris prodhimtarinë bujqësore në Komunën e Gjilanit.
Konkurrenca:	Prodhues të tjerë bujqësorë në Komunën e Gjilanit.
Punonjësit:	Ndërmarrja aktualisht punëson 9 punëtor. Sidoqoftë, asnjë punëtor nuk do të jetë subjekt i kësaj Ndërmarrje të Re.
Ndërtesat dhe tokat:	<p>Prona në fjalë përbëhet nga toka që përfshin ngastrat nr. P-70403007-00001-0, P-70403007-00002-0, P-70403007-00083-0, P-70403007-00109-0, zona kadastrale Lladovë, komuna e Gjilanit. Hapësira e përgjithshme e tokës është në sipërfaqe rreth 10546m² (1ha 5ari 46m)². Toka e propozuar që do të transferohet në Ndër e Re ndodhet në afërsi të fshatit Lladovë, në komunën e Gjilanit.</p> <p>Sipërfaqja e saktë do të përcaktohet pas matjeve të parapara kadastrale.</p> <p>Nuk ka Ndërtesa të përfshira në këtë shitje.</p>
Detyrimet që do të barten:	<ol style="list-style-type: none">1) Detyrimet neto të NSH-së për TVSh, ku përjashtohen kamatat dhe gjokat, të cilat janë krijuar gjatë periudhës prej 12 muajve para datës së përfundimit të shitjes së subjektit të ri;2) Detyrimet e papaguara të NSH-së për tatimin mbi pronë, në lidhje me pronën e patundshme që përbën artikujt e tenderuar, që janë shfaqur gjatë periudhës prej 12 muajve para datës së përfundimit të shitjes së subjektit të ri;3) Detyrimet e NSH-së për mallra dhe shërbime (p.sh. borxhet ndaj KEK-ut apo për shërbimet tjera publike apo borxhet ndaj furnizuesve mirëpo duke mos përfshirë pagat, pensionet ose pagesat tjera ndaj apo në emër të punonjësve të NSH-së në kapacitetin e tyre si punonjës), që janë krijuar gjatë periudhës prej 3 muajve para datës së përfundimit të shitjes së subjektit të ri;4) Kosto e furnizimit të mallrave dhe shërbimeve (duke mos

Rr. E Bujanovcit PN
(f-ika baterive IBG)
60 000 Gjilan, Kosovë,
Tel: 0280 328 444,
Fax: 0280 326 000
www.pak-ks.org

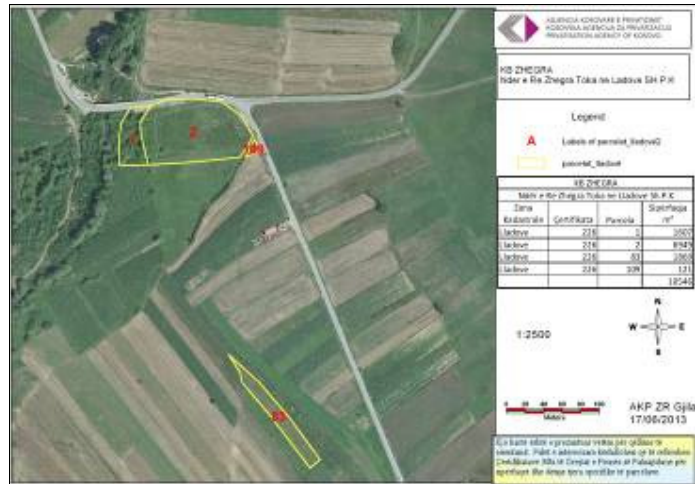


AGJENCIA KOSOVARE E PRIVATIZIMIT
KOŠOVSKA AGENCIJA ZA PRIVATIZACIJU
PRIVATISATION AGENCY OF KOSOVO

i përfshirë pagat, pensionet ose pagesat tjera për ose në emër të punëtorëve të NSh-së në kapacitetin e tyre si punëtorë) e mbledhur gjatë rrjedhës normale të biznesit që:

- Është mbledhur gjatë periudhës tre mujore që përfundon në datën kur deklarata relevante e transferit ka hyrë në fuqi;
- Që mbetet e papaguar deri në atë datë dhe i ngarkohet biznesit të NSh-së.

Fotoja e Ndërmarrjes Ndër e Re Zhegra Toka në Lladovë Sh.P.K së Re



Informatat:

Departamenti i Shitjes
Agjencia Kosovare e Privatizimit
Tel: +381 (0) 38 500 400 -1255
Fax: + 381 (0) 38 248 076
www.pak-ks.org

Dokumentet e Ofertimit:

Agjencia Kosovare e Privatizimit
Rr. Ilir Konushevci Nr.8
10000 Prishtinë, Kosovë

Rr. E Bujanovcit PN
(f-ika baterive IBC)
60 000 Gjilan, Kosovë,
Tel: 0280 328 444,
Fax: 0280 326 000
www.pak-ks.org