



## TË DHËNAT PËR ASETIN

Shitja e Aseteve përmes Likuidimit Nr.71

Njësia e Vendosur në Tender Nr.62

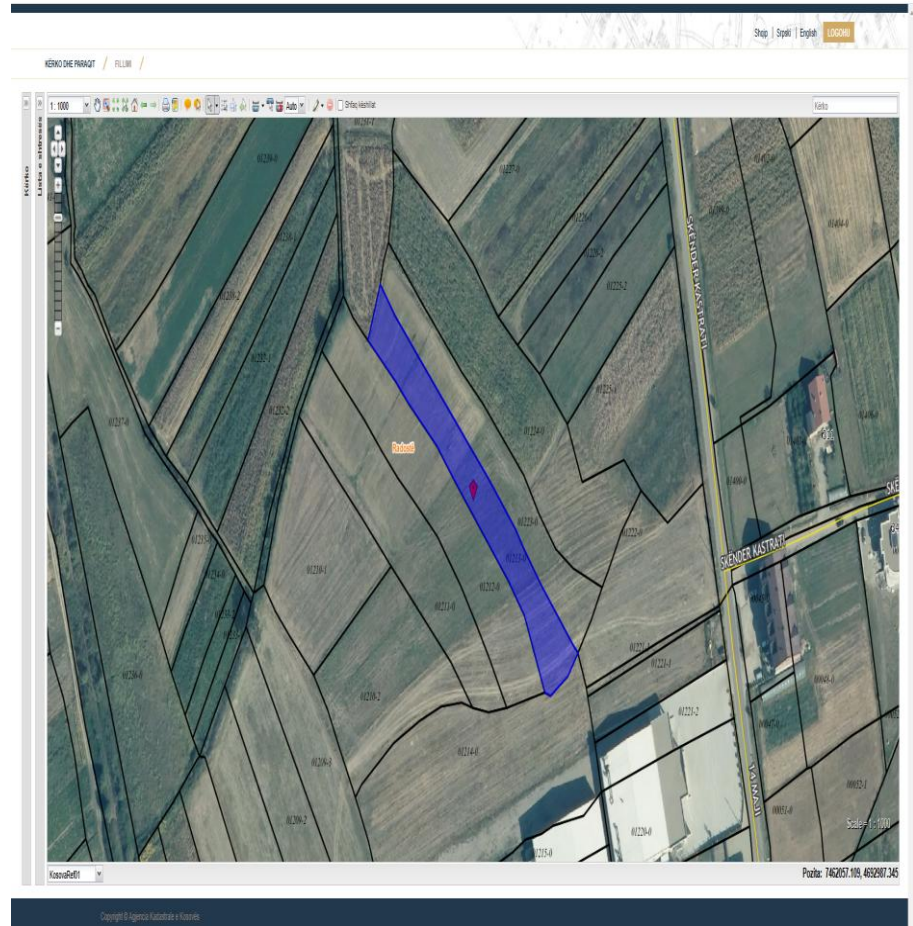
NBI Rahoveci-Parcela 1213-0 në ZK Radostë

Emri i NSh.-së	NSH NBI Rahoveci – Rahovec në likuidim (“ <b>Ndërmarrja</b> ”) (emrat e mëparshëm): “PKB ORVIN” L.L.C. Orahovac in 30.04.1992, PIP “ORVIN” Orahovac, Fi-492/89, Fi -1764/92
Lloji i shitjes	Shitje përmes Likuidimit me ofertë të mbyllur
Dita e Ofertimit	Më 16.04.2025 nga ora 10:00h deri 12:00h në Sallën e Konferencave të "HOTEL GRAND" në Prishtinë
Çmimi minimal	1,800 €/ari
Depozita e Ofertës	€ 5,000
Kategoria potenciale për shfrytëzim	Rezidenciale
<b><u>Përshkrimi i Aseteve</u></b>	
Vendndodhja e Aseteve	<p>Zonën Kadastrale Radostë, Komuna Rahovec</p> <p>Të dhënat e hartës ©2024 Google</p> <p><a href="#">Shikoni këtë pronë në Google Maps</a></p> <p>Aktmohim: Vendndodhjet e treguara nga PIN-at në Google Maps ofrohen vetëm për qëllime të orientimit dhe referencës së përgjithshme. Këto mund të mos pasqyrojnë saktësisht vendndodhjen, kufijtë ose veçori të tjera të asetëve të përshkruara. Përdoruesit këshillohen të verifikojnë në mënyrë të pavarur të gjitha vendndodhjet për çdo çështje që kërkon saktësi ose informacion me rëndësi ligjore.</p> <p><b>NBI Rahoveci - Parcela 1213-0 në ZK Radostë</b>-ofron për shitje tokën bujqësore që ndodhet në Zonën Kadastrale Radostë dhe përfshin ngastrën kadastrale P-71510067-01213-0 me sipërfaqe prej <b>2737 m<sup>2</sup></b> (arë) e regjistruar në emër të NSh-së në Certifikatën për të Drejtat Pronësore të Pasurisë së Paluajtshme.</p> <p>Nga vizita në terren dhe analiza e të dhënave kadastrale që poseduam mund të konstatojmë:</p> <ul style="list-style-type: none"><li>Parcela shtrihet në brendi të Zonës Kadastrale Radostë, në afërsi të banimit rural.</li><li>Parcela përben tërësinë e tokës me sipërfaqe 27ari e 37m<sup>2</sup> (2737m<sup>2</sup>).</li><li>Dallimi i sipërfaqes së parcelës, sipërfaqes grafike dhe tekstuale (teknike dhe juridike) është brenda tolerancës së lejueshme.</li><li>Parcela nuk ka qasje në rrugë.</li><li>Parcela në terren është e punuar dhe nuk mund të vërehen kufijtë, për arsye se në terren është e punuar në disa pjesë me kultura të ndryshme bujqësore se bashku me parcelat fqinje.</li><li>Parcela shtrihet në zonë të kombinuar, bujqësore dhe banimit rural (shih fotot nga terreni).</li></ul>
Ndërtesat dhe tokat	<p>Nuk ka ndërtesë në këtë shitje.</p> <p><b>Vërejtje për pronën për ofertuesit e mundshëm:</b></p>



	Në pronën lëndë e shitjes, në Certifikatën e Pronës së paluajtshme nuk ka të regjistruar barrë tatimore.
<b>Shfrytëzuesit</b>	Nuk ka
<b>Asetet tjera</b>	Nuk ka
<b>Detyrimet që do të barten</b>	Asnjë nga detyrimet nuk do të barten tek blerësi i ri, por sidoqoftë blerësi potencial duhet të ketë parasysh se mund të jetë i aplikueshëm tatimi për bartjen e pronës.

**Foto/fotot  
ose informata të tjera  
për asetet në shitje**



Informatat rreth Njesisë lëndë e shitjes të prezantuar në Te Dhëna nuk janë të garantuara. Investitorët potencial inkurajohen të kontaktojnë Agjencinë Kosovare të Privatizimit (AKP) për të kërkuar dokumentet e tenderit. Ata të cilët dëshirojnë të paraqesin ofertë duhet të llogarisin në hulumtimet e tyre. Investitorët potencial këshillohen të bëjnë verifikimin e të dhënave vet para se të paraqesin ndonjë ofertë ose propozim për tender. Këto të Dhëna janë në dispozicion nën kushtet e përgjithshme në informatat paraprake për informacione të publikut të gjerë për kandidatët e privatizimit, e cila mund të nxirret nga faqja e internetit të AKP-së: [www.pak-ks.org](http://www.pak-ks.org).



17 janar 2025

#### Report nga vizita në terren - NBI Rahoveci - Parcela 1213-0 në ZK Radostë

Më datën 16.01.2025, kemi vizituar pronën e NBI Rahoveci e cila ndodhet në Zonën Kadastrale Radostë, Komuna Rahovec.

Nga raporti i te dhënave kadastrale (Certifikata nga SIKTK, shërbimet digjitale) prona evidentohet në emër të P.SH.E KOSOV.K.K.RAHOVEC-SHFRY.N.B.LRAHOVECI me numër të njësisë P-71510067-01213-0; sipërfaqe 2737m<sup>2</sup>; kulture bujqësore Are e klasës 3-të.



Fig.1 Ortofoto, parcela kadastrale nr. 1213-0, ZK Radostë; <http://geoportal.rks-gov.net/>

Nga vizita në terren dhe analiza e te dhënave kadastrale që poseduam mund të konstatojmë:

- Parcela shtrihet në brendi të Zonës Kadastrale Radostë, në afërsi të banimit rural.
- Parcela përben tërësinë e tokës me sipërfaqe 27ari e 37m<sup>2</sup> (2737m<sup>2</sup>).
- Dallimi i sipërfaqes së parcelës, sipërfaqes grafike dhe tekstuale (teknike dhe juridike) është brenda tolerancës së lejueshme.
- Parcela nuk ka qasje në rrugë.
- Parcela në terren është e punuar dhe nuk mund të vërehen kufijtë, për arsye se në terren është e punuar në disa pjesë me kultura të ndryshme bujqësore se bashku me parcelat fqinje.
- Parcela shtrihet në zone të kombinuar, bujqësore dhe banimit rural (shih fotot nga terreni).

1 / 2

Tel: +383 (0) 38 500 400  
Faks: +383 (0) 38 248 076

Email: [info@pak-ks.org](mailto:info@pak-ks.org)  
[www.pak-ks.org](http://www.pak-ks.org)

Rr. Dritan Hoxha, 55, Lakrishtë  
10000 Prishtinë, Republika e Kosovës

## Raporti i vizitës në terren



Fig. 2 Fotografji nga terreni



Tereza Hajdari

  
Zyrtar Kadastral

Zuhra Dida

  
Zyrtar i Zyrës Rajonale

2 / 2

Tel: +383 (0) 38 500 400  
Faks: +383 (0) 38 248 076

Email: [info@pak-ks.org](mailto:info@pak-ks.org)  
[www.pak-ks.org](http://www.pak-ks.org)

Rr. Dritan Hoxha, 55, Lakrishtë  
10000 Prishtinë, Republika e Kosovës

**Informatat dhe  
Dokumentet e Ofertimit**

Divizioni i Marketingut dhe Tenderit Publik  
Tel: +383 (0) 38 500 400 lok.1090,2059  
[www.pak-ks.org](http://www.pak-ks.org)  
Agjencia Kosovare e Privatizimit  
Rr. Dritan Hoxha, nr.55  
10000 Prishtinë, Republika e Kosovës