



## TË DHËNAT PËR ASETIN

### Shitja e Aseteve përmes Likuidimit Nr.72 Njësia e Vendosur në Tender Nr.47 KB Kosova Tokë Bujqësore në Glllogoc

<b>Emri i NSh.-së</b>	KB Kosova, Lipjan, Fi. 107/90
<b>Lloji i Shitjes</b>	Shitje përmes Likuidimit me ofertë të mbyllur
<b>Dita e Ofertimit</b>	28.05.2025 nga ora 10:00h deri 12:00h në Sallën e Konferencave të "HOTEL GRAND" në Prishtinë
<b>Çmimi Minimal</b>	1,500 €/ari
<b>Depozita e Ofertës</b>	€ 8,000
<b>Kategoria potenciale për shfrytëzim</b>	Komerciale
<b><u>Përshkrimi i Aseteve</u></b>	
<b>Vendndodhja e Aseteve</b>	Zona Kadastrale Glllogoc, Komuna e Lipjanit. Të dhënat e hartës ©2024 Google  <a href="#">Shikoni këtë link në Google Maps</a> <i>Aktmohim: Vendndodhjet e treguara nga PIN-at në Google Maps ofrohen vetëm për qëllime të orientimit dhe referencës së përgjithshme. Këto mund të mos pasqyrojnë saktësisht vendndodhjen, kufijtë ose veçori të tjera të asetëve të përshkruara. Përdoruesit këshillohen të verifikojnë në mënyrë të pavarur të gjitha vendndodhjet për çdo çështje që kërkon saktësi ose informacion me rëndësi ligjore.</i>
<b>Ndërtesat dhe tokat</b>	<b>KB Kosova Tokë Bujqësore Glllogoc</b> përfshinë tokën bujqësore me sipërfaqe të përgjithshme prej 5689m <sup>2</sup> (56ari 89m <sup>2</sup> ). Toka përfshin parcelën: <ul style="list-style-type: none"><li>P-71409018-00735-0 me kulturë Bujqësore – Arë e klasës së 2 me sipërfaqe të përgjithshme prej 5689m<sup>2</sup> (56ari 89m<sup>2</sup>).</li></ul> Parcela, në Certifikatën Pronësore është e evidentuar në emër të P.SH. Kooperativa Bujqësore Kosova Lipjan (D.S. Organ Upravljanja Zem. Zadruga).
<b>Shfrytëzuesit</b>	Nuk ka marrëveshje aktuale për qira me AKP-në. Toka është e mbjellë me misër nga persona të panjohur për AKP-në.
<b>Asetet tjera</b>	Nuk ka.
<b>Detyrimet që do të barten</b>	Asnjë nga detyrimet nuk do të barten tek blerësi i ri, por sidoqoftë blerësi potencial duhet të ketë parasysh se mund të jetë i aplikueshëm tatimi për bartjen e pronës.



Foto/fotot  
ose informata të tjera  
për asetet në shitje



Shënim: Kjo ortofoto është paraqitur vetëm për qëllime orientuese.  
Për të dhënat zyrtare referohuni dokumenteve pronësoro - juridike.



KB KOSOVA  
TOKË BUJQËSORE NË GLOGOC  
735-0  
ZK.GLOGOC  
LIPJAN

Legend

 PARCELA 735-0



AKP ZR PI  
GHJ/E

Informatat rreth Njesisë lëndë e shitjes të prezantuar në Te Dhëna nuk janë të garantuara. Investitorët potencial inkurajohen të kontaktojnë Agjencinë Kosovare të Privatizimit (AKP) për të kërkuar dokumentet e tenderit. Ata të cilët dëshirojnë të paraqesin ofertë duhet të llogarisin në humlumtimet e tyre. Investitorët potencial këshillohen të bëjnë verifikimin e të dhënave vet para se të paraqesin ndonjë ofertë ose propozim për tender. Këto të Dhëna janë në dispozicion nën kushtet e përgjithshme në informatat paraprake për informacione të publikut të gjerë për kandidatët e privatizimit, e cila mund të nxirret nga faqja e internetit të AKP-së: [www.pak-ks.org](http://www.pak-ks.org).



26 dhjetor 2024

### Raport nga vizita në terren - KB Kosova Tokë Bujqësore në Gilgoc

Më datën 24.12.2024, kemi vizituar pronën e KB Kosova e cila ndodhet në Zonën Kadastrale Gilgoc, Komuna Lipjan.

Nga raporti i të dhënave kadastrale (Certifikata nga SIKTK, shërbimet digjitale) prona evidentohet në emër të P.SH. Kooperativa Bujqësore Kosova Lipjan me numër të njësisë P-71409018-00735-0 me sipërfaqe 5689m<sup>2</sup> (56ari e 89m<sup>2</sup>) me kulture bujqësore Are e klasës 2-të.



Fig.1 Ortofoto, parcela kadastrale nr.735-0, ZK Gilgoc; <http://geoportal.rks-gov.net/>

Nga vizita në terren dhe analiza e të dhënave kadastrale që poseduam mund të konstatojmë:

- Parcela shtrihet në brendi të Zonës Kadastrale Gilgoc.
- Parcela përben tërësinë e tokës bujqësore me sipërfaqe 56ari e 89m<sup>2</sup> (5689m<sup>2</sup>).
- Dallimi i sipërfaqes së parcelës, sipërfaqes grafike dhe tekstuale (teknike dhe juridike) është brenda tolerancës së lejueshme.
- Parcela ka qasje në rrugë.
- Parcela shtrihet në zone bujqësore (shih fotot nga terreni).

1 / 2

Tel: +383 (0) 38 500 400  
Faks: +383 (0) 38 248 076

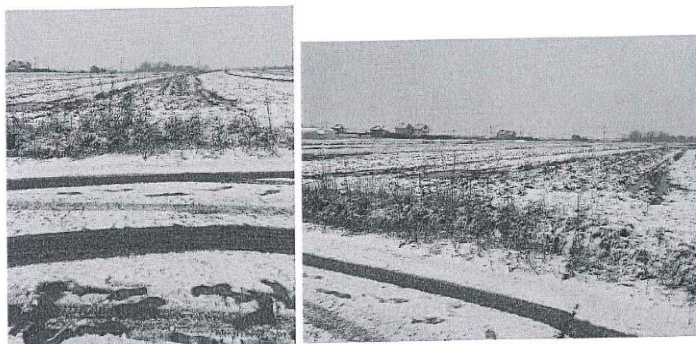
Email: [info@pak-ks.org](mailto:info@pak-ks.org)  
[www.pak-ks.org](http://www.pak-ks.org)

Rr. Dritan Hoxha, 55, Lakrishtë  
10000 Prishtinë, Republika e Kosovës

Raporti i vizitës në terren



Fig. 2 Fotografji nga terreni



Tereza Hajdari

  
Zyrtar Kadastral

Granit Kuqi

  
Zyrtar Zyrtës Rajonale

2 / 2

Tel: +383 (0) 38 500 400  
Faks: +383 (0) 38 248 076

Email: [info@pak-ks.org](mailto:info@pak-ks.org)  
[www.pak-ks.org](http://www.pak-ks.org)

Rr. Dritan Hoxha, 55, Lakrishtë  
10000 Prishtinë, Republika e Kosovës

**Informatat dhe  
Dokumentet e Ofertimit**

Divizioni i Marketingut dhe Tenderit Publik  
Tel: +383 (0) 38 500 400 lok.1090, 2059  
[www.pak-ks.org](http://www.pak-ks.org)  
Agjencia Kosovare e Privatizimit  
Rr. Dritan Hoxha, nr.55  
10000 Prishtinë, Republika e Kosovës