



TË DHËNAT PËR ASETIN

Shitja e Aseteve përmes Likuidimit Nr.71

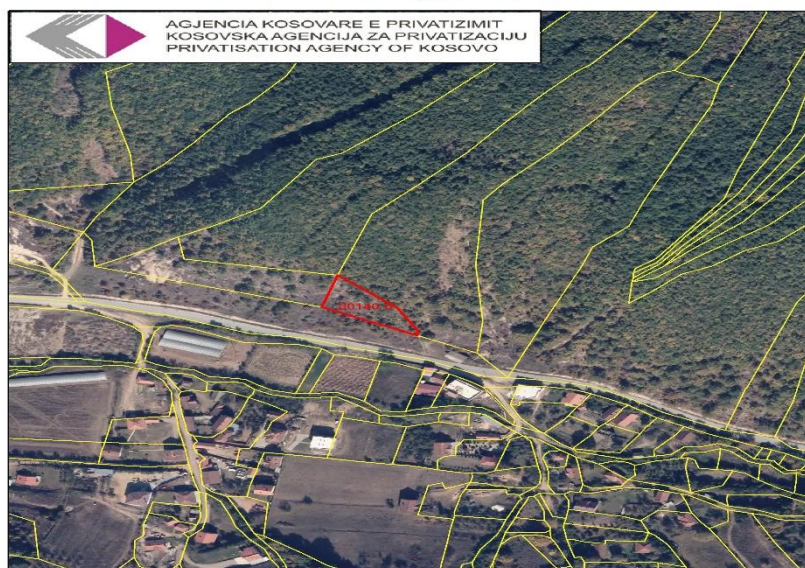
Njësia e Vendosur në Tender Nr.49

KB Liria Tokë Bujqësore në Siçevë

Emri i NSh.-së	Kooperativa Bujqësore "Liria" Bardhosh, Prishtinë PRN 144 Emrat e mëparshëm dhe numrat e regjistrimit: Kooperativa Bujqësore "Devet Jugoviq" me përgjegjësi të plotë, në Devet Jugovic Fi. 1608/90.
Lloji i shitjes	Shitje përmes Likuidimit me ofertë të mbyllur
Dita e Ofertimit	Më 16.04.2025 nga ora 10:00h deri 12:00h në Sallën e Konferencave të "HOTEL GRAND" në Prishtinë
Çmimi minimal	2,400 €/ari
Depozita e Ofertës	€ 5,000
Kategoria potenciale për shfrytëzim	<i>Komerciale</i>
<u>Përshkrimi i Aseteve</u>	
Vendndodhja e Aseteve	Zona Kadastrale Siçevë, Komuna Prishtinë Të dhënat e hartës ©2024 Google Shikoni këtë pronë në Google Maps <i>Aktmohim: Vendndodhjet e treguara nga PIN-at në Google Maps ofrohen vetëm për qëllime të orientimit dhe referencës së përgjithshme. Këto mund të mos pasqyrojnë saktësisht vendndodhjen, kufijtë ose veçori të tjera të asetëve të përshkruara. Përdoruesit këshillohen të verifikojnë në mënyrë të pavarur të gjitha vendndodhjet për çdo çështje që kërkon saktësi ose informacion me rëndësi ligjore.</i>
Ndërtesat dhe tokat	Aseti për shitje përfshin tokën bujqësore, ngastra kadastrale P-71914064-00140-0 me sipërfaqe prej 1423m ² (14ari 23m ²), në Zonën Kadastrale Siçevë, Komuna e Prishtinës. Ky aset sipas certifikatës së pronës përben kualitet të klasës tokë tjetër/jo pjellore. Prona shtrihet në veri të qendrës së fshtatit Siçevë, në distancën 30 m nga rruga e fshatit në teren të pjerrtë malor. Gjendja tekstuale dhe grafike është brenda tolerancës së lejueshme. Prona e ofruar për shitje nuk ka qasje në rrugë publike. Nuk ka ndërtesa të përfshirë në këtë shitje.
Shfrytëzuesit	Aktualisht parcela e ofruar për shitje nuk është e punuar.
Asetet tjera	Nuk ka.
Detyrimet që do të barten	Asnjë nga detyrimet nuk do të barten tek blerësi i ri, por sidoqoftë blerësi potencial duhet të ketë parasysh se mund të jetë i aplikueshëm tatimi për bartjen e pronës.



NSH Liria -Toke bujqesore Siceve



Legjenda
Parcela
Nr i Parceles
Parcelat Siceve

1:2500

Divizioni i Kadastrit
Korrik, 2024

Foto/fotot

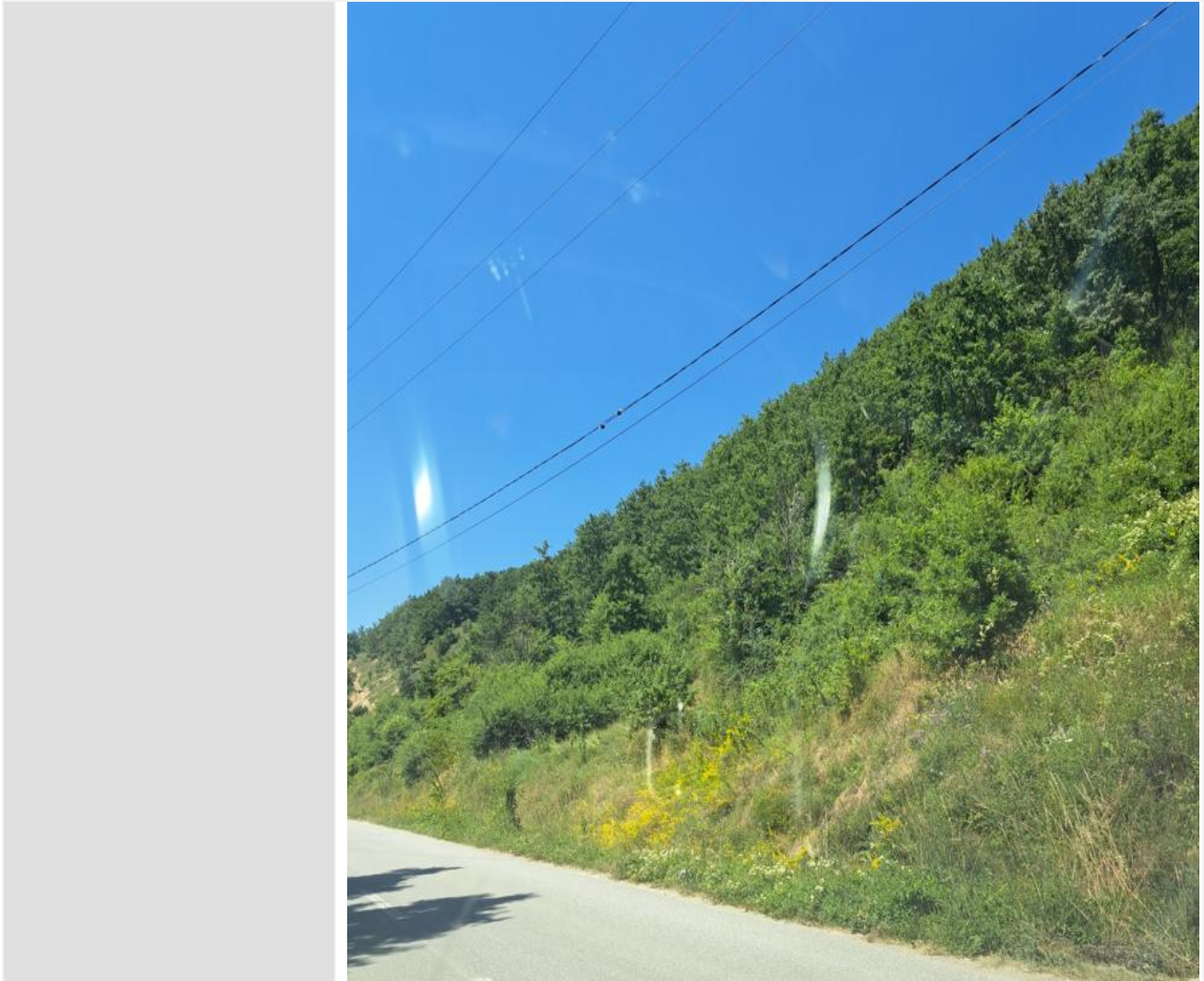
ose informata të tjera

për asetet në shitje

**Ortophoto orientuese
KB Liria toke bujqesore Siceve**



1:35000



Informatat rreth Njesisë lëndë e shitjes të prezantuar në Te Dhëna nuk janë të garantuara. Investitorët potencial inkurajohen të kontaktojnë Agjencinë Kosovare të Privatizimit (AKP) për të kërkuar dokumentet e tenderit. Ata të cilët dëshirojnë të paraqesin ofertë duhet të llogarisin në humtimet e tyre. Investitorët potencial këshillohen të bëjnë verifikimin e të dhënave vet para se të paraqesin ndonjë ofertë ose propozim për tender. Këto të Dhëna janë në dispozicion nën kushtet e përgjithshme në informatat paraprake për informacione të publikut të gjerë për kandidatët e privatizimit, e cila mund të nxirret nga faqja e internetit të AKP-së: www.pak-ks.org.



Raporti i vizitës në terren



AGJENCIA KOSOVARE E PRIVATIZIMIT
KOSOVSKA AGENCIJA ZA PRIVATIZACIJU
PRIVATISATION AGENCY OF KOSOVO

Datë: 10.07.2024

Raport nga vizita në terren - KB Liria - Tokë Bujqësore në Siçevë

Më datën 10.07.2024, kemi vizituar pronën e KB Liria, përkatësisht parcelën kadastrale numër 140-0 e cila ndodhet në Zonën Kadastrale Siçevë, Komuna Prishtinë.

Nga raporti i të dhënave kadastrale (SIKTK, shërbimet digjitale) parcela ka këto të dhëna: Parcela me numër P-71914064-00140-0 ka sipërfaqe 1423m² dhe është e regjistruara në emër të P.SH Kooperativa Bujqësore D.S Zem. Zadruga me adrese Nente Jugoviq.

Nga vizita në terren dhe analiza e të dhënave kadastrale që poseduam mund të konstatojmë:

- Parcela shtrihet në veri të qendrës së Fshatit Siçevë, në distancën 30 nga rruga e fshatit në teren te pjerrtë malor.
- Parcela përbën tërësinë e tokës jopjellore me sipërfaqe 14ari e 23m² (1423m²).
- Dallimi i sipërfaqes së parcelës, sipërfaqes grafike dhe tekstuale (teknike dhe juridike) është brenda tolerancës së lejueshme.
- Nga vizita në teren dhe analiza e të dhënave kadastrale që disponojmë parcela nuk ka qasje në rruge publike.
- Shih me shumë fotot e terrenit.

Blerim Jashari


Udhëheqës i Divizionit për Kadastër

rr. "Dritan Hoxha" nr.55,
10 000 Prishtinë, Kosovë,
Tel: 038 500 400
>-mail: info@pak-ks.org
www.pak-ks.org

Informatat dhe Dokumentet e Ofertimit

Divizioni i Marketingut dhe Tenderit Publik

Tel: +383 (0) 38 500 400 lok.1090,2059

www.pak-ks.org

Agjencia Kosovare e Privatizimit

Rr. Dritan Hoxha, nr.55

10000 Prishtinë, Republika e Kosovës