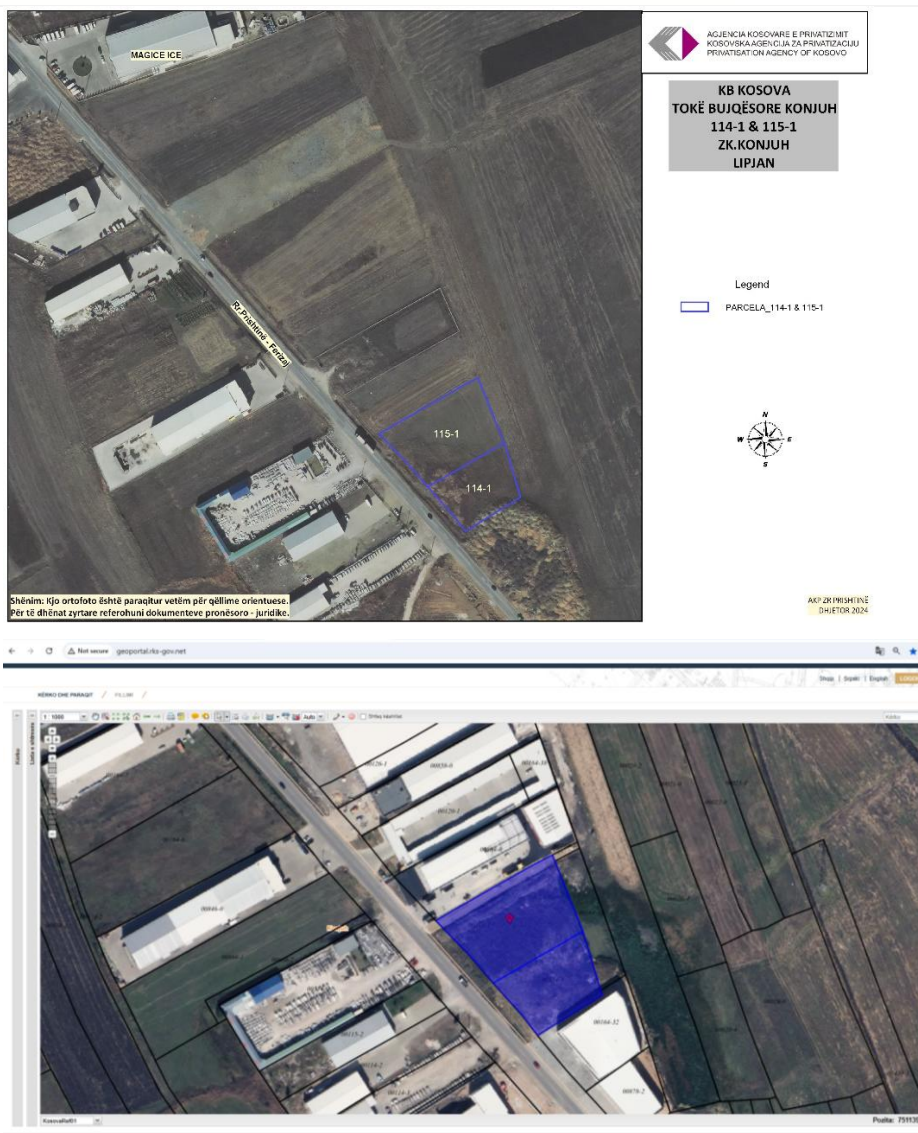




<b>PODACI O IMOVINI</b>	
<b>Prodaja Imovine Putem Likvidacije Broj.71</b>	
<b>Tenderska Jedinica Br.35</b>	
<b>ZZ Kosova Poljoprivredno Zemljište Konjuh 114-1 i 115-1</b>	
<b>Naziv DP-a</b>	NSH KB Kosova, Lipjan Fi-107/90; ("Ndërmarrja")
<b>Vrsta prodaje</b>	Likvidaciona prodaja sa zapečaćenom ponudom.
<b>Dan ponude</b>	16.04.2025 od 10:00h do 12:00h u Konferencijskoj Sali "GRAND HOTELA" u Prištini
<b>Minimalna cena</b>	12,000 €/ari
<b>Depozit ponude</b>	€ 35,000
<b>Potencijalna kategorija za korišćenje</b>	Komercijalna
<b>Opis imovine</b>	
<b>Lokacija imovine</b>	<p>Katastarska Zona Konjuh, Opština Lipljane</p> <p><a href="#">Pogledajte ovu imovinu na Google Maps</a></p> <p>Podaci mape ©2024 Google</p> <p><i>Odricanje od odgovornosti: Lokacije označene PIN-ovima na Google mapama su date samo za opšte orijentacije i referentne svrhe. Oni možda neće tačno odražavati lokaciju, granice ili druge karakteristike opisanih imovina. Korisnicima se savetuje da nezavisno provere sve lokacije za bilo koje pitanje koje zahteva tačnost ili informacije od pravnog značaja.</i></p>
<b>Zgrade i zemljište</b>	<p><b>ZZ Kosova Poljoprivredno Zemljište Konjuh 114-1 i 115-1</b> obuhvata poljoprivredno zemljište sa ukupnom površinom od 5581m<sup>2</sup> (55ari 81m<sup>2</sup>) parcele:</p> <p>P-71409036-00114-1 me sa kulturon-njiva 2 klase 2120m<sup>2</sup> (21ari 20m<sup>2</sup>),</p> <p>P-71409036-00115-1 me sa kulturon-njiva 2 klase 3461m<sup>2</sup> (34ari 61m<sup>2</sup>),</p> <p>Zemljište su u Vlasničkom Sertifikatu na ime Društvene Imovine D.S. Organ Upravljanja Zem. Zadruga.</p>
<b>Korisnici</b>	Iz obilaska terena i analize grafičkog prikaza parcela uočava se kamenom popločan put unutar parcele. Parcela ima pristup na javnom putu.
<b>Ostala imovina</b>	Nema druge imovine.
<b>Obaveze koje će biti prenete</b>	Nijedna od obaveza se neće preneti na novog vlasnika. U svakom slučaju zainteresovani kupac treba imati u vidu da porez na prenos imovine može biti obavezujući.



Fotografija/fotografije  
ili druge informacije  
u vezi imovine na  
prodaji



Nijedna informacija o predmetu prodaje, predstavljena u ovom izveštaju o činjenicama, nije garantovana. Potencijalni investitori se podstiču da kontaktiraju Kosovsku agenciju za privatizaciju (KAP) da zatraže tendersku dokumentaciju. Oni koji žele da podnesu ponudu moraju se osloniti na sopstvenu istragu. Potencijalnim investitorima se savetuje da obave sopstvenu proveru pre podnošenja bilo koje ponude ili tenderskog predloga. Ova dokumentacija je na raspolaganju prema opštim uslovima odredbe o pružanju informacija opštoj javnosti o kandidatima za privatizaciju, koje se mogu skinuti sa zvanične veb strane KAP-a <http://www.pak-ks.org>



### Raport nga vizita në terren - KB Kosova Tokë Bujqësore Konjuh - 114-1&115-1

Më datën 23.12.2024, kemi vizituar pronën e KB Kosova e cila ndodhet në Zonën Kadastrale Konjuh, Komuna Lipjan.

Nga raporti i te dhënave kadastrale (Certifikata nga SIKTK, shërbimet digjitale) prona evidentohet në emër të **P.SH Kooperativë Bujqësore e Lipjanit** me numër të njësisë **P-71409036-00114-1** me sipërfaqe **2120m<sup>2</sup>** dhe **P-71409036-00115-1** me sipërfaqe **3461m<sup>2</sup>**, të cilat së bashku përbejnë sipërfaqen **5581m<sup>2</sup>** (**55ari e 81m<sup>2</sup>**) me kulture bujqësore Kullose e klasës 2-të.

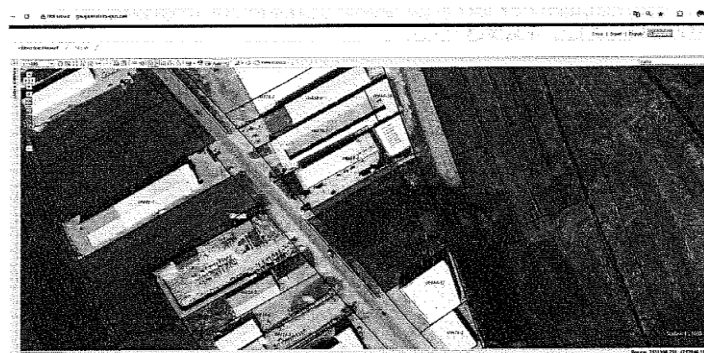


Fig.1 Ortofoto, parcelat kadastrale nr. 114-1 dhe 115-1, ZK Konjuh; <http://geoportal.rks-gov.net/>

Nga vizita në terren dhe analiza e te dhënave kadastrale që poseduam mund të konstatojmë:

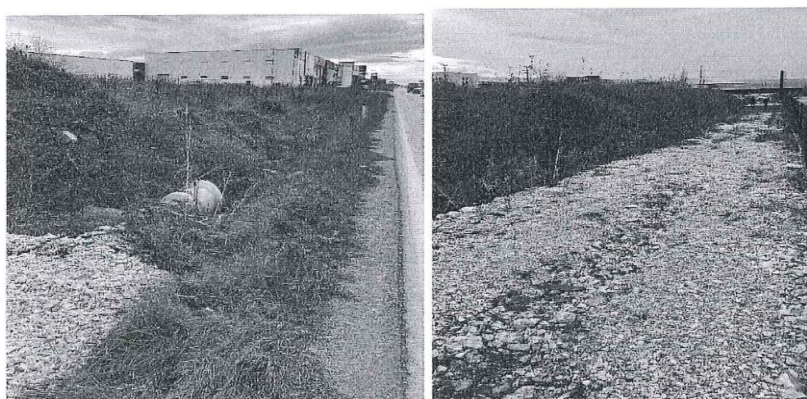
- Parcelat shtrihen në brendi të Zonës Kadastrale Konjuh.
- Parcelat përbejnë tërësinë e tokës bujqësore me sipërfaqe 55ari e 81m<sup>2</sup> (5581m<sup>2</sup>).
- Dallimi i sipërfaqes së parcelave, sipërfaqes grafike dhe tekstuale (teknike dhe juridike) është brenda tolerancës së lejueshme.
- Parcelat kanë qasje në rrugë (Magjistralen Prishtinë - Ferizaj).
- Nga vizita në teren dhe analizimi i prezantimit grafik të parcelave vërehet një rrugë e shtruar me gur në brendi të parcelës nr.115-1, për gjatë pjesës veriore të parcelës.

## Izveštaj o obilasku terena



- Parcelat shtrihen në zone te kombinuar bujqësore dhe afarizëm (shih fotot nga tereni).

Fig. 2 Fotografi nga tereni



Tereza Hajdari

Zyrtar Kadastral

Vjosa Selimaj

Zyrtar i Zyrës Rajonale

Granit Kuqi

Zyrtar i Zyrës Rajonale

2 / 2

Tel: +383 (0) 38 500 400  
Faks: +383 (0) 38 248 076

Email: [info@pak-ks.org](mailto:info@pak-ks.org)  
[www.pak-ks.org](http://www.pak-ks.org)

Rr. Dritan Hoxha, 55, Lakrishtë  
10000 Prishtinë, Republika e Kosovës

Informacije  
dokumentacija za ponudu

Divizija za Marketing i Javni Tender  
Tel: +383 (0) 38 500 400 lok.1090,2059  
[www.pak-ks.org](http://www.pak-ks.org)  
Kosovska Agencija za Privatizaciju  
Ulica: Dritan Hoxha, br.55  
10000 Priština, Republika Kosovo