



TË DHËNAT PËR ASETIN

Shitja e Aseteve përmes Likuidimit Nr.70

Njësia e Vendosur në Tender Nr.27

KB Kosova Tokë Bujqësore në Gushtericë të Poshtme-1313-0

Emri i NSh.-së	N.SH. KB Kosova Fi – 107/90, D.P PZ “Kosova” Lipjan (Fi 107/90), (“Ndërmarrja”)
Lloji i shitjes	Shitje përmes Likuidimit me ofertë të mbyllur.
Dita e Ofertimit	Më 27.11.2024 nga ora 10:00h deri 12:00h, në Sallën e Konferencave të "HOTEL GRAND" në Prishtinë.
Regjistrimi i Ofertuesit	Nuk ka parakualifikim
Depozita e ofertes	15,000 Euro
Vendndodhja e Aseteve	Fshati Gushtericë e Poshtme-Komuna e Graçanicës, Regjioni I Prishtinës. Shikoni këtë pronë në Google Maps <i>Të dhënat e hartës ©2024 Google</i> Aktmohim:
Përshkrimi i Aseteve	Vendndodhjet e treguara nga PIN-at në Google Maps ofrohen vetëm për qëllime të orientimit dhe referencës së përgjithshme. Këto mund të mos pasqyrojnë saktësisht vendndodhjen, kufijtë ose veçori të tjera të asetëve të përshkruara. Përdoruesit këshillohen të verifikojnë në mënyrë të pavarur të gjitha vendndodhjet për çdo çështje që kërkon saktësi ose informacion me rëndësi ligjore.
Ndërtesat dhe tokat	Toka Bujqësore në Gushtericë të Poshtme -1313-0 përfshinë tokën bujqësore, ngastrën kadastrale 1313-0 me kulturë arë e klasës së 4. Ngastra gjendet në pjesën perëndimore ZK Gushtericë e Poshtme, Komuna e Graçanicës dhe ka sipërfaqe të përgjithshme prej 4586m ² (45ari 86m ²). Ngastra gjendet në një zonë shumë atraktive, ku kalon rruga M2 me mundësi kyçje në R120 dhe auto udhën R6.Kjo zonë poashtu kufizohet edhe me qytetin e Lipjanit. Parcela ka qasje ne rrugë.
Shfrytëzuesi	Aktualisht ngastra nuk shfrytëzohet as nuk punohet.
Asetet tjera	Nuk ka
Detyrimet që do të barten	Asnjë nga detyrimet nuk do të barten tek investitorët potencial, por sidoqoftë blerësi potencial duhet të ketë parasysh se mund të jetë I aplikueshëm 1atami për bartjen e pronës.



AGJENCIA KOSOVARE E PRIVATIZIMIT
KOSOVSKA AGENCIJA ZA PRIVATIZACIJU
PRIVATISATION AGENCY OF KOSOVO

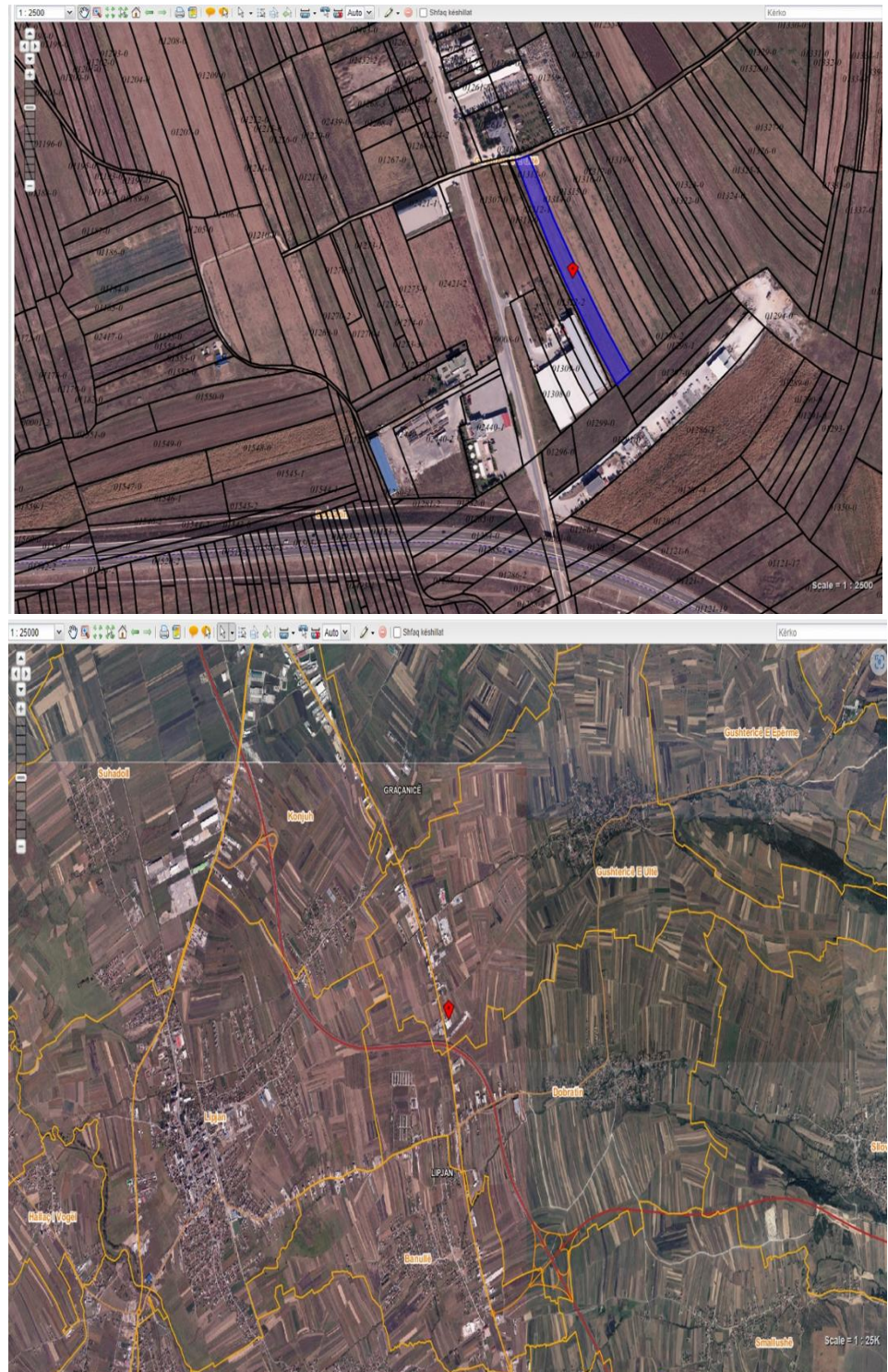
Foto/fotot
Ose informata të tjera
Për asetet në shit



Informatat rreth Njësisë lëndë e shitjes të prezentuar në Te Dhëna nuk janë të garantuara. Investitorët potencial inkurajohen të kontaktojnë Agjencinë Kosovare të Privatizimit (AKP) për të kërkuar dokumentet e tenderit. Ata të cilët dëshirojnë të paraqesin ofertë duhet të llogarisin në hulumtimet e tyre. Investitorët potencial këshillohen të bëjnë verifikimin e të dhënave vet para se të paraqesin ndonjë ofertë ose propozim për tender. Këto të Dhëna janë në dispozicion nën kushtet e përgjithshme në informatat paraprake për informacione të publikut të gjerë për kandidatët e privatizimit, e cila mund të nxirret nga faqja e internetit të AKP-së: <http://www.pak-ks.org>.



AGJENCIA KOSVARE E PRIVATIZIMIT
KOSOVSKA AGENCIJA ZA PRIVATIZACIJU
PRIVATISATION AGENCY OF KOSOVO



Informatat rreth Njësisë lëndë e shitjes të prezentuar në Te Dhëna nuk janë të garantuara. Investoret potencial inkurajohen të kontaktojnë Agjencinë Kosovare të Privatizimit (AKP) për të kërkuar dokumentet e tenderit. Ata të cilet dëshirojnë të paraqesin ofertë duhet të llogarisin në hulumtimet e tyre. Investoret potencial këshillohen të bëjnë verifikimin e të dhënave vet para se të paraqesin ndonjë ofertë ose propozim për tender. Këto të Dhëna janë në dispozicion nën kushtet e përgjithshme në informatat paraprake për informacione të publikut të gjerë për kandidatët e privatizimit, e cila mund të nxirret nga faja e internetit të AKP-së: <http://www.pak-ks.org>.



AGJENCIA KOSOVARE E PRIVATIZIMIT
KOSOVSKA AGENCIJA ZA PRIVATIZACIJU
PRIVATISATION AGENCY OF KOSOVO

Raporti i vizitës në
terren



AGJENCIA KOSOVARE E PRIVATIZIMIT
KOSOVSKA AGENCIJA ZA PRIVATIZACIJU
PRIVATISATION AGENCY OF KOSOVO

RAPORT VIZITE NË TERREN

PRN082 – KB Kosova, Parcela 1313-0, ZK Gushtericë e Poshtme

Pjesëmarrësit: Salih Ahmetaj, ZK
Agim Hasani, ZOA

Qëllimi: Identifikimi i parcelës dhe përshkrimi

Data: 27.08.2024

<i>Sipërfaqja</i>
Sipas Certifikatës së pronësisë: 4586m ²
<i>Kultura</i>
Sipas Certifikatës së pronësisë: <i>Bujqësore, Arë E Klasës 4/Njiva 4 Klase/4th Class Arable Land</i>
<i>Përshkrimi¹</i>
Parcela është e regjistruar nën titullin D.S.POL.JOPRIV.ZADRUGA KOSOVO dhe ndodhet në pjesën perëndimore të ZK Gushtericë e poshtme, në një zonë, aktive ndërtimi e biznesi, ku kalon edhe rruga M2 me mundësi kycjeje në R120 dhe autoudhën R6. Kjo zonë kufizohet edhe me qytetin e Lipjanit. Ka qasje në rrugë. E kultivuar.
<i>Google maps koordinatat dhe lidhja</i>
42.533403, 21.159444 https://maps.app.goo.gl/9v8YhK8UgVHsLhA7

Raporti u përgatit nga:

Salih Ahmetaj

Zyrtar Kadastral, Zyra Rajonale në Mitrovicë

Informatat

Divizioni i Marketingut dhe Tenderit Publik

Agjencia Kosovare e Privatizimit

Tel: +383 (0) 38 500 400 lok.1090,2059

Fax: +383 (0) 38 248 076

www.pak-ks.org

Agjencia Kosovare e Privatizimit

Rruga: Dritan Hoxha, nr.55

10000 Prishtinë, Republika e Kosovës

Dokumentet e Ofertimit

Informatat rreth Njësisë lëndë e shitjes të prezentuar në Te Dhëna nuk janë të garantuara. Investitorët potencial inkurajohen të kontaktojnë Agjencinë Kosovare të Privatizimit (AKP) për të kërkuar dokumentet e tenderit. Ata të cilet dëshirojnë të paraqesin ofertë duhet të llogarisin në hulumtimet e tyre. Investitorët potencial këshillohen të bëjnë verifikimin e të dhënave vet para se të paraqesin ndonjë ofertë ose propozim për tender. Këto të Dhëna janë në dispozicion nën kushtet e përgjithshme në informatat paraprake për informacione të publikut të gjerë për kandidatët e privatizimit, e cila mund të nxirret nga faqja e internetit të AKP-së: <http://www.pak-ks.org>.