



## TË DHËNAT PËR ASETIN

Shitja e Aseteve përmes Likuidimit Nr.71  
Njësia e Vendosur në Tender Nr.37  
KB Kosova Tokë Bujqësore Banullë 989-0

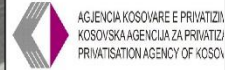
Emri i NSh.-së	“NSH KB Kosova”, Lipjan Fi-107/90; (“Ndërmarrja”)
Lloji i shitjes	Shitje përmes Likuidimit me ofertë të mbyllur
Dita e Ofertimit	Më 16.04.2025 nga ora 10:00h deri 12:00h në Sallën e Konferencave të "HOTEL GRAND" në Prishtinë
Çmimi minimal	5,000 €/ari
Depozita e Ofertës	€ 10,000
Kategoria potenciale për shfrytëzim	Komerciale
<b><u>Përshkrimi i Aseteve</u></b>	
Vendndodhja e Aseteve	Zona Kadastrale Banullë, Komuna Lipjan Të dhënat e hartës ©2024 Google <a href="#">Shikoni këtë pronë në Google Maps</a> Aktmohim: Vendndodhjet e treguara nga PIN-at në Google Maps ofrohen vetëm për qëllime të orientimit dhe referencës së përgjithshme. Këto mund të mos pasqyrojnë saktësisht vendndodhjen, kufijtë ose veçori të tjera të asetëve të përshkruara. Përdoruesit këshillohen të verifikojnë në mënyrë të pavarur të gjitha vendndodhjet për çdo çështje që kërkon saktësi ose informacion me rëndësi ligjore.
Ndërtesat dhe tokat	<b>KB Kosova Tokë Bujqësore Banullë-989-0</b> përfshinë tokën bujqësore me sipërfaqe të përgjithshme prej 3517m <sup>2</sup> (35ari 17m <sup>2</sup> ). Toka përfshinë parcelën: P-71409003-00989-0 me kulturë bujqësore Arë e klasës së 4, me sipërfaqe të përgjithshme prej 3517m <sup>2</sup> (35ari 17m <sup>2</sup> ). Parcela, në Certifikatën Pronësore është e evidentuar në emër të P.SH. Kooperativa Bujqësore Lipjan (D.S. Organ Upravljanja Zem. Zadruga).
Shfrytëzuesit	Toka është e mbjellë nga persona të panjohur për AKP-në.
Asetet tjera	Nuk ka.
Detyrimet që do të barten	Asnjë nga detyrimet nuk do të barten tek blerësi i ri, por sidoqoftë blerësi potencial duhet të ketë parasysh se mund të jetë i aplikueshëm tatimi për bartjen e pronës.



Foto/fotot  
ose informata të tjera  
për asetet në shitje



Shënim: Kjo ortofoto është paraqitur vetëm për qëllime orientuese.  
Për të dhënat zyrtare referohuni dokumenteve pronësoro - juridike.



KB KOSOVA  
TOKË BUJQËSORE BANULLË  
989-0  
ZK.BANULLË  
LIPJAN

Legend

 PARCELA\_989-0



AKP ZB PI  
DHJET

Informatat rreth Njesisë lëndë e shitjes të prezantuar në Te Dhëna nuk janë të garantuara. Investitorët potencial inkurajohen të kontaktojnë Agjencinë Kosovare të Privatizimit (AKP) për të kërkuar dokumentet e tenderit. Ata të cilët dëshirojnë të paraqesin ofertë duhet të llogarisin në hulumtimet e tyre. Investitorët potencial këshillohen të bëjnë verifikimin e të dhënave vet para se të paraqesin ndonjë ofertë ose propozim për tender. Këto të Dhëna janë në dispozicion nën kushtet e përgjithshme në informatat paraprake për informacione të publikut të gjerë për kandidatët e privatizimit, e cila mund të nxirret nga faqja e internetit të AKP-së: [www.pak-ks.org](http://www.pak-ks.org).



26 dhjetor 2024

### Raport nga vizita në terren - KB Kosova Tokë Bujqësore Banullë - 989-0

Më datën 24.12.2024, kemi vizituar pronën e KB Kosova e cila ndodhet në Zonën Kadastrale Banulle, Komuna Lipjan.

Nga raporti i te dhënave kadastrale (Certifikata nga SIKTK, shërbimet digjitale) prona evidentohet në emër të **P.SH. E Kooperativës Bujqësore Lipjan** me numër të njësisë **P-71409003-00989-0** me sipërfaqe **3517m<sup>2</sup>** (35ari e 17m<sup>2</sup>) me kulture bujqësore Are e klasës 4-të.



Fig.1 Ortofoto, parcela kadastrale nr. 989-0, ZK Banulle; <http://eportal.rks.gov.net/>

Nga vizita në terren dhe analiza e te dhënave kadastrale qe poseduam mund te konstatojmë:

- Parcela shtrihet në brendi te Zonës Kadastrale Banulle.
- Parcela përbën tërësinë e tokës bujqësore me sipërfaqe 35ari e 17m<sup>2</sup> (3517m<sup>2</sup>).
- Dallimi i sipërfaqes së parcelës, sipërfaqes grafike dhe tekstuale (teknike dhe juridike) është brenda tolerancës së lejueshme.
- Parcela ka qasje në rrugë (mirëpo vizita është bere nga distanca e afërt për arsye te punimeve në rrugë dhe ujërave në terren).
- Parcela shtrihet në zone bujqësore (shih fotot nga terreni).

1 / 2

Tel: +383 (0) 38 500 400  
Faks: +383 (0) 38 248 076

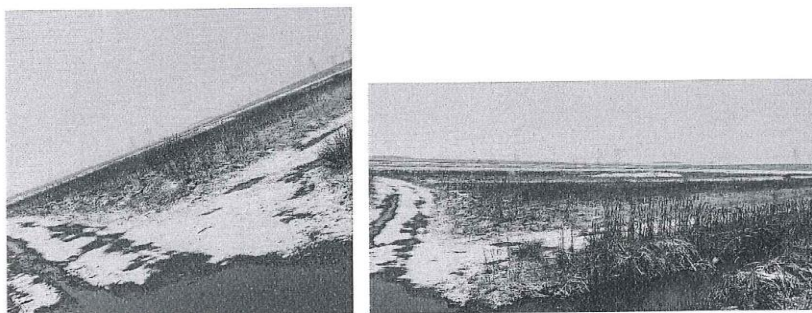
Email: [info@pak-ks.org](mailto:info@pak-ks.org)  
[www.pak-ks.org](http://www.pak-ks.org)

Rr. Dritan Hoxha, 55, Lakrishtë  
10000 Prishtinë, Republika e Kosovës

Raporti i vizitës në terren



Fig. 2 Fotografi nga terreni



Tereza Hajdari

*T. Hajdari*  
Zyrtar Kadastral

Granit Kuqi

*Granit Kuqi*  
Zyrtar i Zyres Rajonale

2 / 2

Tel: +383 (0) 38 500 400  
Faks: +383 (0) 38 248 076

Email: [info@pak-ks.org](mailto:info@pak-ks.org)  
[www.pak-ks.org](http://www.pak-ks.org)

Rr. Dritan Hoxha, 55, Lakrishtë  
10000 Prishtinë, Republika e Kosovës

**Informatat dhe  
Dokumentet e Ofertimit**

Divizioni i Marketingut dhe Tenderit Publik  
Tel: +383 (0) 38 500 400 lok.1090,2059  
[www.pak-ks.org](http://www.pak-ks.org)  
Agjencia Kosovare e Privatizimit  
Rr. Dritan Hoxha, nr.55  
10000 Prishtinë, Republika e Kosovës