



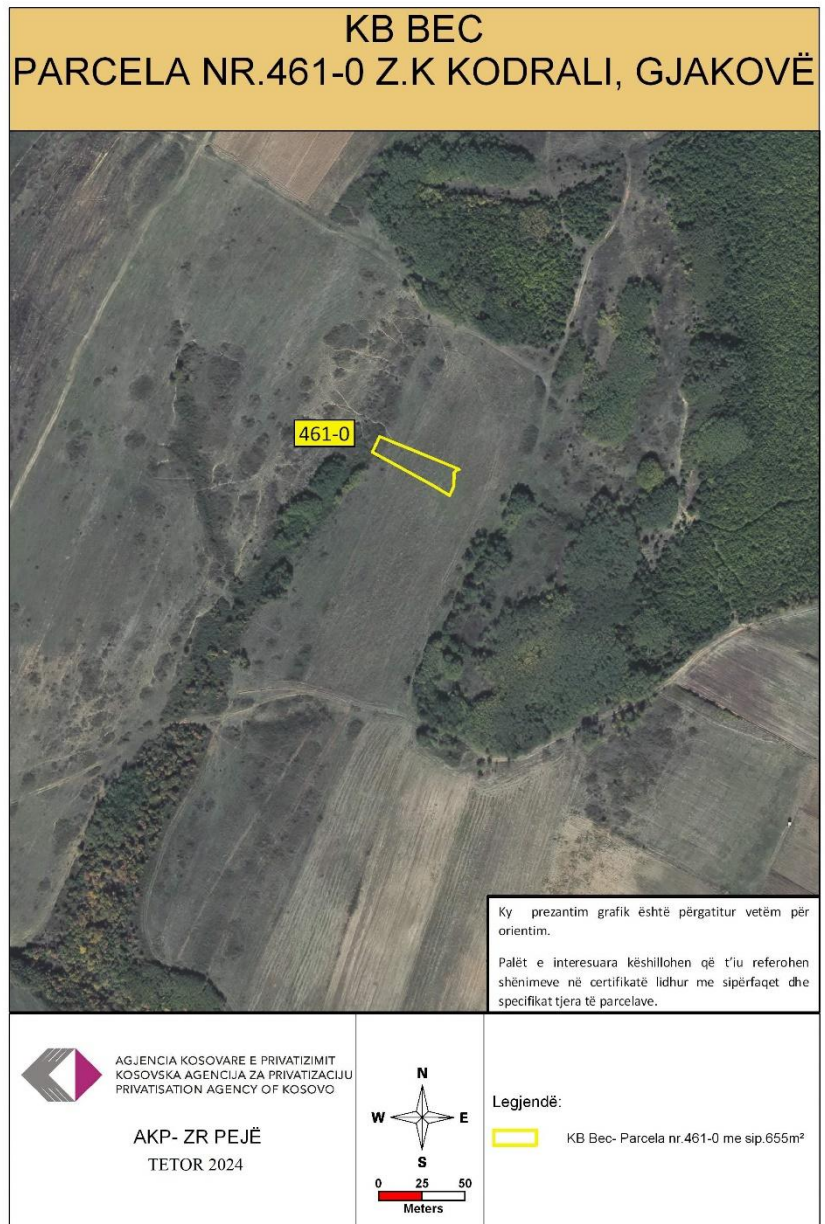
## TË DHËNAT PËR ASETIN

### Shitja e Aseteve përmes Likuidimit Nr. 72 Njësia e Vendosur në Tender Nr.29 KB Bec- Parcela nr.461-0 Kodrali e Becit

Emri i NSh.-së	KB Bec, Gjakovë
Lloji i Shitjes	Shitje përmes Likuidimit me ofertë të mbyllur
Dita e Ofertimit	28.05.2025 nga ora 10:00h deri 12:00h në Sallën e Konferencave të "HOTEL GRAND" në Prishtinë
Çmimi Minimal	Ritenderim
Depozita e Ofertës	€ 500
Kategoria potenciale për shfrytëzim	Bujqësore
<b><u>Përshkrimi i Aseteve</u></b>	
Vendndodhja e Aseteve	<p>Zona Kadastrale Kodrali e Becit, Komuna e Gjakovës.</p> <p>Të dhënat e hartës ©2024 Google</p> <p><a href="#">Shikoni këtë pronë në Google Maps</a></p> <p>Aktmohim: Vendndodhjet e treguara nga PIN-at në Google Maps ofrohen vetëm për qëllime të orientimit dhe referencës së përgjithshme. Këto mund të mos pasqyrojnë saktësisht vendndodhjen, kufijtë ose veçori të tjera të asetëve të përshkruara. Përdoruesit këshillohen të verifikojnë në mënyrë të pavarur të gjitha vendndodhjet për çdo çështje që kërkon saktësi ose informacion me rëndësi ligjore.</p> <p>Kjo shitje përfshinë parcelën kadastrale nr.461-0, me kulturë bujqësore pemishte e klasës 4, me sipërfaqe prej 655m<sup>2</sup> (6 ari 55m<sup>2</sup>), ZK Kodrali e Becit, komuna Gjakovë.</p> <p>Parcela nuk ka qasje në rrugë publike.</p>
Ndërtesat dhe tokat	Nuk ka ndërtesë në këtë shitje.
Shfrytëzuesit	Për shkak të kushteve të terrenit, parcela është vrojtuar nga larg.
Asetet tjera	Nuk ka.
Detyrimet që do të barten	Asnjë nga detyrimet nuk do të barten tek blerësi i ri, por sidoqoftë blerësi potencial duhet të ketë parasysh se mund të jetë i aplikueshëm tatimi për bartjen e pronës.



Foto/fotot  
ose informata të tjera  
për asetet në shitje



Informatat rreth Njesisë lëndë e shitjes të prezantuar në Te Dhëna nuk janë të garantuara. Investitorët potencial inkurajohen të kontaktojnë Agjencinë Kosovare të Privatizimit (AKP) për të kërkuar dokumentet e tenderit. Ata të cilët dëshirojnë të paraqesin ofertë duhet të llogarisin në hulumtimet e tyre. Investitorët potencial këshillohen të bëjnë verifikimin e të dhënave vet para se të paraqesin ndonjë ofertë ose propozim për tender. Këto të Dhëna janë në dispozicion nën kushtet e përgjithshme në informatat paraprake për informacione të publikut të gjerë për kandidatët e privatizimit, e cila mund të nxirret nga faqja e internetit të AKP-së: [www.pak-ks.org](http://www.pak-ks.org).

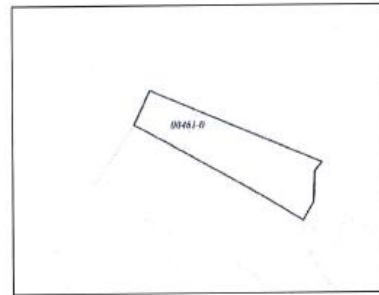


## RAPORT I VIZITËS NË TERREN

### KB BEC, Parcela 461-0 z.k Kodrali, Gjakovë

Me datë 03.10.2024 zyrtarët e AKP-së vizituan pronën e KB Bec, konkretisht parcelën me nr.461-0 z.k Kodrali, Komuna e Gjakovës.

Parcela sipas certifikatës së pronësisë evidentohet në emër të PSH.KBI-BEC, me sipërfaqe prej 655m<sup>2</sup> (6 ari dhe 55 m<sup>2</sup>) me kulturë : bujqësore, pemishtë e klasës 4.



Ortofoto dhe kopja e planit për parcelën nr.461-0 z.k Kodrali, Komuna e Gjakovës

Nga vizita jonë në terren konstatuam se :

1. Për shkak të kushteve atmosferike, parcela është vërtetuar nga larg !
2. Parcela nr.461-0 nuk ka qasje në rrugë publike ;
3. Sipas ortofotos nga gjeoportali shtetëror nuk evidentohen objekte brenda parcelës nr.461-0.

## Raporti i vizitës në terren



Fotografia e mëposhtme prezanton gjendjen e parcelës nr.461-0 z.k Kodrali, Komuna e Gjakovës.



Pamje e parcelës nr.461-0 z.k Kodrali nga larg, Komuna e Gjakovës

D.G-Zyrtar Kadastral Rajonal

A.A- Zyrtar i Operacioneve për Administrim të Aseteve

AKP- ZR PEJË/TETOR 2024

**Informatat dhe  
Dokumentet e Ofertimit**

Divizioni i Marketingut dhe Tenderit Publik  
Tel: +383 (0) 38 500 400 lok.1090, 2059  
[www.pak-ks.org](http://www.pak-ks.org)  
Agjencia Kosovare e Privatizimit  
Rr. Dritan Hoxha, nr.55  
10000 Prishtinë, Republika e Kosovës