



TË DHËNAT PËR ASETIN

Shitja e Aseteve përmes Likuidimit Nr.70

Njësia e Vendosur në Tender Nr.25

KB Kosova Tokë Bujqësore në Gushtericë të Poshtme-1270-2

Emri i NSh.-së

N.SH. KB Kosova Fi -107/90 ,
D.P PZ "Kosova" Lipljan (Fi 107/90), ("Ndërmarrja")

Lloji i shitjes

Shitje përmes Likuidimit me ofertë të mbyllur.

Dita e Ofertimit

Më 27.11.2024 nga ora 10:00h deri 12:00h, në Sallën e Konferencave të "HOTEL GRAND" në Prishtinë.

Regjistrimi i Ofertuesit

Nuk ka parakualifikim

Depozita e Ofertës

10000 Euro

Aseti ndodhet në fshatin Gushtericë e Poshtme, Komuna e Graçanicës, Regjioni i Prishtinës.

[Shikoni këtë pronë në Google Maps](#)

Të dhënat e hartës ©2024 Google

Vendndodhja e Aseteve

Aktmohim:

Vendndodhjet e treguara nga PIN-at në Google Maps ofrohen vetëm për qëllime të orientimit dhe referencës së përgjithshme. Këto mund të mos pasqyrojnë saktësisht vendndodhjen, kufijtë ose veçori të tjera të aseteve të përshkruara. Përdoruesit këshillohen të verifikojnë në mënyrë të pavarur të gjitha vendndodhjet për çdo çështje që kërkon saktësi ose informacion me rëndësi ligjore.

Përshkrimi i Aseteve

Ndërtesat dhe tokat

Toka Bujqësore në Gushtericë të Poshtme-1270-2, përfshinë tokën bujqësore, ngastrën kadastrale 1159-0, me kulturë arë e klasës së 4. Ngastra gjendet në pjesën perëndimore ZK Gushtericë e Poshtme, Komuna e Graçanicës dhe ka sipërfaqe të përgjithshme prej 3800m² (38ari 00m²),

Ngastra gjendet në një zonë shumë atraktive, ku kalon rruga M2 me mundësi kyçje në R120 dhe auto udhën R6.Kjo zonë poashtu kufizohet edhe me qytetin e Lipjanit. Parcela ka qasje ne rrugë.

Shfrytëzuesit

Aktualisht ngastra nuk shfrytëzohet as nuk punohet

Asetet tjera

Nuk ka.

Detyrimet që do të barten

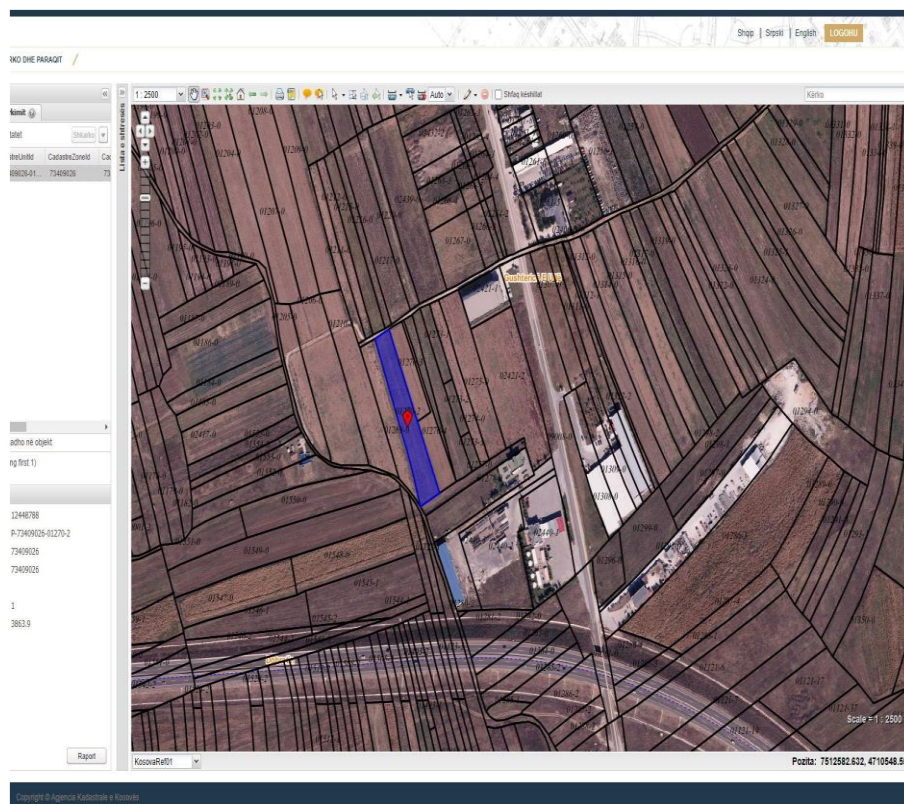
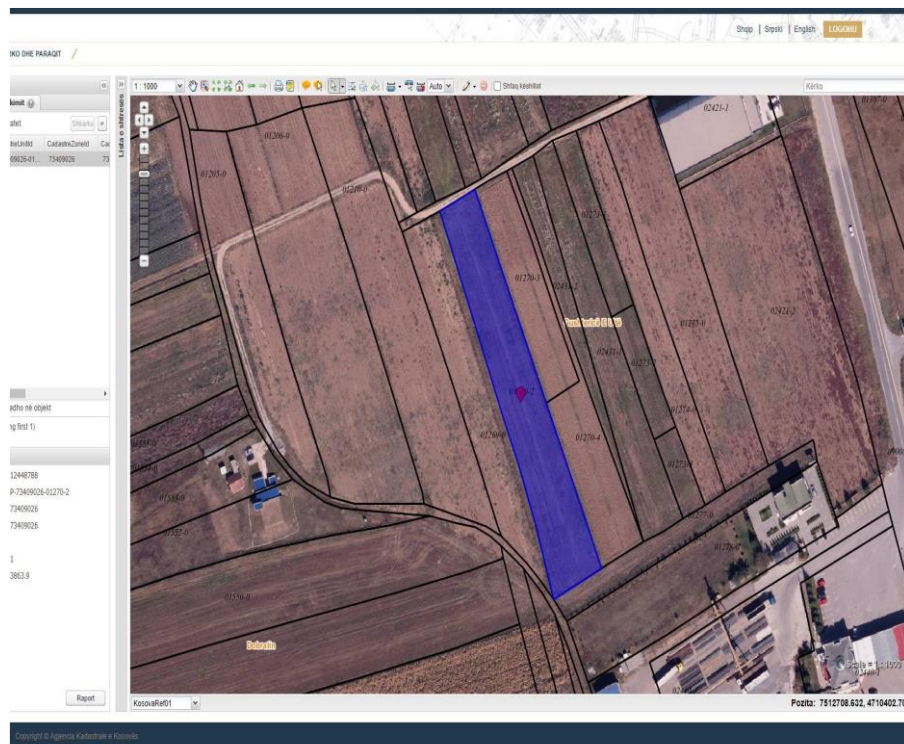
Asnjë nga detyrimet nuk do të barten tek investitorët potencial, por sidoqoftë blerësi potencial duhet të ketë parasysh se mund të jetë i aplikueshëm tatimi për bartjen e pronës.



Foto/fotot
Ose informata të tjera
Për asetet në shitje



Informatat rreth Njësisë lëndë e shitjes të prezentuar në Te Dhena nuk janë të garantuara. Investoret potencial inkurajohen të kontaktojnë Agjencinë Kosovare të Privatizimit (AKP) për të kërkuar dokumentet e tenderit. Ata të cilet dëshirojnë të paraqesin ofertë duhet të llogarisin në hulumtimet e tyre. Investoret potencial këshillohen të bëjnë verifikimin e të dhënave vet para se të paraqesin ndonjë ofertë ose propozim për tender. Këto të Dhëna janë në dispozicion nën kushtet e përgjithshme në informatat paraprake për informacione të publikut të gjerë për kandidatët e privatizimit, e cila mund të nxirret nga faqja e internetit të AKP-së: <http://www.pak-ks.org>.



Informatat rreth Njesisë lëndë e shitjes të prezentuar në Te Dhena nuk janë të garantuara. Investoret potencial inkurajohen të kontaktojnë Agjencinë Kosovare të Privatizimit (AKP) për të kërkuar dokumentet e tenderit. Ata të cilet dëshirojnë të paraqesin ofertë duhet të llogarisin në hulumtimet e tyre. Investoret potencial këshillohen të bëjnë verifikimin e të dhënave vet para se të paraqesin ndonjë ofertë ose propozim për tender. Këto të Dhëna janë në dispozicion nën kushtet e përgjithshme në informatat paraprake për informacione të publikut të gjerë për kandidatët e privatizimit, e cila mund të nxirret nga faqja e internetit të AKP-së: <http://www.pak-ks.org>.



Raporti i vizitës në
terren



RAPORT VIZITE NË TERREN

PRN082 – KB Kosova, Parcela 1270-2, ZK Gushtericë e Poshtme

Pjesëmarrësit: Salih Ahmetaj, ZK
Agim Hasani, ZOA

Qëllimi: Identifikimi i parcelës dhe përshkrimi
Data: 27.08.2024

| <i>Sipërfaqja</i> |
|---|
| Sipas Certifikatës së pronësisë: 3800m ² |
| <i>Kultura</i> |
| Sipas Certifikatës së pronësisë: <i>Bujqësore, Arë E Klasës 4/Njiva 4 Klase/4th Class Arable Land</i> |
| <i>Përshkrimi¹</i> |
| Parcela është e regjistruar nën titullin D.S.POLJOPRIV.ZADRUGA KOSOVO dhe ndodhet në pjesën perëndimore të ZK Gushtericë e poshtme, në një zonë, aktive ndërtimi e biznesi, ku kalon edhe rruga M2 me mundësi kyçjeje në R120 dhe autoudhën R6. Kjo zonë kufizohet edhe me qytetin e Lipjanit. Qasje në rrugë ka. Ortofotot e paraqitura nuk janë azhure për këtë pjesë, pasi siç duket nga vizita në terren, përreth parcelës ka ndërtime (në parcelën 1269-0, pastaj në kufirin lindor të parcelave 1270-3 e -4 dhe parcelave fqinje me to), që sipas përshlyjes tonë janë jashtë parcelës në fjalë. E lënë pak pas dore – e pakultivuar dhe ka pak mbetje inerte, mirëpo me pak punë mund të kthehet në një copë të mirë toke dhe mundësi zgjerimi për bizneset përreth. |
| <i>Google maps koordinatat dhe lidhja</i> |
| 42.532976, 21.155979 https://maps.app.goo.gl/z4zkHaNgtDiEivaD8 |

Raporti u përgatit nga:
Salih Ahmetaj
Zyrtar Kadastral, Zyra Rajonale në Mitrovicë

¹ Shih paraqitjet me ortofoto nga geoportali dhe google maps

Informatat

Divizioni i Marketingut dhe Tenderit Publik
Agjencia Kosovare e Privatizimit
Tel: +383 (0) 38 500 400 lok.1090,2059
Fax: +383 (0) 38 248 076
www.pak-ks.org

Dokumentet e
Ofertimit

Agjencia Kosovare e Privatizimit
Rruga: Dritan Hoxha, nr.55
10000 Prishtinë, Republika e Kosovës